



EIV-180



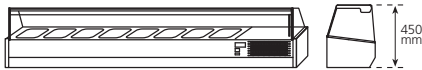
Interruptor luminoso de marcha-paro.



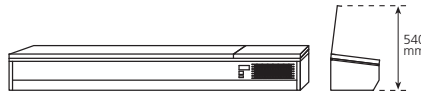
EIT-180



Control electrónico de la temperatura.



EIV-180



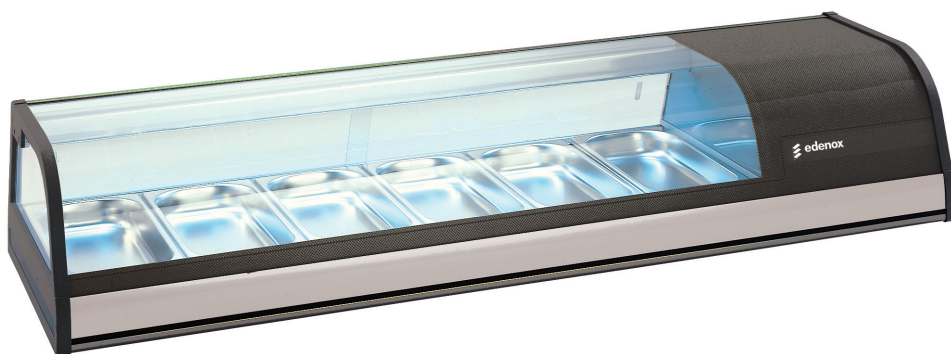
EIT-180

Expositores refrigerados de ingredientes para ensaladas y pizzas

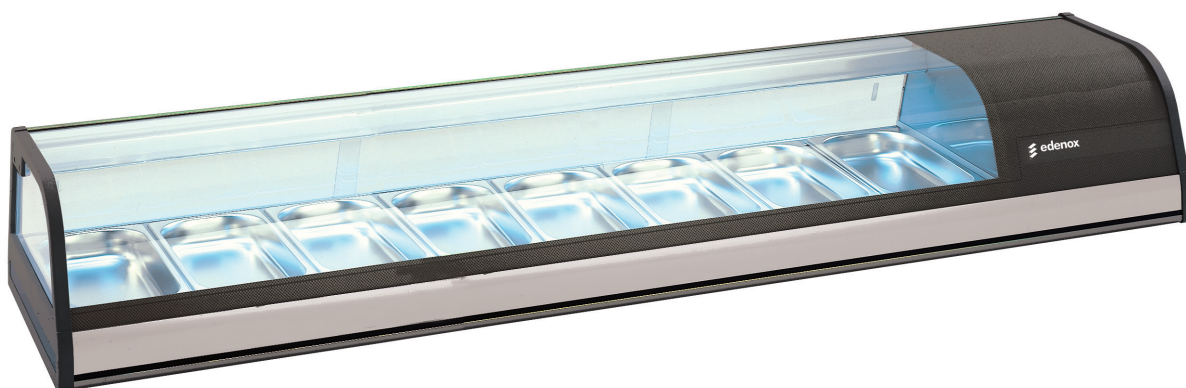
- Construcción exterior e interior en acero inoxidable AISI-304 18/10.
- Modelos EIV: protección con vitrina de cristal.
- Modelos EIT: con tapa de acero inoxidable 18/10.
- Capacidad para cubetas GN 1/4 de profundidad 150 mm (no incluidas en dotación).
- Interior con uniones curvas para facilitar la limpieza.
- Grupo frigorífico incorporado.
- Aislamiento de poliuretano inyectado, libre de CFC, con una densidad de 40 Kg/m³.
- Interruptor luminoso de marcha-paro.
- Refrigeración por placa fría.
- Control electrónico de la temperatura con visor digital. Desescarche automático.
- Temperatura de trabajo de +4° a +8° C.
- Tensión de trabajo: 230 V 1+N - 50 Hz.

Modelo	Referencia	Alojamiento GN 1/4	Potencia (W)	Compresor (CV)	Dimensiones (mm)	P.V.P. Euros €
EIV-135	8133101	5	330	1/8	1342 x 336 x 450	-
EIV-180	8133102	8	330	1/8	1792 x 336 x 450	-
EIV-225	8133103	10	380	1/8	2242 x 336 x 450	-
EIT-135	8133104	5	330	1/8	1342 x 336 x 222	-
EIT-180	8133105	8	330	1/8	1792 x 336 x 222	-
EIT-225	8133106	10	380	1/8	2242 x 336 x 222	-

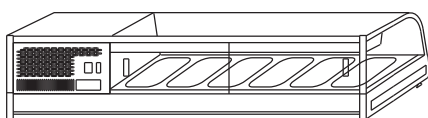
Expositores refrigerados de alimentos (Bandejas frías)



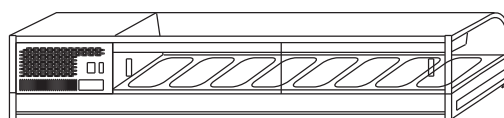
EXA-6



EXA-8



EXA-6



EXA-8

Expositores refrigerados de alimentos (bandejas frías)

- Construcción interior de acero inoxidable AISI-304 18/10.
- Puertas correderas de cristal.
- Vitrina de cristal curvo.
- Cubetas gastronorm GN 1/3 de profundidad 40 mm incluidas en dotación.
- 2 modelos con capacidad para 6 y 8 cubetas.
- Interior con uniones curvas para facilitar la limpieza.
- Grupo frigorífico incorporado.
- Iluminación interior con protección.
- Interruptor luminoso de marcha-paro.
- Refrigeración por placa fría.
- Refrigerante ecológico R-134 A libre de CFC.
- Control electrónico de la temperatura con visor digital.
- Provistos de desagüe.
- Temperatura de trabajo de +4° a +8 °C con 38 °C de temperatura ambiente.
- Tensión de trabajo: 230 V 1+N – 50 Hz.

Modelo	Referencia	Alojamiento GN 1/3	Potencia (W)	Compresor (CV)	Dimensiones (mm)	P.V.P. Euros €
EXA-6	8143101	6	330	1/8	1395 x 400 x 250	-
EXA-8	8143102	8	330	1/8	1740 x 400 x 250	-