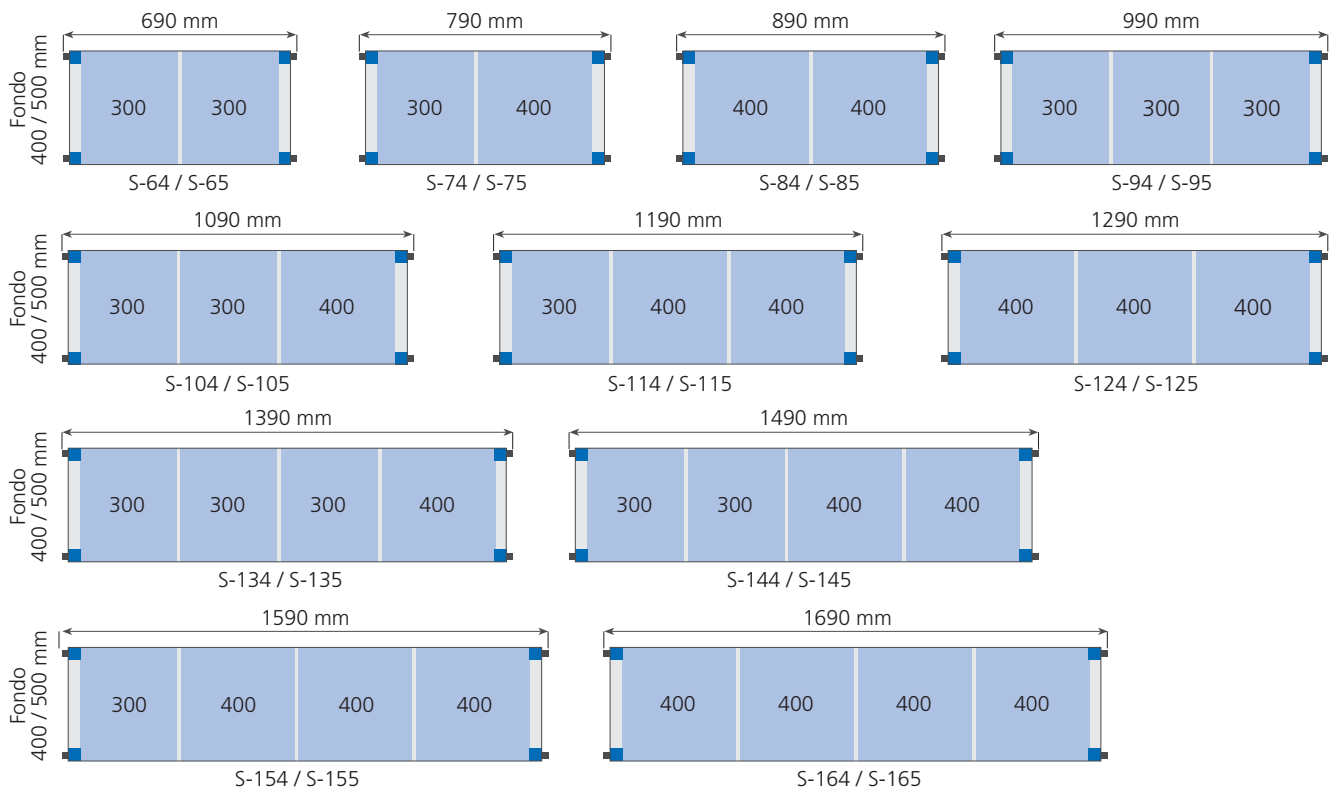




Muy sólidas
y resistentes
Fácil montaje
Máxima higiene
Inoxidables

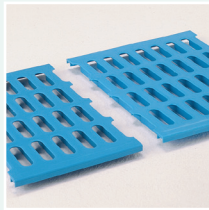
MEDIDAS DE ESTANERÍAS INDEPENDIENTES CON UN SOPORTE EN CADA EXTREMO DEL ESTANTE.



Los 11 largos diferentes de los estantes permiten, además del montaje independiente con 2 soportes, múltiples combinaciones mediante la colocación de **estantes por ambos lados de los soportes**. Ver tablas de conjuntos en las páginas 68-69

- Estanterías con estructura en aluminio anodizado y estantes con parrillas de polietileno alimentario.
- Especialmente adecuadas para su uso en cámaras frigoríficas y bajo los más exigentes requerimientos sanitarios.

- Con las estanterías edenox y sus múltiples combinaciones, conseguirá la mayor eficacia en la organización y almacenaje necesarios en cualquier cocina profesional e industrial.



Máxima higiene y facilidad para la limpieza.

Las parrillas de polietileno se retiran con facilidad y se pueden lavar en un lavavajillas convencional.



Los soportes incorporan **orificios cada 150 mm**, para poder modificar la medida de los modelos estándar o incrementar, con suma facilidad, el número de estantes mediante pasadores (4 por estante).



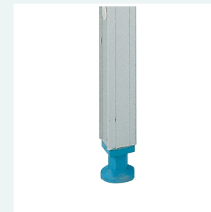
Fácil montaje sin útiles ni herramientas.



Posibilidad de montaje en **ángulo**, consiguiendo **aprovechar el máximo espacio** ahorrando soportes.



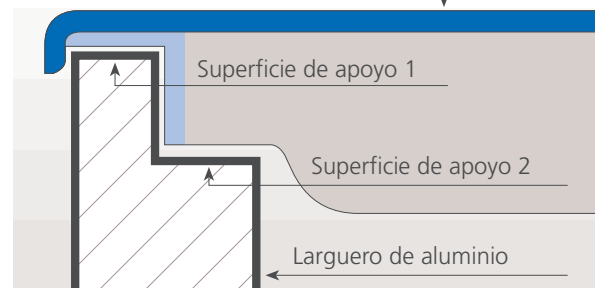
Existen **soportes con ruedas** inoxidables de poliamida de $\varnothing 125$ mm, lo que permite una ayuda importante para espacios pequeños u otro tipo de aplicaciones.



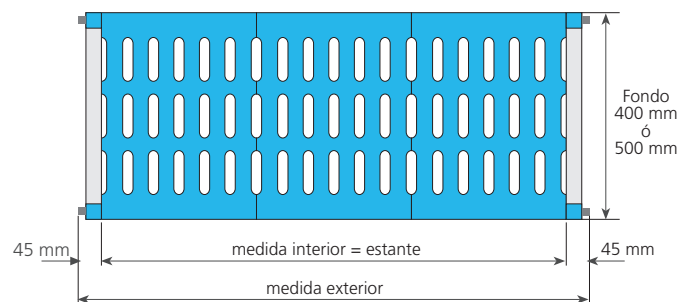
Pies de altura regulable que permiten salvar posibles desniveles de los suelos.

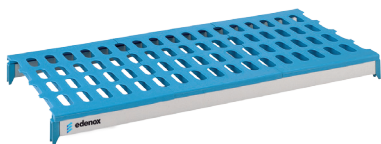


Estante de polietileno alimentario



- Los estantes de polietileno se apoyan en el soporte de aluminio por dos aristas, lo que les da una perfecta colocación y mayor solidez.
- Estanterías rígidas y robustas.
- Existen dos medidas de fondo de estantes, de 400 y 500 mm.
- La altura estándar de los soportes es de 1750 mm. También existen soportes de 2000 y 1300 mm de altura para aplicaciones concretas.





Estantes

Ancho 400 mm

Modelo	Referencia	Medidas totales (mm)	P.V.P. Euros €
S-64	2253101	600 x 400	-
S-74	2253102	700 x 400	-
S-84	2253103	800 x 400	-
S-94	2253104	900 x 400	-
S-104	2253105	1000 x 400	-
S-114	2253106	1100 x 400	-
S-124	2253107	1200 x 400	-
S-134	2253108	1300 x 400	-
S-144	2253109	1400 x 400	-
S-154	2253110	1500 x 400	-
S-164	2253111	1600 x 400	-

Ancho 500 mm

Modelo	Referencia	Medidas totales (mm)	P.V.P. Euros €
S-65	2253121	600 x 500	-
S-75	2253122	700 x 500	-
S-85	2253123	800 x 500	-
S-95	2253124	900 x 500	-
S-105	2253125	1000 x 500	-
S-115	2253126	1100 x 500	-
S-125	2253127	1200 x 500	-
S-135	2253128	1300 x 500	-
S-145	2253129	1400 x 500	-
S-155	2253130	1500 x 500	-
S-165	2253131	1600 x 500	-



Soportes (Ancho 400 mm)

Modelo	Referencia	Medidas totales (mm)	Niveles	P.V.P. Euros €
P-43	2253141	1750 x 400	3	-
P-44	2253142	1750 x 400	4	-
P-45	2253143	1750 x 400	5	-
PB-43	2253147	1300 x 400*	3	-
PA-45	2253149	2000 x 400*	5	-
PA-46	2253150	2000 x 400*	6	-

* Soportes de alturas y niveles diferentes a los estándares.

Soportes (Ancho 500 mm)

Modelo	Referencia	Medidas totales (mm)	Niveles	P.V.P. Euros €
P-53	2253144	1750 x 500	3	-
P-54	2253145	1750 x 500	4	-
P-55	2253146	1750 x 500	5	-
PB-53	2253148	1300 x 500*	3	-
PA-55	2253151	2000 x 500*	5	-
PA-56	2253152	2000 x 500*	6	-

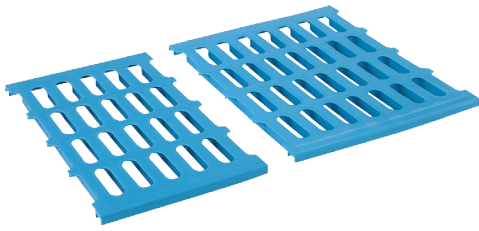
* Soportes de alturas y niveles diferentes a los estándares.

Soportes móviles

- Todos los soportes móviles incorporan 2 ruedas giratorias inoxidables de poliamida de Ø 125 mm, una de ellas con freno. Para formar una estantería móvil, aparte de los estantes necesarios, se precisan 2 soportes móviles.
- El precio indicado sólo incluye los soportes. Los estantes deben solicitarse aparte.

Modelo	Referencia	Medidas totales (mm)	Niveles	P.V.P. Euros €
SM-44	2253160	1750 x 400	4	-
SM-45	2253161	1750 x 400	5	-
SM-54	2253162	1750 x 500	4	-
SM-55	2253163	1750 x 500	5	-





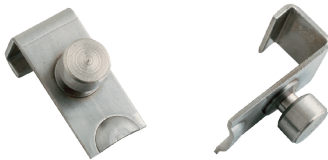
Parrillas

- Parrillas de polietileno alimentario para estantes.
- Se pueden suministrar como accesorios, ya que los estantes completos incluyen su dotación de parrillas correspondientes.
- Para estanterías de ancho 400 y 500 mm.
- Fáciles de colocar. Pueden lavarse en lavavajillas, garantizando la máxima higiene.

Modelo	Referencia	Medidas totales (mm)	P.V.P. Euros €
PAR-43	2253201	400 x 300	-
PAR-44	2253203	400 x 400	-
PAR-53	2253202	500 x 300	-
PAR-54	2253204	500 x 400	-

Ganchos para ángulos

- Diseñados para facilitar el montaje de las estanterías formando ángulos, ahorrando soportes y aprovechando el máximo espacio.
- Precio por unidad.



Modelo	Referencia	Dotación necesaria	P.V.P. Euros €
GA	2253210	2 ganchos por estante	-

Pasadores

- Elementos necesarios para poder ampliar el número de estantes previstos en las medidas estándares.
- Precio por unidad.



Modelo	Referencia	Dotación necesaria	P.V.P. Euros €
PE	2253211	4 pasadores por estante	-

Bancadas

- Diseñadas especialmente para almacenar cajas en cámaras frigoríficas y en lugares donde lo requieran las normas higiénicas.
- Estructura robusta de acero inoxidable AISI-304 18/10.



Modelo	Referencia	Medidas totales (mm)	P.V.P. Euros €
BA-1050	2253172	1085 x 500 x 250	-
BA-1250	2253170	1285 x 500 x 250	-
BA-1650	2253171	1685 x 500 x 250	-



Carro para usos varios (kit)

- Carro con múltiples aplicaciones: servicio y recogida de vajilla, transporte de menaje, estocaje y transporte de útiles de cocina, recogida y desbarasado de comedores colectivos o de self-service, almacenaje de cestas de vajilla con cristalería, etc.
- Máxima higiene y facilidad para la limpieza. Las parrillas de polietileno se retiran con facilidad y se pueden lavar en un lavavajillas convencional.
- Compuesta por 5 estantes de 1200 x 500 mm.
- Los estantes pueden montarse a la altura necesaria (cada 150 mm) según la utilización requerida.
- Los laterales y la parte trasera del carro incorporan travesaños para evitar que los objetos puedan caerse.
- Fácil montaje sin útiles ni herramientas.
- Va provisto de 4 ruedas giratorias de 125 mm de diámetro, 2 de ellas con freno.
- Estructura de aluminio anodizado con estantes de polietileno alimentario.
- Carro inoxidable, resistente a la corrosión.



Modelo	Referencia	Medidas totales (mm)	Nº Estantes	P.V.P. Euros €
KCM-55	2253260	1285 x 500 x 1750	5	-



Barras para colgar

- Para colgar embutidos y productos similares.
- Fabricadas en acero inoxidable AISI-304 18/10.

Modelo	Referencia	Largo (mm)	P.V.P. Euros €
BCOL-8	2253220	800	-
BCOL-9	2253221	900	-
BCOL-10	2253222	1000	-
BCOL-11	2253223	1100	-
BCOL-12	2253224	1200	-
BCOL-13	2253225	1300	-
BCOL-14	2253226	1400	-
BCOL-15	2253227	1500	-
BCOL-16	2253228	1600	-

Como calcular conjuntos de estanterías

- Para más facilidad, se pueden pedir las estanterías de aluminio y polietileno por conjunto.
- A continuación se indica como calcular el conjunto deseado:

1. ¿La estantería es lineal o de ángulo?

- Las estanterías lineales tienen soportes en cada extremo.
- Las estanterías en ángulo llevan un soporte en uno de los extremos y en el otro extremo se suministran con dos ganchos por estante, para apoyarse en los largueros de otra estantería.

2. ¿Qué fondo tendrá la estantería?

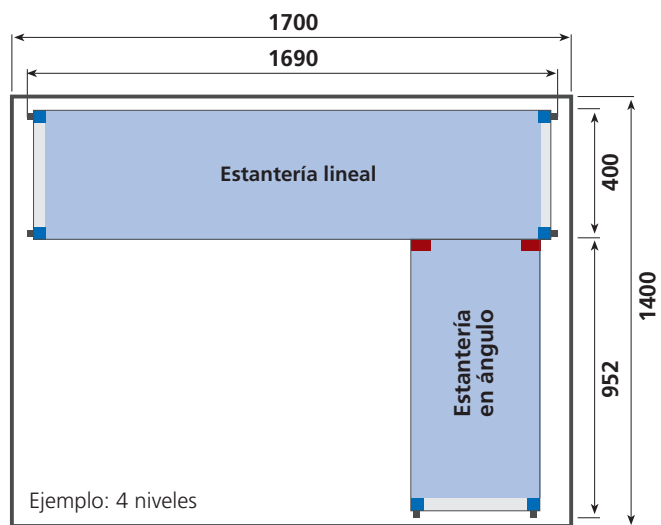
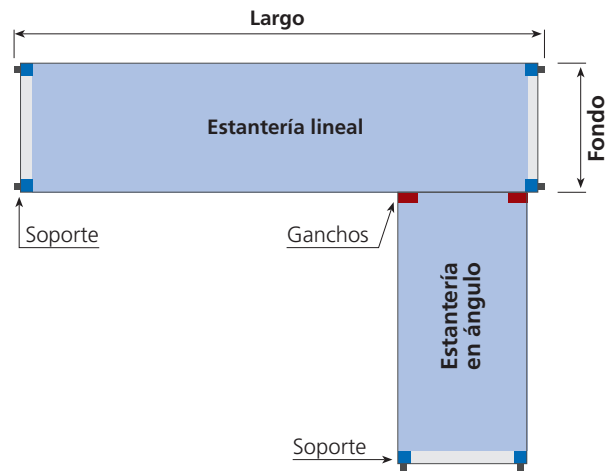
- Hay dos medidas de fondo: 400 ó 500 mm.

3. ¿Cuántos niveles se necesitan?

- Hay conjuntos estándares con 3, 4 ó 5 niveles.
- (Niveles adicionales se pueden pedir - ver más abajo.)

4. ¿Qué largo tendrá la estantería?

- En las tablas de las siguientes páginas debe buscar el conjunto correcto para las medidas del local donde se va a colocar la estantería.
- Cuando se está calculando el largo de las estanterías en ángulo, hay que recordar restar del largo total la medida del fondo de la estantería en la que se apoyará.
- En el ejemplo de la derecha se tendría que pedir:
- Conjunto número 99 (lineal, fondo 400 mm, 4 niveles, 1690 mm de largo).
- Conjunto número 582 (ángulo, fondo 400 mm, 4 niveles, 952 mm de largo).



Estantería lineal 400 mm

Largo total estantería (mm)	3 niveles		4 niveles		5 niveles	
	P.V.P. Euros €	Conjunto	P.V.P. Euros €	Conjunto	P.V.P. Euros €	Conjunto
1390	-	17	-	96	-	175
1490	-	18	-	97	-	176
1590	-	19	-	98	-	177
1690	-	20	-	99	-	178
1726	-	21	-	100	-	179
1826	-	22	-	101	-	180
1926	-	23	-	102	-	181

Estantería en ángulo 400 mm

Largo total estantería (mm)	3 niveles		4 niveles		5 niveles	
	P.V.P. Euros €	Conjunto	P.V.P. Euros €	Conjunto	P.V.P. Euros €	Conjunto
652	-	500	-	579	-	658
752	-	501	-	580	-	659
852	-	502	-	581	-	660
952	-	503	-	582	-	661
1052	-	504	-	583	-	662
1152	-	505	-	584	-	663
1252	-	506	-	585	-	664

- La altura estándar de los soportes de los conjuntos es de 1750 mm. Para alturas diferentes, ver el desglose del conjunto elegido (páginas 70-71) y sustituir los soportes "P" por soportes altos "PA" o bajos "PB", ajustando el precio del conjunto acorde con los precios de los soportes elegidos.
- Se puede añadir niveles adicionales a las estanterías, hasta un total máximo de 11 niveles en los soportes estándares, pidiendo por separado los estantes, los pasadores y los ganchos de ángulo necesarios. (Ver páginas 64-65).
- Los soportes estándares tipo "P" se pueden sustituir por soportes móviles "SM" (ver página 64), siempre cambiando los precios.

Estantería lineal

Tabla - valoración en P.V.P. de conjuntos de estanterías

Tabla para valorar rápidamente un conjunto de estanterías con soportes de altura 1750 mm en los dos extremos.



Estantería lineal de ancho 400 mm

Largo total estantería (mm)	3 niveles		4 niveles		5 niveles	
	P.V.P. Euros €	Conjunto N°	P.V.P. Euros €	Conjunto N°	P.V.P. Euros €	Conjunto N°
690	-	10	-	89	-	168
790	-	11	-	90	-	169
890	-	12	-	91	-	170
990	-	13	-	92	-	171
1090	-	14	-	93	-	172
1190	-	15	-	94	-	173
1290	-	16	-	95	-	174
1390	-	17	-	96	-	175
1490	-	18	-	97	-	176
1590	-	19	-	98	-	177
1690	-	20	-	99	-	178
1726	-	21	-	100	-	179
1826	-	22	-	101	-	180
1926	-	23	-	102	-	181
2026	-	24	-	103	-	182
2126	-	25	-	104	-	183
2226	-	26	-	105	-	184
2326	-	27	-	106	-	185
2426	-	28	-	107	-	186
2526	-	29	-	108	-	187
2626	-	30	-	109	-	188
2726	-	31	-	110	-	189
2826	-	32	-	111	-	190
2926	-	33	-	112	-	191
3026	-	34	-	113	-	192
3126	-	35	-	114	-	193
3226	-	36	-	115	-	194
3326	-	37	-	116	-	195
3362	-	38	-	117	-	196
3462	-	39	-	118	-	197
3562	-	40	-	119	-	198
3662	-	41	-	120	-	199
3762	-	42	-	121	-	200
3862	-	43	-	122	-	201
3962	-	44	-	123	-	202
4062	-	45	-	124	-	203
4162	-	46	-	125	-	204
4262	-	47	-	126	-	205
4362	-	48	-	127	-	206
4462	-	49	-	128	-	207
4562	-	50	-	129	-	208
4662	-	51	-	130	-	209
4762	-	52	-	131	-	210
4862	-	53	-	132	-	211
4962	-	54	-	133	-	212
4998	-	55	-	134	-	213
5098	-	56	-	135	-	214
5198	-	57	-	136	-	215
5298	-	58	-	137	-	216
5398	-	59	-	138	-	217
5498	-	60	-	139	-	218
5598	-	61	-	140	-	219
5698	-	62	-	141	-	220
5798	-	63	-	142	-	221

Ver desglose material página 70.

Estantería lineal de ancho 500 mm

Largo total estantería (mm)	3 niveles		4 niveles		5 niveles	
	P.V.P. Euros €	Conjunto N°	P.V.P. Euros €	Conjunto N°	P.V.P. Euros €	Conjunto N°
690	-	247	-	326	-	405
790	-	248	-	327	-	406
890	-	249	-	328	-	407
990	-	250	-	329	-	408
1090	-	251	-	330	-	409
1190	-	252	-	331	-	410
1290	-	253	-	332	-	411
1390	-	254	-	333	-	412
1490	-	255	-	334	-	413
1590	-	256	-	335	-	414
1690	-	257	-	336	-	415
1726	-	258	-	337	-	416
1826	-	259	-	338	-	417
1926	-	260	-	339	-	418
2026	-	261	-	340	-	419
2126	-	262	-	341	-	420
2226	-	263	-	342	-	421
2326	-	264	-	343	-	422
2426	-	265	-	344	-	423
2526	-	266	-	345	-	424
2626	-	267	-	346	-	425
2726	-	268	-	347	-	426
2826	-	269	-	348	-	427
2926	-	270	-	349	-	428
3026	-	271	-	350	-	429
3126	-	272	-	351	-	430
3226	-	273	-	352	-	431
3326	-	274	-	353	-	432
3362	-	275	-	354	-	433
3462	-	276	-	355	-	434
3562	-	277	-	356	-	435
3662	-	278	-	357	-	436
3762	-	279	-	358	-	437
3862	-	280	-	359	-	438
3962	-	281	-	360	-	439
4062	-	282	-	361	-	440
4162	-	283	-	362	-	441
4262	-	284	-	363	-	442
4362	-	285	-	364	-	443
4462	-	286	-	365	-	444
4562	-	287	-	366	-	445
4662	-	288	-	367	-	446
4762	-	289	-	368	-	447
4862	-	290	-	369	-	448
4962	-	291	-	370	-	449
4998	-	292	-	371	-	450
5098	-	293	-	372	-	451
5198	-	294	-	373	-	452
5298	-	295	-	374	-	453
5398	-	296	-	375	-	454
5498	-	297	-	376	-	455
5598	-	298	-	377	-	456
5698	-	299	-	378	-	457
5798	-	300	-	379	-	458

Ver desglose material página 71.

Estantería en ángulo

Tabla - valoración en P.V.P. de conjuntos de estanterías. Tabla para valorar rápidamente un conjunto de estanterías con un soporte de altura 1750 mm en un extremo y 2 ganchos de ángulo por nivel en el otro extremo



Estantería en ángulo de ancho 400 mm

Estantería en ángulo de ancho 500 mm

Largo total estantería (mm)	3 niveles		4 niveles		5 niveles	
	P.V.P. Euros €	Conjunto N°	P.V.P. Euros €	Conjunto N°	P.V.P. Euros €	Conjunto N°
652	-	500	-	579	-	658
752	-	501	-	580	-	659
852	-	502	-	581	-	660
952	-	503	-	582	-	661
1052	-	504	-	583	-	662
1152	-	505	-	584	-	663
1252	-	506	-	585	-	664
1352	-	507	-	586	-	665
1452	-	508	-	587	-	666
1552	-	509	-	588	-	667
1652	-	510	-	589	-	668
1688	-	511	-	590	-	669
1788	-	512	-	591	-	670
1888	-	513	-	592	-	671
1988	-	514	-	593	-	672
2088	-	515	-	594	-	673
2188	-	516	-	595	-	674
2288	-	517	-	596	-	675
2388	-	518	-	597	-	676
2488	-	519	-	598	-	677
2588	-	520	-	599	-	678
2688	-	521	-	600	-	679
2788	-	522	-	601	-	680
2888	-	523	-	602	-	681
2988	-	524	-	603	-	682
3088	-	525	-	604	-	683
3188	-	526	-	605	-	684
3288	-	527	-	606	-	685
3324	-	528	-	607	-	686
3424	-	529	-	608	-	687
3524	-	530	-	609	-	688
3624	-	531	-	610	-	689
3724	-	532	-	611	-	690
3824	-	533	-	612	-	691
3924	-	534	-	613	-	692
4024	-	535	-	614	-	693
4124	-	536	-	615	-	694
4224	-	537	-	616	-	695
4324	-	538	-	617	-	696
4424	-	539	-	618	-	697
4524	-	540	-	619	-	698
4624	-	541	-	620	-	699
4724	-	542	-	621	-	700
4824	-	543	-	622	-	701
4924	-	544	-	623	-	702
4960	-	545	-	624	-	703
5060	-	546	-	625	-	704
5160	-	547	-	626	-	705
5260	-	548	-	627	-	706
5360	-	549	-	628	-	707
5460	-	550	-	629	-	708
5560	-	551	-	630	-	709
5660	-	552	-	631	-	710
5760	-	553	-	632	-	711

Largo total estantería (mm)	3 niveles		4 niveles		5 niveles	
	P.V.P. Euros €	Conjunto N°	P.V.P. Euros €	Conjunto N°	P.V.P. Euros €	Conjunto N°
652	-	737	-	816	-	895
752	-	738	-	817	-	896
852	-	739	-	818	-	897
952	-	740	-	819	-	898
1052	-	741	-	820	-	899
1152	-	742	-	821	-	900
1252	-	743	-	822	-	901
1352	-	744	-	823	-	902
1452	-	745	-	824	-	903
1552	-	746	-	825	-	904
1652	-	747	-	826	-	905
1688	-	748	-	827	-	906
1788	-	749	-	828	-	907
1888	-	750	-	829	-	908
1988	-	751	-	830	-	909
2088	-	752	-	831	-	910
2188	-	753	-	832	-	911
2288	-	754	-	833	-	912
2388	-	755	-	834	-	913
2488	-	756	-	835	-	914
2588	-	757	-	836	-	915
2688	-	758	-	837	-	916
2788	-	759	-	838	-	917
2888	-	760	-	839	-	918
2988	-	761	-	840	-	919
3088	-	762	-	841	-	920
3188	-	763	-	842	-	921
3288	-	764	-	843	-	922
3324	-	765	-	844	-	923
3424	-	766	-	845	-	924
3524	-	767	-	846	-	925
3624	-	768	-	847	-	926
3724	-	769	-	848	-	927
3824	-	770	-	849	-	928
3924	-	771	-	850	-	929
4024	-	772	-	851	-	930
4124	-	773	-	852	-	931
4224	-	774	-	853	-	932
4324	-	775	-	854	-	933
4424	-	776	-	855	-	934
4524	-	777	-	856	-	935
4624	-	778	-	857	-	936
4724	-	779	-	858	-	937
4824	-	780	-	859	-	938
4924	-	781	-	860	-	939
4960	-	782	-	861	-	940
5060	-	783	-	862	-	941
5160	-	784	-	863	-	942
5260	-	785	-	864	-	943
5360	-	786	-	865	-	944
5460	-	787	-	866	-	945
5560	-	788	-	867	-	946
5660	-	789	-	868	-	947
5760	-	790	-	869	-	948

Ver desglose material página 72.

Ver desglose material página 73.



Tabla desglose conjuntos de estanterías: estantería lineal de 400 mm.

Desglose de los componentes de los kits de estanterías, para facilitar los pedidos.

Estantería lineal de ancho 400 mm

3 niveles		4 niveles		5 niveles	
Conjunto Nº	Desglose de elementos de estantería	Conjunto Nº	Desglose de elementos de estantería	Conjunto Nº	Desglose de elementos de estantería
10	2 P-43 + 3 S-64	89	2 P-44 + 4 S-64	168	2 P-45 + 5 S-64
11	2 P-43 + 3 S-74	90	2 P-44 + 4 S-74	169	2 P-45 + 5 S-74
12	2 P-43 + 3 S-84	91	2 P-44 + 4 S-84	170	2 P-45 + 5 S-84
13	2 P-43 + 3 S-94	92	2 P-44 + 4 S-94	171	2 P-45 + 5 S-94
14	2 P-43 + 3 S-104	93	2 P-44 + 4 S-104	172	2 P-45 + 5 S-104
15	2 P-43 + 3 S-114	94	2 P-44 + 4 S-114	173	2 P-45 + 5 S-114
16	2 P-43 + 3 S-124	95	2 P-44 + 4 S-124	174	2 P-45 + 5 S-124
17	2 P-43 + 3 S-134	96	2 P-44 + 4 S-134	175	2 P-45 + 5 S-134
18	2 P-43 + 3 S-144	97	2 P-44 + 4 S-144	176	2 P-45 + 5 S-144
19	2 P-43 + 3 S-154	98	2 P-44 + 4 S-154	177	2 P-45 + 5 S-154
20	2 P-43 + 3 S-164	99	2 P-44 + 4 S-164	178	2 P-45 + 5 S-164
21	3 P-43 + 6 S-84	100	3 P-44 + 8 S-84	179	3 P-45 + 10 S-84
22	3 P-43 + 3 S-94 + 3 S-84	101	3 P-44 + 4 S-94 + 4 S-84	180	3 P-45 + 5 S-94 + 5 S-84
23	3 P-43 + 6 S-94	102	3 P-44 + 8 S-94	181	3 P-45 + 10 S-94
24	3 P-43 + 3 S-94 + 3 S-104	103	3 P-44 + 4 S-94 + 4 S-104	182	3 P-45 + 5 S-94 + 5 S-104
25	3 P-43 + 6 S-104	104	3 P-44 + 8 S-104	183	3 P-45 + 10 S-104
26	3 P-43 + 3 S-104 + 3 S-114	105	3 P-44 + 4 S-104 + 4 S-114	184	3 P-45 + 5 S-104 + 5 S-114
27	3 P-43 + 6 S-114	106	3 P-44 + 8 S-114	185	3 P-45 + 10 S-114
28	3 P-43 + 3 S-114 + 3 S-124	107	3 P-44 + 4 S-114 + 4 S-124	186	3 P-45 + 5 S-114 + 5 S-124
29	3 P-43 + 6 S-124	108	3 P-44 + 8 S-124	187	3 P-45 + 10 S-124
30	3 P-43 + 3 S-124 + 3 S-134	109	3 P-44 + 4 S-124 + 4 S-134	188	3 P-45 + 5 S-124 + 5 S-134
31	3 P-43 + 6 S-134	110	3 P-44 + 8 S-134	189	3 P-45 + 10 S-134
32	3 P-43 + 3 S-134 + 3 S-144	111	3 P-44 + 4 S-134 + 4 S-144	190	3 P-45 + 5 S-134 + 5 S-144
33	3 P-43 + 6 S-144	112	3 P-44 + 8 S-144	191	3 P-45 + 10 S-144
34	3 P-43 + 3 S-144 + 3 S-154	113	3 P-44 + 4 S-144 + 4 S-154	192	3 P-45 + 5 S-144 + 5 S-154
35	3 P-43 + 6 S-154	114	3 P-44 + 8 S-154	193	3 P-45 + 10 S-154
36	3 P-43 + 3 S-154 + 3 S-164	115	3 P-44 + 4 S-154 + 4 S-164	194	3 P-45 + 5 S-154 + 5 S-164
37	3 P-43 + 6 S-164	116	3 P-44 + 8 S-164	195	3 P-45 + 10 S-164
38	4 P-43 + 3 S-104 + 6 S-114	117	4 P-44 + 4 S-104 + 8 S-114	196	4 P-45 + 5 S-104 + 10 S-114
39	4 P-43 + 9 S-114	118	4 P-44 + 12 S-114	197	4 P-45 + 15 S-114
40	4 P-43 + 6 S-114 + 3 S-124	119	4 P-44 + 8 S-114 + 4 S-124	198	4 P-45 + 10 S-114 + 5 S-124
41	4 P-43 + 3 S-114 + 6 S-124	120	4 P-44 + 4 S-114 + 8 S-124	199	4 P-45 + 5 S-114 + 10 S-124
42	4 P-43 + 9 S-124	121	4 P-44 + 12 S-124	200	4 P-45 + 15 S-124
43	4 P-43 + 6 S-124 + 3 S-134	122	4 P-44 + 8 S-124 + 4 S-134	201	4 P-45 + 10 S-124 + 5 S-134
44	4 P-43 + 3 S-124 + 6 S-134	123	4 P-44 + 4 S-124 + 8 S-134	202	4 P-45 + 5 S-124 + 10 S-134
45	4 P-43 + 9 S-134	124	4 P-44 + 12 S-134	203	4 P-45 + 15 S-134
46	4 P-43 + 6 S-134 + 3 S-144	125	4 P-44 + 8 S-134 + 4 S-144	204	4 P-45 + 10 S-134 + 5 S-144
47	4 P-43 + 3 S-134 + 6 S-144	126	4 P-44 + 4 S-134 + 8 S-144	205	4 P-45 + 5 S-134 + 10 S-144
48	4 P-43 + 9 S-144	127	4 P-44 + 12 S-144	206	4 P-45 + 15 S-144
49	4 P-43 + 6 S-144 + 3 S-154	128	4 P-44 + 8 S-144 + 4 S-154	207	4 P-45 + 10 S-144 + 5 S-154
50	4 P-43 + 3 S-144 + 6 S-154	129	4 P-44 + 4 S-144 + 8 S-154	208	4 P-45 + 5 S-144 + 10 S-154
51	4 P-43 + 9 S-154	130	4 P-44 + 12 S-154	209	4 P-45 + 15 S-154
52	4 P-43 + 6 S-154 + 3 S-164	131	4 P-44 + 8 S-154 + 4 S-164	210	4 P-45 + 10 S-154 + 5 S-164
53	4 P-43 + 3 S-154 + 6 S-164	132	4 P-44 + 4 S-154 + 8 S-164	211	4 P-45 + 5 S-154 + 10 S-164
54	4 P-43 + 9 S-164	133	4 P-44 + 12 S-164	212	4 P-45 + 15 S-164
55	5 P-43 + 12 S-124	134	5 P-44 + 16 S-124	213	5 P-45 + 20 S-124
56	5 P-43 + 9 S-124 + 3 S-134	135	5 P-44 + 12 S-124 + 4 S-134	214	5 P-45 + 15 S-124 + 5 S-134
57	5 P-43 + 6 S-124 + 6 S-134	136	5 P-44 + 8 S-124 + 8 S-134	215	5 P-45 + 10 S-124 + 10 S-134
58	5 P-43 + 3 S-124 + 9 S-134	137	5 P-44 + 4 S-124 + 12 S-134	216	5 P-45 + 5 S-124 + 15 S-134
59	5 P-43 + 12 S-134	138	5 P-44 + 16 S-134	217	5 P-45 + 20 S-134
60	5 P-43 + 9 S-134 + 3 S-144	139	5 P-44 + 12 S-134 + 4 S-144	218	5 P-45 + 15 S-134 + 5 S-144
61	5 P-43 + 6 S-134 + 6 S-144	140	5 P-44 + 8 S-134 + 8 S-144	219	5 P-45 + 10 S-134 + 10 S-144
62	5 P-43 + 3 S-134 + 9 S-144	141	5 P-44 + 4 S-134 + 12 S-144	220	5 P-45 + 5 S-134 + 15 S-144
63	5 P-43 + 12 S-144	142	5 P-44 + 16 S-144	221	5 P-45 + 20 S-144



Tabla desglose conjuntos de estanterías: estantería lineal de 500 mm.

Desglose de los componentes de los kits de estanterías, para facilitar los pedidos.

Estantería lineal de ancho 500 mm

3 niveles		4 niveles		5 niveles	
Conjunto Nº	Desglose de elementos de estantería	Conjunto Nº	Desglose de elementos de estantería	Conjunto Nº	Desglose de elementos de estantería
247	2 P-53 + 3 S-65	326	2 P-54 + 4 S-65	405	2 P-55 + 5 S-65
248	2 P-53 + 3 S-75	327	2 P-54 + 4 S-75	406	2 P-55 + 5 S-75
249	2 P-53 + 3 S-85	328	2 P-54 + 4 S-85	407	2 P-55 + 5 S-85
250	2 P-53 + 3 S-95	329	2 P-54 + 4 S-95	408	2 P-55 + 5 S-95
251	2 P-53 + 3 S-105	330	2 P-54 + 4 S-105	409	2 P-55 + 5 S-105
252	2 P-53 + 3 S-115	331	2 P-54 + 4 S-115	410	2 P-55 + 5 S-115
253	2 P-53 + 3 S-125	332	2 P-54 + 4 S-125	411	2 P-55 + 5 S-125
254	2 P-53 + 3 S-135	333	2 P-54 + 4 S-135	412	2 P-55 + 5 S-135
255	2 P-53 + 3 S-145	334	2 P-54 + 4 S-145	413	2 P-55 + 5 S-145
256	2 P-53 + 3 S-155	335	2 P-54 + 4 S-155	414	2 P-55 + 5 S-155
257	2 P-53 + 3 S-165	336	2 P-54 + 4 S-165	415	2 P-55 + 5 S-165
258	3 P-53 + 6 S-85	337	3 P-54 + 8 S-85	416	3 P-55 + 10 S-85
259	3 P-53 + 3 S-95 + 3 S-85	338	3 P-54 + 4 S-95 + 4 S-85	417	3 P-55 + 5 S-95 + 5 S-85
260	3 P-53 + 6 S-95	339	3 P-54 + 8 S-95	418	3 P-55 + 10 S-95
261	3 P-53 + 3 S-95 + 3 S-105	340	3 P-54 + 4 S-95 + 4 S-105	419	3 P-55 + 5 S-95 + 5 S-105
262	3 P-53 + 6 S-105	341	3 P-54 + 8 S-105	420	3 P-55 + 10 S-105
263	3 P-53 + 3 S-105 + 3 S-115	342	3 P-54 + 4 S-105 + 4 S-115	421	3 P-55 + 5 S-105 + 5 S-115
264	3 P-53 + 6 S-115	343	3 P-54 + 8 S-115	422	3 P-55 + 10 S-115
265	3 P-53 + 3 S-115 + 3 S-125	344	3 P-54 + 4 S-115 + 4 S-125	423	3 P-55 + 5 S-115 + 5 S-125
266	3 P-53 + 6 S-125	345	3 P-54 + 8 S-125	424	3 P-55 + 10 S-125
267	3 P-53 + 3 S-125 + 3 S-135	346	3 P-54 + 4 S-125 + 4 S-135	425	3 P-55 + 5 S-125 + 5 S-135
268	3 P-53 + 6 S-135	347	3 P-54 + 8 S-135	426	3 P-55 + 10 S-135
269	3 P-53 + 3 S-135 + 3 S-145	348	3 P-54 + 4 S-135 + 4 S-145	427	3 P-55 + 5 S-135 + 5 S-145
270	3 P-53 + 6 S-145	349	3 P-54 + 8 S-145	428	3 P-55 + 10 S-145
271	3 P-53 + 3 S-145 + 3 S-155	350	3 P-54 + 4 S-145 + 4 S-155	429	3 P-55 + 5 S-145 + 5 S-155
272	3 P-53 + 6 S-155	351	3 P-54 + 8 S-155	430	3 P-55 + 10 S-155
273	3 P-53 + 3 S-155 + 3 S-165	352	3 P-54 + 4 S-155 + 4 S-165	431	3 P-55 + 5 S-155 + 5 S-165
274	3 P-53 + 6 S-165	353	3 P-54 + 8 S-165	432	3 P-55 + 10 S-165
275	4 P-53 + 3 S-105 + 6 S-115	354	4 P-54 + 4 S-105 + 8 S-115	433	4 P-55 + 5 S-105 + 10 S-115
276	4 P-53 + 9 S-115	355	4 P-54 + 12 S-115	434	4 P-55 + 15 S-115
277	4 P-53 + 6 S-115 + 3 S-125	356	4 P-54 + 8 S-115 + 4 S-125	435	4 P-55 + 10 S-115 + 5 S-125
278	4 P-53 + 3 S-115 + 6 S-125	357	4 P-54 + 4 S-115 + 8 S-125	436	4 P-55 + 5 S-115 + 10 S-125
279	4 P-53 + 9 S-125	358	4 P-54 + 12 S-125	437	4 P-55 + 15 S-125
280	4 P-53 + 6 S-125 + 3 S-135	359	4 P-54 + 8 S-125 + 4 S-135	438	4 P-55 + 10 S-125 + 5 S-135
281	4 P-53 + 3 S-125 + 6 S-135	360	4 P-54 + 4 S-125 + 8 S-135	439	4 P-55 + 5 S-125 + 10 S-135
282	4 P-53 + 9 S-135	361	4 P-54 + 12 S-135	440	4 P-55 + 15 S-135
283	4 P-53 + 6 S-135 + 3 S-145	362	4 P-54 + 8 S-135 + 4 S-145	441	4 P-55 + 10 S-135 + 5 S-145
284	4 P-53 + 3 S-135 + 6 S-145	363	4 P-54 + 4 S-135 + 8 S-145	442	4 P-55 + 5 S-135 + 10 S-145
285	4 P-53 + 9 S-145	364	4 P-54 + 12 S-145	443	4 P-55 + 15 S-145
286	4 P-53 + 6 S-145 + 3 S-155	365	4 P-54 + 8 S-145 + 4 S-155	444	4 P-55 + 10 S-145 + 5 S-155
287	4 P-53 + 3 S-145 + 6 S-155	366	4 P-54 + 4 S-145 + 8 S-155	445	4 P-55 + 5 S-145 + 10 S-155
288	4 P-53 + 9 S-155	367	4 P-54 + 12 S-155	446	4 P-55 + 15 S-155
289	4 P-53 + 6 S-155 + 3 S-165	368	4 P-54 + 8 S-155 + 4 S-165	447	4 P-55 + 10 S-155 + 5 S-165
290	4 P-53 + 3 S-155 + 6 S-165	369	4 P-54 + 4 S-155 + 8 S-165	448	4 P-55 + 5 S-155 + 10 S-165
291	4 P-53 + 9 S-165	370	4 P-54 + 12 S-165	449	4 P-55 + 15 S-165
292	5 P-53 + 12 S-125	371	5 P-54 + 16 S-125	450	5 P-55 + 20 S-125
293	5 P-53 + 9 S-125 + 3 S-135	372	5 P-54 + 12 S-125 + 4 S-135	451	5 P-55 + 15 S-125 + 5 S-135
294	5 P-53 + 6 S-125 + 6 S-135	373	5 P-54 + 8 S-125 + 8 S-135	452	5 P-55 + 10 S-125 + 10 S-135
295	5 P-53 + 3 S-125 + 9 S-135	374	5 P-54 + 4 S-125 + 12 S-135	453	5 P-55 + 5 S-125 + 15 S-135
296	5 P-53 + 12 S-135	375	5 P-54 + 16 S-135	454	5 P-55 + 20 S-135
297	5 P-53 + 9 S-135 + 3 S-145	376	5 P-54 + 12 S-135 + 4 S-145	455	5 P-55 + 15 S-135 + 5 S-145
298	5 P-53 + 6 S-135 + 6 S-145	377	5 P-54 + 8 S-135 + 8 S-145	456	5 P-55 + 10 S-135 + 10 S-145
299	5 P-53 + 3 S-135 + 9 S-145	378	5 P-54 + 4 S-135 + 12 S-145	457	5 P-55 + 5 S-135 + 15 S-145
300	5 P-53 + 12 S-145	379	5 P-54 + 16 S-145	458	5 P-55 + 20 S-145



Tabla desglose conjuntos de estanterías: estantería en ángulo de 400 mm.

Desglose de los componentes de los kits de estanterías, para facilitar los pedidos.

Estantería en ángulo de ancho 400 mm

3 niveles		4 niveles		5 niveles	
Conjunto N°	Desglose de elementos de estantería	Conjunto N°	Desglose de elementos de estantería	Conjunto N°	Desglose de elementos de estantería
500	1 P-43 + 3 S-64 + 6 GA	579	1 P-44 + 4 S-64 + 8 GA	658	1 P-45 + 5 S-64 + 10 GA
501	1 P-43 + 3 S-74 + 6 GA	580	1 P-44 + 4 S-74 + 8 GA	659	1 P-45 + 5 S-74 + 10 GA
502	1 P-43 + 3 S-84 + 6 GA	581	1 P-44 + 4 S-84 + 8 GA	660	1 P-45 + 5 S-84 + 10 GA
503	1 P-43 + 3 S-94 + 6 GA	582	1 P-44 + 4 S-94 + 8 GA	661	1 P-45 + 5 S-94 + 10 GA
504	1 P-43 + 3 S-104 + 6 GA	583	1 P-44 + 4 S-104 + 8 GA	662	1 P-45 + 5 S-104 + 10 GA
505	1 P-43 + 3 S-114 + 6 GA	584	1 P-44 + 4 S-114 + 8 GA	663	1 P-45 + 5 S-114 + 10 GA
506	1 P-43 + 3 S-124 + 6 GA	585	1 P-44 + 4 S-124 + 8 GA	664	1 P-45 + 5 S-124 + 10 GA
507	1 P-43 + 3 S-134 + 6 GA	586	1 P-44 + 4 S-134 + 8 GA	665	1 P-45 + 5 S-134 + 10 GA
508	1 P-43 + 3 S-144 + 6 GA	587	1 P-44 + 4 S-144 + 8 GA	666	1 P-45 + 5 S-144 + 10 GA
509	1 P-43 + 3 S-154 + 6 GA	588	1 P-44 + 4 S-154 + 8 GA	667	1 P-45 + 5 S-154 + 10 GA
510	1 P-43 + 3 S-164 + 6 GA	589	1 P-44 + 4 S-164 + 8 GA	668	1 P-45 + 5 S-164 + 10 GA
511	2 P-43 + 6 S-84 + 6 GA	590	2 P-44 + 8 S-84 + 8 GA	669	2 P-45 + 10 S-84 + 10 GA
512	2 P-43 + 3 S-94 + 3 S-84 + 6 GA	591	2 P-44 + 4 S-94 + 4 S-84 + 8 GA	670	2 P-45 + 5 S-94 + 5 S-84 + 10 GA
513	2 P-43 + 6 S-94 + 6 GA	592	2 P-44 + 8 S-94 + 8 GA	671	2 P-45 + 10 S-94 + 10 GA
514	2 P-43 + 3 S-94 + 3 S-104 + 6 GA	593	2 P-44 + 4 S-94 + 4 S-104 + 8 GA	672	2 P-45 + 5 S-94 + 5 S-104 + 10 GA
515	2 P-43 + 6 S-104 + 6 GA	594	2 P-44 + 8 S-104 + 8 GA	673	2 P-45 + 10 S-104 + 10 GA
516	2 P-43 + 3 S-104 + 3 S-114 + 6 GA	595	2 P-44 + 4 S-104 + 4 S-114 + 8 GA	674	2 P-45 + 5 S-104 + 5 S-114 + 10 GA
517	2 P-43 + 6 S-114 + 6 GA	596	2 P-44 + 8 S-114 + 8 GA	675	2 P-45 + 10 S-114 + 10 GA
518	2 P-43 + 3 S-114 + 3 S-124 + 6 GA	597	2 P-44 + 4 S-114 + 4 S-124 + 8 GA	676	2 P-45 + 5 S-114 + 5 S-124 + 10 GA
519	2 P-43 + 6 S-124 + 6 GA	598	2 P-44 + 8 S-124 + 8 GA	677	2 P-45 + 10 S-124 + 10 GA
520	2 P-43 + 3 S-124 + 3 S-134 + 6 GA	599	2 P-44 + 4 S-124 + 4 S-134 + 8 GA	678	2 P-45 + 5 S-124 + 5 S-134 + 10 GA
521	2 P-43 + 6 S-134 + 6 GA	600	2 P-44 + 8 S-134 + 8 GA	679	2 P-45 + 10 S-134 + 10 GA
522	2 P-43 + 3 S-134 + 3 S-144 + 6 GA	601	2 P-44 + 4 S-134 + 4 S-144 + 8 GA	680	2 P-45 + 5 S-134 + 5 S-144 + 10 GA
523	2 P-43 + 6 S-144 + 6 GA	602	2 P-44 + 8 S-144 + 8 GA	681	2 P-45 + 10 S-144 + 10 GA
524	2 P-43 + 3 S-144 + 3 S-154 + 6 GA	603	2 P-44 + 4 S-144 + 4 S-154 + 8 GA	682	2 P-45 + 5 S-144 + 5 S-154 + 10 GA
525	2 P-43 + 6 S-154 + 6 GA	604	2 P-44 + 8 S-154 + 8 GA	683	2 P-45 + 10 S-154 + 10 GA
526	2 P-43 + 3 S-154 + 3 S-164 + 6 GA	605	2 P-44 + 4 S-154 + 4 S-164 + 8 GA	684	2 P-45 + 5 S-154 + 5 S-164 + 10 GA
527	2 P-43 + 6 S-164 + 6 GA	606	2 P-44 + 8 S-164 + 8 GA	685	2 P-45 + 10 S-164 + 10 GA
528	3 P-43 + 3 S-104 + 6 S-114 + 6 GA	607	3 P-44 + 4 S-104 + 8 S-114 + 8 GA	686	3 P-45 + 5 S-104 + 10 S-114 + 10 GA
529	3 P-43 + 9 S-114 + 6 GA	608	3 P-44 + 12 S-114 + 8 GA	687	3 P-45 + 15 S-114 + 10 GA
530	3 P-43 + 6 S-114 + 3 S-124 + 6 GA	609	3 P-44 + 8 S-114 + 4 S-124 + 8 GA	688	3 P-45 + 10 S-114 + 5 S-124 + 10 GA
531	3 P-43 + 3 S-114 + 6 S-124 + 6 GA	610	3 P-44 + 4 S-114 + 8 S-124 + 8 GA	689	3 P-45 + 5 S-114 + 10 S-124 + 10 GA
532	3 P-43 + 9 S-124 + 6 GA	611	3 P-44 + 12 S-124 + 8 GA	690	3 P-45 + 15 S-124 + 10 GA
533	3 P-43 + 6 S-124 + 3 S-134 + 6 GA	612	3 P-44 + 8 S-124 + 4 S-134 + 8 GA	691	3 P-45 + 10 S-124 + 5 S-134 + 10 GA
534	3 P-43 + 3 S-124 + 6 S-134 + 6 GA	613	3 P-44 + 4 S-124 + 8 S-134 + 8 GA	692	3 P-45 + 5 S-124 + 10 S-134 + 10 GA
535	3 P-43 + 9 S-134 + 6 GA	614	3 P-44 + 12 S-134 + 8 GA	693	3 P-45 + 15 S-134 + 10 GA
536	3 P-43 + 6 S-134 + 3 S-144 + 6 GA	615	3 P-44 + 8 S-134 + 4 S-144 + 8 GA	694	3 P-45 + 10 S-134 + 5 S-144 + 10 GA
537	3 P-43 + 3 S-134 + 6 S-144 + 6 GA	616	3 P-44 + 4 S-134 + 8 S-144 + 8 GA	695	3 P-45 + 5 S-134 + 10 S-144 + 10 GA
538	3 P-43 + 9 S-144 + 6 GA	617	3 P-44 + 12 S-144 + 8 GA	696	3 P-45 + 15 S-144 + 10 GA
539	3 P-43 + 6 S-144 + 3 S-154 + 6 GA	618	3 P-44 + 8 S-144 + 4 S-154 + 8 GA	697	3 P-45 + 10 S-144 + 5 S-154 + 10 GA
540	3 P-43 + 3 S-144 + 6 S-154 + 6 GA	619	3 P-44 + 4 S-144 + 8 S-154 + 8 GA	698	3 P-45 + 5 S-144 + 10 S-154 + 10 GA
541	3 P-43 + 9 S-154 + 6 GA	620	3 P-44 + 12 S-154 + 8 GA	699	3 P-45 + 15 S-154 + 10 GA
542	3 P-43 + 6 S-154 + 3 S-164 + 6 GA	621	3 P-44 + 8 S-154 + 4 S-164 + 8 GA	700	3 P-45 + 10 S-154 + 5 S-164 + 10 GA
543	3 P-43 + 3 S-154 + 6 S-164 + 6 GA	622	3 P-44 + 4 S-154 + 8 S-164 + 8 GA	701	3 P-45 + 5 S-154 + 10 S-164 + 10 GA
544	3 P-43 + 9 S-164 + 6 GA	623	3 P-44 + 12 S-164 + 8 GA	702	3 P-45 + 15 S-164 + 10 GA
545	4 P-43 + 12 S-124 + 6 GA	624	4 P-44 + 16 S-124 + 8 GA	703	4 P-45 + 20 S-124 + 10 GA
546	4 P-43 + 9 S-124 + 3 S-134 + 6 GA	625	4 P-44 + 12 S-124 + 4 S-134 + 8 GA	704	4 P-45 + 15 S-124 + 5 S-134 + 10 GA
547	4 P-43 + 6 S-124 + 6 S-134 + 6 GA	626	4 P-44 + 8 S-124 + 8 S-134 + 8 GA	705	4 P-45 + 10 S-124 + 10 S-134 + 10 GA
548	4 P-43 + 3 S-124 + 9 S-134 + 6 GA	627	4 P-44 + 4 S-124 + 12 S-134 + 8 GA	706	4 P-45 + 5 S-124 + 15 S-134 + 10 GA
549	4 P-43 + 12 S-134 + 6 GA	628	4 P-44 + 16 S-134 + 8 GA	707	4 P-45 + 20 S-134 + 10 GA
550	4 P-43 + 9 S-134 + 3 S-144 + 6 GA	629	4 P-44 + 12 S-134 + 4 S-144 + 8 GA	708	4 P-45 + 15 S-134 + 5 S-144 + 10 GA
551	4 P-43 + 6 S-134 + 6 S-144 + 6 GA	630	4 P-44 + 8 S-134 + 8 S-144 + 8 GA	709	4 P-45 + 10 S-134 + 10 S-144 + 10 GA
552	4 P-43 + 3 S-134 + 9 S-144 + 6 GA	631	4 P-44 + 4 S-134 + 12 S-144 + 8 GA	710	4 P-45 + 5 S-134 + 15 S-144 + 10 GA
553	4 P-43 + 12 S-144 + 6 GA	632	4 P-44 + 16 S-144 + 8 GA	711	4 P-45 + 20 S-144 + 10 GA



Tabla desglose conjuntos de estanterías: estantería en ángulo de 500 mm.

Desglose de los componentes de los kits de estanterías, para facilitar los pedidos.

Estantería en ángulo de ancho 500 mm

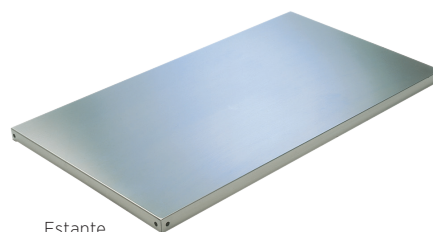
3 niveles		4 niveles		5 niveles	
Conjunto N°	Desglose de elementos de estantería	Conjunto N°	Desglose de elementos de estantería	Conjunto N°	Desglose de elementos de estantería
737	1 P-53 + 3 S-65 + 6 GA	816	1 P-54 + 4 S-65 + 8 GA	895	1 P-55 + 5 S-65 + 10 GA
738	1 P-53 + 3 S-75 + 6 GA	817	1 P-54 + 4 S-75 + 8 GA	896	1 P-55 + 5 S-75 + 10 GA
739	1 P-53 + 3 S-85 + 6 GA	818	1 P-54 + 4 S-85 + 8 GA	897	1 P-55 + 5 S-85 + 10 GA
740	1 P-53 + 3 S-95 + 6 GA	819	1 P-54 + 4 S-95 + 8 GA	898	1 P-55 + 5 S-95 + 10 GA
741	1 P-53 + 3 S-105 + 6 GA	820	1 P-54 + 4 S-105 + 8 GA	899	1 P-55 + 5 S-105 + 10 GA
742	1 P-53 + 3 S-115 + 6 GA	821	1 P-54 + 4 S-115 + 8 GA	900	1 P-55 + 5 S-115 + 10 GA
743	1 P-53 + 3 S-125 + 6 GA	822	1 P-54 + 4 S-125 + 8 GA	901	1 P-55 + 5 S-125 + 10 GA
744	1 P-53 + 3 S-135 + 6 GA	823	1 P-54 + 4 S-135 + 8 GA	902	1 P-55 + 5 S-135 + 10 GA
745	1 P-53 + 3 S-145 + 6 GA	824	1 P-54 + 4 S-145 + 8 GA	903	1 P-55 + 5 S-145 + 10 GA
746	1 P-53 + 3 S-155 + 6 GA	825	1 P-54 + 4 S-155 + 8 GA	904	1 P-55 + 5 S-155 + 10 GA
747	1 P-53 + 3 S-165 + 6 GA	826	1 P-54 + 4 S-165 + 8 GA	905	1 P-55 + 5 S-165 + 10 GA
748	2 P-53 + 6 S-85 + 6 GA	827	2 P-54 + 8 S-85 + 8 GA	906	2 P-55 + 10 S-85 + 10 GA
749	2 P-53 + 3 S-95 + 3 S-85 + 6 GA	828	2 P-54 + 4 S-95 + 4 S-85 + 8 GA	907	2 P-55 + 5 S-95 + 5 S-85 + 10 GA
750	2 P-53 + 6 S-95 + 6 GA	829	2 P-54 + 8 S-95 + 8 GA	908	2 P-55 + 10 S-95 + 10 GA
751	2 P-53 + 3 S-95 + 3 S-105 + 6 GA	830	2 P-54 + 4 S-95 + 4 S-105 + 8 GA	909	2 P-55 + 5 S-95 + 5 S-105 + 10 GA
752	2 P-53 + 6 S-105 + 6 GA	831	2 P-54 + 8 S-105 + 8 GA	910	2 P-55 + 10 S-105 + 10 GA
753	2 P-53 + 3 S-105 + 3 S-115 + 6 GA	832	2 P-54 + 4 S-105 + 4 S-115 + 8 GA	911	2 P-55 + 5 S-105 + 5 S-115 + 10 GA
754	2 P-53 + 6 S-115 + 6 GA	833	2 P-54 + 8 S-115 + 8 GA	912	2 P-55 + 10 S-115 + 10 GA
755	2 P-53 + 3 S-115 + 3 S-125 + 6 GA	834	2 P-54 + 4 S-115 + 4 S-125 + 8 GA	913	2 P-55 + 5 S-115 + 5 S-125 + 10 GA
756	2 P-53 + 6 S-125 + 6 GA	835	2 P-54 + 8 S-125 + 8 GA	914	2 P-55 + 10 S-125 + 10 GA
757	2 P-53 + 3 S-125 + 3 S-135 + 6 GA	836	2 P-54 + 4 S-125 + 4 S-135 + 8 GA	915	2 P-55 + 5 S-125 + 5 S-135 + 10 GA
758	2 P-53 + 6 S-135 + 6 GA	837	2 P-54 + 8 S-135 + 8 GA	916	2 P-55 + 10 S-135 + 10 GA
759	2 P-53 + 3 S-135 + 3 S-145 + 6 GA	838	2 P-54 + 4 S-135 + 4 S-145 + 8 GA	917	2 P-55 + 5 S-135 + 5 S-145 + 10 GA
760	2 P-53 + 6 S-145 + 6 GA	839	2 P-54 + 8 S-145 + 8 GA	918	2 P-55 + 10 S-145 + 10 GA
761	2 P-53 + 3 S-145 + 3 S-155 + 6 GA	840	2 P-54 + 4 S-145 + 4 S-155 + 8 GA	919	2 P-55 + 5 S-145 + 5 S-155 + 10 GA
762	2 P-53 + 6 S-155 + 6 GA	841	2 P-54 + 8 S-155 + 8 GA	920	2 P-55 + 10 S-155 + 10 GA
763	2 P-53 + 3 S-155 + 3 S-165 + 6 GA	842	2 P-54 + 4 S-155 + 4 S-165 + 8 GA	921	2 P-55 + 5 S-155 + 5 S-165 + 10 GA
764	2 P-53 + 6 S-165 + 6 GA	843	2 P-54 + 8 S-165 + 8 GA	922	2 P-55 + 10 S-165 + 10 GA
765	3 P-53 + 3 S-105 + 6 S-115 + 6 GA	844	3 P-54 + 4 S-105 + 8 S-115 + 8 GA	923	3 P-55 + 5 S-105 + 10 S-115 + 10 GA
766	3 P-53 + 9 S-115 + 6 GA	845	3 P-54 + 12 S-115 + 8 GA	924	3 P-55 + 15 S-115 + 10 GA
767	3 P-53 + 6 S-115 + 3 S-125 + 6 GA	846	3 P-54 + 8 S-115 + 4 S-125 + 8 GA	925	3 P-55 + 10 S-115 + 5 S-125 + 10 GA
768	3 P-53 + 3 S-115 + 6 S-125 + 6 GA	847	3 P-54 + 4 S-115 + 8 S-125 + 8 GA	926	3 P-55 + 5 S-115 + 10 S-125 + 10 GA
769	3 P-53 + 9 S-125 + 6 GA	848	3 P-54 + 12 S-125 + 8 GA	927	3 P-55 + 15 S-125 + 10 GA
770	3 P-53 + 6 S-125 + 3 S-135 + 6 GA	849	3 P-54 + 8 S-125 + 4 S-135 + 8 GA	928	3 P-55 + 10 S-125 + 5 S-135 + 10 GA
771	3 P-53 + 3 S-125 + 6 S-135 + 6 GA	850	3 P-54 + 4 S-125 + 8 S-135 + 8 GA	929	3 P-55 + 5 S-125 + 10 S-135 + 10 GA
772	3 P-53 + 9 S-135 + 6 GA	851	3 P-54 + 12 S-135 + 8 GA	930	3 P-55 + 15 S-135 + 10 GA
773	3 P-53 + 6 S-135 + 3 S-145 + 6 GA	852	3 P-54 + 8 S-135 + 4 S-145 + 8 GA	931	3 P-55 + 10 S-135 + 5 S-145 + 10 GA
774	3 P-53 + 3 S-135 + 6 S-145 + 6 GA	853	3 P-54 + 4 S-135 + 8 S-145 + 8 GA	932	3 P-55 + 5 S-135 + 10 S-145 + 10 GA
775	3 P-53 + 9 S-145 + 6 GA	854	3 P-54 + 12 S-145 + 8 GA	933	3 P-55 + 15 S-145 + 10 GA
776	3 P-53 + 6 S-145 + 3 S-155 + 6 GA	855	3 P-54 + 8 S-145 + 4 S-155 + 8 GA	934	3 P-55 + 10 S-145 + 5 S-155 + 10 GA
777	3 P-53 + 3 S-145 + 6 S-155 + 6 GA	856	3 P-54 + 4 S-145 + 8 S-155 + 8 GA	935	3 P-55 + 5 S-145 + 10 S-155 + 10 GA
778	3 P-53 + 9 S-155 + 6 GA	857	3 P-54 + 12 S-155 + 8 GA	936	3 P-55 + 15 S-155 + 10 GA
779	3 P-53 + 6 S-155 + 3 S-165 + 6 GA	858	3 P-54 + 8 S-155 + 4 S-165 + 8 GA	937	3 P-55 + 10 S-155 + 5 S-165 + 10 GA
780	3 P-53 + 3 S-155 + 6 S-165 + 6 GA	859	3 P-54 + 4 S-155 + 8 S-165 + 8 GA	938	3 P-55 + 5 S-155 + 10 S-165 + 10 GA
781	3 P-53 + 9 S-165 + 6 GA	860	3 P-54 + 12 S-165 + 8 GA	939	3 P-55 + 15 S-165 + 10 GA
782	4 P-53 + 12 S-125 + 6 GA	861	4 P-54 + 16 S-125 + 8 GA	940	4 P-55 + 20 S-125 + 10 GA
783	4 P-53 + 9 S-125 + 3 S-135 + 6 GA	862	4 P-54 + 12 S-125 + 4 S-135 + 8 GA	941	4 P-55 + 15 S-125 + 5 S-135 + 10 GA
784	4 P-53 + 6 S-125 + 6 S-135 + 6 GA	863	4 P-54 + 8 S-125 + 8 S-135 + 8 GA	942	4 P-55 + 10 S-125 + 10 S-135 + 10 GA
785	4 P-53 + 3 S-125 + 9 S-135 + 6 GA	864	4 P-54 + 4 S-125 + 12 S-135 + 8 GA	943	4 P-55 + 5 S-125 + 15 S-135 + 10 GA
786	4 P-53 + 12 S-135 + 6 GA	865	4 P-54 + 16 S-135 + 8 GA	944	4 P-55 + 20 S-135 + 10 GA
787	4 P-53 + 9 S-135 + 3 S-145 + 6 GA	866	4 P-54 + 12 S-135 + 4 S-145 + 8 GA	945	4 P-55 + 15 S-135 + 5 S-145 + 10 GA
788	4 P-53 + 6 S-135 + 6 S-145 + 6 GA	867	4 P-54 + 8 S-135 + 8 S-145 + 8 GA	946	4 P-55 + 10 S-135 + 10 S-145 + 10 GA
789	4 P-53 + 3 S-135 + 9 S-145 + 6 GA	868	4 P-54 + 4 S-135 + 12 S-145 + 8 GA	947	4 P-55 + 5 S-135 + 15 S-145 + 10 GA
790	4 P-53 + 12 S-145 + 6 GA	869	4 P-54 + 16 S-145 + 8 GA	948	4 P-55 + 20 S-145 + 10 GA



Estantes y montantes en acero inoxidable.

Esteras desmontables de pie

- Construidas totalmente en acero inoxidable AISI-304 18/10, acabado satinado.
- El conjunto se compone de montantes y estantes.
- La altura de los estantes puede regularse cada 150 mm.
- Los montantes se suministran con pies de plástico.
- Junto con los estantes se entrega la tornillería de acero inoxidable para la fijación en los montantes.
- El canto de los estantes está doblado hacia el interior en forma curva, lo que les da una excelente rigidez y facilidad de limpieza.
- Si se precisa montar un lineal de estanterías de 2 o más estantes a lo largo, los montantes intermedios son suficientes para atornillar dos estantes.
- Existen 2 anchos de estantes: 400 y 500 mm.



Estante.

Estantes

Modelo	Referencia	Medidas totales (mm)	P.V.P. Euros €
EP-1040	2232101	1000 x 400	-
EP-1240	2232102	1200 x 400	-
EP-1440	2232103	1400 x 400	-
EP-1050	2232104	1000 x 500	-
EP-1250	2232105	1200 x 500	-
EP-1450	2232106	1400 x 500	-

Montantes

Modelo	Referencia	Medidas totales (mm)	P.V.P. Euros €
SE-1700	2232107	1700 x 40 x 40	-
SE-2000	2232108	2000 x 40 x 40	-



EMM-64

Soporte mural para microondas y otros aparatos

- Especialmente diseñado para el soporte de microondas y otros aparatos.
- Orificio para pasar cables y tubos.
- Cartabones laterales de sujeción de la misma chapa.
- Fabricado en acero inoxidable AISI-304 18/10.
- Se incluyen tornillos y tacos para su fijación a la pared.

Modelo	Referencia	Medidas totales (mm)	P.V.P. Euros €
EMM-64	2212121	600 x 400 x 400	-



Barras murales

- Construidas totalmente en acero inoxidable AISI-304 18/10.
- Tubo de 30 x 1,5 mm.
- Pletinas soldadas completamente al tubo, con orificios para su sujeción.
- Se suministran tacos y tornillos para su fijación.

Modelo	Referencia	Medidas totales (mm)	P.V.P. Euros €
BC-10	2232109	1000 x 200	-
BC-15	2232110	1500 x 200	-
BC-20	2232111	2000 x 200	-



Estanterías regulables

- Construidas totalmente en acero inoxidable AISI-304 18/10, acabado satinado.
- La sencilla instalación de los montantes ranurados permite el montaje rápido de las estanterías, pudiéndose regular la altura de los estantes según las necesidades del usuario en cada momento.
- Gracias al sistema de ranura y regulación de los montantes, se pueden ampliar los estantes, tanto en vertical como en horizontal.
- Su facilidad de extracción permite realizar fácilmente su limpieza.
- Todos los estantes se entregan con sus correspondientes cartabones.
- Los montantes se suministran con tacos y tornillos para su fijación.

Estantes

Modelo	Referencia	Medidas totales (mm)	Tipo	P.V.P. Euros €
EMR-1025	2212101	1000 x 250	Horizontal lisa	-
EMR-1425	2212102	1400 x 250	Horizontal lisa	-
EMR-1040	2212103	1000 x 400	Horizontal lisa	-
EMR-1440	2212104	1400 x 400	Horizontal lisa	-
EMRI-1025	2212105	1000 x 250	Inclinada (4 GN 1/6*)	-
EMRI-1040	2212106	1000 x 400	Inclinada (4 GN 1/3*)	-

* Cubetas no incluidas en dotación.

Montantes

Modelo	Referencia	Medidas totales (mm)	P.V.P. Euros €
MM-60	2212107	600 x 28	-
MM-100	2212108	1000 x 28	-
MM-150	2212109	1500 x 28	-

Precio por unidad.



EML



EMT

Estanterías fijas

- Construidas totalmente en acero inoxidable AISI-304 18/10.
- Cartabones laterales de sujeción de la misma chapa.
- Se incluyen tornillos y tacos para su fijación a la pared.
- En los modelos de tubo, éstos van soldados totalmente a los cartabones laterales.
- Estanterías con cantos redondeados.

Modelo	Referencia	Medidas totales (mm)	Tipo	P.V.P. Euros €
EML-825	2212123	800 x 250	Lisa	-
EML-1025	2212119	1000 x 250	Lisa	-
EML-1225	2212110	1200 x 250	Lisa	-
EML-1425	2212111	1400 x 250	Lisa	-
EML-1625	2212112	1600 x 250	Lisa	-
EML-1825	2212124	1800 x 250	Lisa	-
EML-840	2212122	800 x 400	Lisa	-
EML-1040	2212120	1000 x 400	Lisa	-
EML-1240	2212113	1200 x 400	Lisa	-
EML-1440	2212114	1400 x 400	Lisa	-
EML-1640	2212115	1600 x 400	Lisa	-
EML-1840	2212125	1800 x 400	Lisa	-
EMT-1240	2212116	1200 x 400	Tubo	-
EMT-1640	2212117	1600 x 400	Tubo	-
EMT-1840	2212118	1800 x 400	Tubo	-

