

Espacios *funcionales*

Todos los artículos de esta gama están pensados para integrarse perfectamente al resto de muebles de acero inoxidable de edenox, sean elementos neutros, fríos o calientes, ya que la altura de los petos traseros, el alto de los estantes inferiores respecto al suelo o la altura del borde de la encimera son iguales. La flexibilidad en medidas y modelos permite sacar el máximo partido de la cocina.



MESAS DE TRABAJO CENTRALES

Para garantizar la calidad del producto las mesas son probadas antes de servir las colocando cargas en diferentes puntos de la encimera y del estante, comprobando la estabilidad, resistencia y planeidad. Las puertas se abren y cierran repetidas veces llevando al extremo las condiciones habituales de uso. Pág.. 40-41



MESAS DE TRABAJO MURALES

Tanto en los modelos montados como en los que se sirven desmontados, la encimera está diseñada para soportar las condiciones habituales de uso en cocinas industriales. El peto trasero es de 100 x 15 mm totalmente soldado y con cantos redondeados. Completa la gama, las mesas con cajones y una mesa especial para desperdicios. Pág.. 42-43



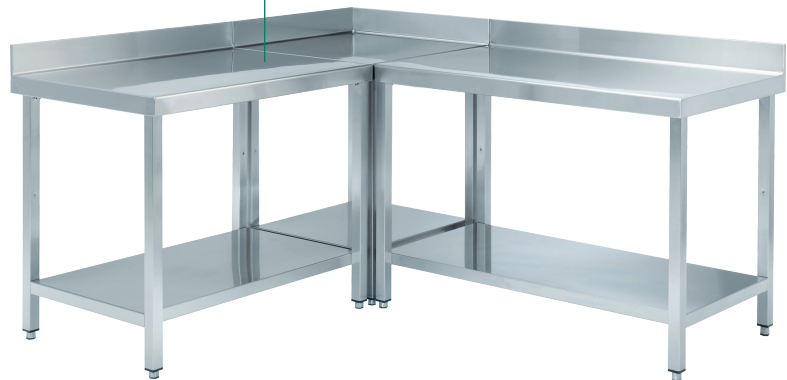
MESAS DE ALTURA 600

Partiendo del mismo diseño que el resto de mesas de trabajo, garantizando su durabilidad y robustez. En gamas de muebles neutros y también con mesas frías para que la flexibilidad de tipos de muebles y dimensiones permita sacar el máximo partido de la cocina. Pág.. 46



MESAS DE TRABAJO

CUANDO LA ROBUSTEZ Y LA DURABILIDAD SON UNA GARANTÍA



La Serie Estándar de Mesas de Trabajo ofrece superficies de trabajo amplias que se caracterizan por una durabilidad y robustez que las hacen verdaderamente las más fuertes y resistentes del mercado.



MESAS DE ÁNGULO

Dos series diferentes, con puertas y sin puertas, diseñadas para aprovechar y optimizar al máximo el espacio en las esquinas manteniendo una línea homogénea junto a mesas de trabajo y fregaderos. Las puertas incorporan bisagra con muelle automático y tope amortiguador para garantizar la seguridad y las condiciones habituales de trabajo. Pág.. 47



MESAS CALIENTES

El nuevo diseño de la mesa caliente garantiza una mejor circulación y distribución del aire caliente. El diseño de las puertas correderas también es nuevo, tanto el sistema de guías, el sistema de cierre y el sistema de agarre de la puerta. Este tirador, más ergonómico, se integra con el diseño de los demás elementos de la Línea Estándar. Pág.. 53



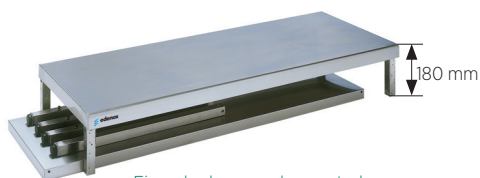
ACCESORIOS

Para acabar de sacar el máximo partido al diseño de la cocina, se pueden integrar diferentes tipos de accesorios que se incorporan fácilmente en las mesas de trabajo como cajones, cajoneras, cajones de gran capacidad, etc. Para poder garantizar la durabilidad de los materiales, todos estos elementos se han diseñado siguiendo el principio de ser usados de manera intensiva y continua. Pág.. 44





MC-106



Ejemplo de mesa desmontada.

Mesas centrales

- Construidas en acero inoxidable AISI-304 18/10, en acabado satinado.
- Provistas de omegas de refuerzo longitudinales en la parte inferior de la encimera y de un chásis que garantiza una excelente estabilidad al momento de trabajar sobre la mesa. Encimera con frontal de 50 mm y cantos redondeados.
- Estructura sólida y robusta.
- Mesas desmontadas:
 - En tan sólo 180 mm de altura se puede almacenar una mesa, consiguiendo un ahorro de precio, de coste de transporte y de almacenamiento.
 - Su sistema de estructura montable permite su montaje con gran facilidad y rapidez.
 - Una vez montada se obtiene una estructura sólida y robusta.
- Incluyen patas de acero inoxidable regulables en altura.
- Estante inferior con refuerzo central totalmente soldado.
- Posibilidad de incorporar como opción un estante adicional intermedio (pág. 46).
- Como accesorios opcionales están disponibles cajones y cajoneras (pág. 44), y estanterías de sobremesa con luz, o con luz y calor (pág. 50).
- Las mesas de 2400 mm de largo incorporan 6 patas.
- Para ver los accesorios de las mesas de trabajo ver página 44.



Esquinas soldadas.



Con estante intermedio adicional.

Gama 600 mm

Mesas montadas

Dimensiones (mm)	Modelo	Referencia	P.V.P. Euros €
600 x 600 x 850	MC-66	1812122	-
800 x 600 x 850	MC-86	1812120	-
1000 x 600 x 850	MC-106	1812101	-
1200 x 600 x 850	MC-126	1812102	-
1400 x 600 x 850	MC-146	1812103	-
1500 x 600 x 850	MC-156	1812124	-
1600 x 600 x 850	MC-166	1812104	-
1800 x 600 x 850	MC-186	1812105	-
2000 x 600 x 850	MC-206	1812106	-
2400 x 600 x 850	MC-246	1812107	-

Mesas desmontadas

Modelo	Referencia	P.V.P. Euros €
MCD-66	1822117	-
MCD-86	1822115	-
MCD-106	1822101	-
MCD-126	1822102	-
MCD-146	1822103	-
MCD-156	1822119	-
MCD-166	1822104	-
MCD-186	1822105	-
MCD-206	1822106	-
MCD-246	1822107	-

Gama 700 mm

Mesas montadas

Dimensiones (mm)	Modelo	Referencia	P.V.P. Euros €
600 x 700 x 850	MC-67	1812123	-
800 x 700 x 850	MC-87	1812121	-
1000 x 700 x 850	MC-107	1812108	-
1200 x 700 x 850	MC-127	1812109	-
1400 x 700 x 850	MC-147	1812110	-
1500 x 700 x 850	MC-157	1812125	-
1600 x 700 x 850	MC-167	1812111	-
1800 x 700 x 850	MC-187	1812112	-
2000 x 700 x 850	MC-207	1812113	-
2400 x 700 x 850	MC-247	1812114	-

Mesas desmontadas

Modelo	Referencia	P.V.P. Euros €
MCD-67	1822118	-
MCD-87	1822116	-
MCD-107	1822108	-
MCD-127	1822109	-
MCD-147	1822110	-
MCD-157	1822120	-
MCD-167	1822111	-
MCD-187	1822112	-
MCD-207	1822113	-
MCD-247	1822114	-

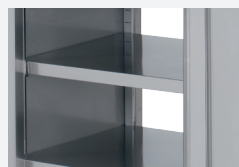
*Para ver los accesorios de las mesas de trabajo ver página 44.

Mesas centrales con puertas pasantes

- Estructura cerrada, completamente soldada, con puertas correderas.
- Provistas de omegas de refuerzo longitudinales en la parte inferior de la encimera y de un chásis que garantiza una excelente estabilidad al momento de trabajar sobre la mesa. Encimera con frontal de 50 mm y cantos redondeados.
- Deslizamiento superior de las puertas mediante rodamientos y en la parte inferior mediante pletina que corre bajo el estante, facilitando la limpieza y evitando la acumulación de residuos y suciedades. El sistema de puertas incorpora un cierre al final del recorrido.
- Incorporan estante intermedio liso con pliegue frontal, regulable en altura y con una omega de refuerzo longitudinal.
- Construidas en acero inoxidable AISI 304 18/10 en acabado pulido satinado.
- Patas construidas en tubo de 40 x 40 mm regulables en altura.
- Cuentan con dos puertas por cada lado de acero inoxidable AISI 304 con tirador incorporado en toda la altura de la puerta.
- Tanto en la Gama 600 y 700 incorporan sistema de puertas correderas.



Tirador incorporado en toda la altura de la puerta.



Estante regulable en 7 niveles cada 41 mm.



El estante va de extremo a extremo sin dejar espacios huecos.



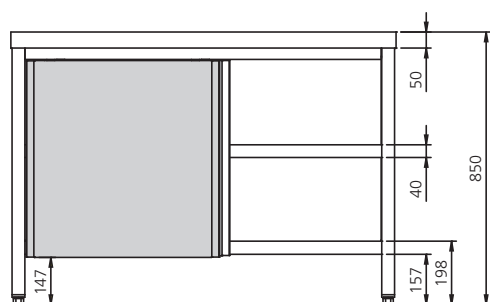
Opcionalmente a las mesas se les puede instalar fácilmente un conjunto de estanterías (ver pág. 50)



MCPP-166

Gama 600 mm Mesas centrales con puertas pasantes

Dimensiones (mm)	Modelo	Referencia	Tipo de puerta	P.V.P. Euros €
1000 x 600 x 850	MCPP-106	1812501	Corredera	-
1200 x 600 x 850	MCPP-126	1812502	Corredera	-
1400 x 600 x 850	MCPP-146	1812503	Corredera	-
1600 x 600 x 850	MCPP-166	1812504	Corredera	-
1800 x 600 x 850	MCPP-186	1812505	Corredera	-
2000 x 600 x 850	MCPP-206	1812506	Corredera	-

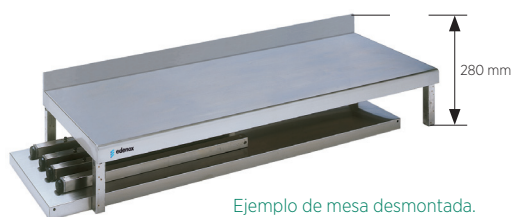


Gama 700 mm Mesas centrales con puertas pasantes

Dimensiones (mm)	Modelo	Referencia	Tipo de puerta	P.V.P. Euros €
1000 x 700 x 850	MCPP-107	1812508	Corredera	-
1200 x 700 x 850	MCPP-127	1812509	Corredera	-
1400 x 700 x 850	MCPP-147	1812510	Corredera	-
1600 x 700 x 850	MCPP-167	1812511	Corredera	-
1800 x 700 x 850	MCPP-187	1812512	Corredera	-
2000 x 700 x 850	MCPP-207	1812513	Corredera	-



MM-106



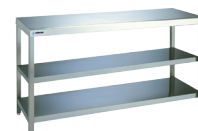
Ejemplo de mesa desmontada.

Mesas murales

- Construidas en acero inoxidable AISI-304 18/10, en acabado satinado.
- Provistas de omegas de refuerzo longitudinales en la parte inferior de la encimera y de un chásis que garantiza una excelente estabilidad al momento de trabajar sobre la mesa. Encimera con frontal de 50 mm y cantos redondeados.
- Incorporan peto trasero de 100 x 15 mm, totalmente soldado y cantos redondeados.
- Estructura sólida y robusta.
- Mesas desmontadas:
 - En tan sólo 280 mm de altura se puede almacenar una mesa, consiguiendo un ahorro de precio, de coste de transporte y de almacenamiento.
 - Su sistema de estructura montable permite su montaje con gran facilidad y rapidez.
 - Una vez montada se obtiene una estructura sólida y robusta.
- Incluyen patas de acero inoxidable regulables en altura.
- Estante inferior con refuerzo central totalmente soldado.
- Posibilidad de incorporar como opción un estante adicional intermedio (pág. 46).
- Como accesorios opcionales están disponibles cajones y cajoneras (pág. 44), y estanterías de sobremesa con luz, o con luz y calor (pág. 50).
- Las mesas de 2400 mm de largo incorporan 6 patas.
- Para ver los accesorios de las mesas de trabajo ver página 44.



Esquinas soldadas.



Con estante intermedio adicional.

Gama 600 mm

Mesas montadas

Dimensiones (mm)	Modelo	Referencia	P.V.P. Euros €
600 x 600 x 850	MM-66	1832119	-
800 x 600 x 850	MM-86	1832117	-
1000 x 600 x 850	MM-106	1832101	-
1200 x 600 x 850	MM-126	1832102	-
1400 x 600 x 850	MM-146	1832103	-
1500 x 600 x 850	MM-156	1832121	-
1600 x 600 x 850	MM-166	1832104	-
1800 x 600 x 850	MM-186	1832105	-
2000 x 600 x 850	MM-206	1832106	-
2400 x 600 x 850	MM-246	1832107	-

Mesas desmontadas

Modelo	Referencia	P.V.P. Euros €
MMD-66	1842117	-
MMD-86	1842115	-
MMD-106	1842101	-
MMD-126	1842102	-
MMD-146	1842103	-
MMD-156	1842119	-
MMD-166	1842104	-
MMD-186	1842105	-
MMD-206	1842106	-
MMD-246	1842107	-

Gama 700 mm

Mesas montadas

Dimensiones (mm)	Modelo	Referencia	P.V.P. Euros €
600 x 700 x 850	MM-67	1832120	-
800 x 700 x 850	MM-87	1832118	-
1000 x 700 x 850	MM-107	1832108	-
1200 x 700 x 850	MM-127	1832109	-
1400 x 700 x 850	MM-147	1832110	-
1500 x 700 x 850	MM-157	1832122	-
1600 x 700 x 850	MM-167	1832111	-
1800 x 700 x 850	MM-187	1832112	-
2000 x 700 x 850	MM-207	1832113	-
2400 x 700 x 850	MM-247	1832114	-

Mesas desmontadas

Modelo	Referencia	P.V.P. Euros €
MMD-67	1842118	-
MMD-87	1842116	-
MMD-107	1842108	-
MMD-127	1842109	-
MMD-147	1842110	-
MMD-157	1842120	-
MMD-167	1842111	-
MMD-187	1842112	-
MMD-207	1842113	-
MMD-247	1842114	-

*Para ver los accesorios de las mesas de trabajo ver página 44.

Mesas murales con puertas

- Estructura cerrada, completamente soldada, con puertas correderas.
- Provistas de omegas de refuerzo longitudinales en la parte inferior de la encimera y de un chásis que garantiza una excelente estabilidad al momento de trabajar sobre la mesa. Encimera con frontal de 50 mm y cantos redondeados.
- Deslizamiento superior de las puertas mediante rodamientos y en la parte inferior mediante pletina que corre bajo el estante, facilitando la limpieza y evitando la acumulación de residuos y suciedades. El sistema de puertas incorpora un cierre al final del recorrido.
- Incorporan estante intermedio liso con pliegue frontal, regulable en altura y con una omega de refuerzo longitudinal.
- Construidas en acero inoxidable AISI 304 18/10 en acabado pulido satinado.
- Peto trasero de 100 x 15 mm, totalmente soldado y con cantos redondeados.
- Patas construidas en tubo de 40 x 40 mm regulables en altura.
- Cuentan con dos puertas correderas fabricadas en acero inoxidable AISI 304 18/10 con tirador incorporado en toda la altura de la puerta.



MMP-126



Sistema de guías oculto, facilita las operaciones de limpieza y evita la acumulación de suciedad.



Peto completamente soldado y pulido.



Puertas correderas con tope al final del recorrido.



Patatas regulables con rosca oculta.



El diseño de las mesas de trabajo permite crear espacios de trabajo funcionales, bien organizados y seguros para el almacenamiento de productos, manteniendo una elegante y cuidada línea en su conjunto con otros muebles como fregaderos y armarios de la línea estándar.

Gama 600 mm

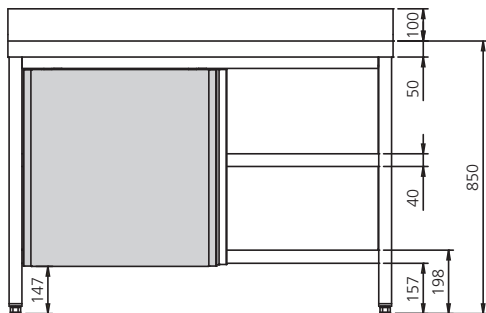
Mesas murales con puertas

Dimensiones (mm)	Modelo	Referencia	Tipo de puerta	P.V.P. Euros €
600 x 600 x 850	MMP-66-PB	1832299	Abatible	-
800 x 600 x 850	MMP-86-PB	1832300	Abatible	-
1000 x 600 x 850	MMP-106	1832301	Corredera	-
1200 x 600 x 850	MMP-126	1832302	Corredera	-
1400 x 600 x 850	MMP-146	1832303	Corredera	-
1600 x 600 x 850	MMP-166	1832304	Corredera	-
1800 x 600 x 850	MMP-186	1832305	Corredera	-
2000 x 600 x 850	MMP-206	1832306	Corredera	-

Gama 700 mm

Mesas murales con puertas

Dimensiones (mm)	Modelo	Referencia	Tipo de puerta	P.V.P. Euros €
600 x 700 x 850	MMP-67-PB	1832318	Abatible	-
800 x 700 x 850	MMP-87-PB	1832319	Abatible	-
1000 x 700 x 850	MMP-107	1832308	Corredera	-
1200 x 700 x 850	MMP-127	1832309	Corredera	-
1400 x 700 x 850	MMP-147	1832310	Corredera	-
1600 x 700 x 850	MMP-167	1832311	Corredera	-
1800 x 700 x 850	MMP-187	1832312	Corredera	-
2000 x 700 x 850	MMP-207	1832313	Corredera	-



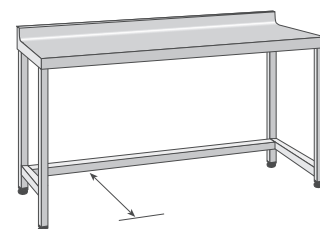


MMS-186

Se suministran montadas

Mesas de trabajo murales sin estante inferior

- Mesas sin estante inferior para poder introducir otros elementos en la parte inferior (carros, cubos, recipientes varios, etc.).
- En la parte inferior, como refuerzo, incorporan 3 travesaños en los 2 laterales y en la parte trasera.
- Construidas en acero inoxidable AISI-304 18/10, en acabado satinado.
- Provistas de omegas de refuerzo longitudinales en la parte inferior de la encimera y de un chásis que garantiza una excelente estabilidad al momento de trabajar sobre la mesa. Encimera con frontal de 50 mm y cantos redondeados.
- Mesas sin estante inferior para poder introducir otros elementos en la parte inferior (carros, cubos, recipientes varios, etc.).
- En la parte inferior, como refuerzo, incorporan 3 travesaños en los 2 laterales y en la parte trasera.
- Construidas en acero inoxidable AISI-304 18/10, en acabado satinado.
- Provistas de omegas de refuerzo longitudinales en la parte inferior de la encimera y de un chásis que garantiza una excelente estabilidad al momento de trabajar sobre la mesa.
- Encimera con frontal de 50 mm y cantos redondeados.



Espacio útil:
450 mm en la gama 600 mm
550 mm en la gama 700 mm

Gama 600 mm

Dimensiones (mm)	Modelo	Referencia	P.V.P. Euros €
1000 x 600 x 850	MMS-106	1862204	-
1200 x 600 x 850	MMS-126	1862205	-
1400 x 600 x 850	MMS-146	1862206	-
1600 x 600 x 850	MMS-166	1862208	-
1800 x 600 x 850	MMS-186	1862209	-
2000 x 600 x 850	MMS-206	1862210	-
2400 x 600 x 850	MMS-246	1862211	-

Gama 700 mm

Dimensiones (mm)	Modelo	Referencia	P.V.P. Euros €
1000 x 700 x 850	MMS-107	1862215	-
1200 x 700 x 850	MMS-127	1862216	-
1400 x 700 x 850	MMS-147	1862217	-
1600 x 700 x 850	MMS-167	1862219	-
1800 x 700 x 850	MMS-187	1862220	-
2000 x 700 x 850	MMS-207	1862221	-
2400 x 700 x 850	MMS-247	1862222	-

Accesorios mesas trabajo

- Facilidad de montaje sin necesidad de soldaduras.
- Los cajones pueden suministrarse montados con las mesas o como kit para montar (ver tabla).
- Fabricados en acero inoxidable AISI-304 18/10.
- El cajón de gran capacidad CGC se suministra con unas pinzas de sujeción para bolsas de plástico que evita que se mueva la bolsa. 100 L.



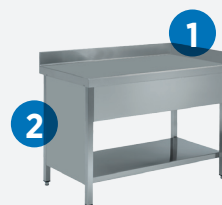
Cajón montado en mesa.
CMM



Cajonera con 4 cajones.
CJ



Cajón de gran capacidad.
CGC



1-Peto lateral (PLD y PLI)
2-Remate lateral (PLM)

Modelos PLD y PLI:

Instalación rápida y sencilla. Incluye todos los accesorios para su fijación (Croquis nº1)

Modelo PLB: Para montarse en el lateral de las mesas (Croquis nº2).

Modelo	Referencia	Dimensiones (mm)	Descripción	P.V.P. Euros €
CM-6	1892101	470 x 460 x 135	Cajón desmontado (kit) para mesas de 600 mm	-
CM-7	1892102	470 x 460 x 135	Cajón desmontado (kit) para mesas de 700 mm	-
CMM-6	1892121	470 x 460 x 135	Cajón montado para mesas de 600 mm	-
CMM-7	1892122	470 x 460 x 135	Cajón montado para mesas de 700 mm	-
CJ-46	1892103	505 x 468 x 593	Cajonera de 4 cajones para mesas de 600 mm	-
CJ-47	1892127	505 x 568 x 593	Cajonera de 4 cajones para mesas de 700 mm	-
CGC-6	1892125	505 x 468 x 593	Cajón de gran capacidad para mesas de 600 mm	-
CGC-7	1892126	505 x 568 x 593	Cajón de gran capacidad para mesas de 700 mm	-
PLM-6	1892130		Remate lateral para mesas de trabajo de 600 mm	-
PLM-7	1892131		Remate lateral para mesas de trabajo de 700 mm	-
N PLD-6	1142117	100 x 585	Peto lateral derecho 600 mm	-
N PLI-6	1142118	100 x 585	Peto lateral izquierdo 600 mm	-
N PLD-7	1142119	100 x 685	Peto lateral derecho 700 mm	-
N PLI-7	1142120	100 x 685	Peto lateral izquierdo 700 mm	-

Mesas con cajones. Mesas con hueco para cubo de desperdicios

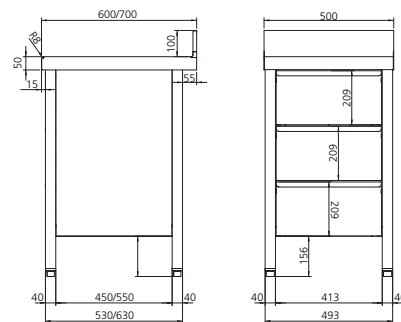
Mesa con orificio para desperdicios. Cubos para desperdicios



MM-56-3C

Mesa mural con 3 cajones

- Mesa con cajones incorporados en la estructura.
- Fabricadas en acero inoxidable AISI-304 18/10.
- La medida útil de los cajones es de 424 x 365 x 128 mm.



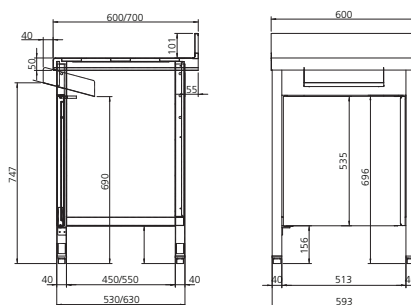
Modelo	Referencia	Dimensiones (mm)	P.V.P. Euros €
MM-56-3C	1832123	500 x 600 x 850	-
MM-57-3C	1832124	500 x 700 x 850	-



MMP-66-D

Mesa mural con puerta y sin base para desperdicios

- Fabricada en acero inoxidable AISI-304 18/10
- Con hueco libre para colocar cubos de desperdicios de diámetro máximo 460 mm.
- Provista de cuña soldada al chasis, lo que le confiere gran robustez y durabilidad.
- Puerta retorno automático.
- Fácil limpieza.



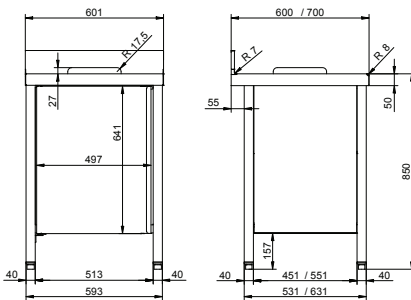
Modelo	Referencia	Dimensiones (mm)	Espacio útil (mm)	P.V.P. Euros €
MMP-66-D	1832320	600 x 600 x 850	510 x 450 x 690	-
MMP-67-D	1832321	600 x 700 x 850	510 x 550 x 690	-



MMP-66-O

Mesa mural con puerta y con orificio para desperdicios

- Fabricada en acero inoxidable AISI-304 18/10
- Con hueco libre para colocar cubos de desperdicios de diámetro máximo 460 mm.
- Provista de aro de goma para tirar restos a un cubo de basura bajo la encimera (cubo no incluido).
- Puerta retorno automático.
- Fácil limpieza.



MMP-66-O + FCP-126-LD

Modelo	Referencia	Dimensiones (mm)	Espacio útil (mm)	P.V.P. Euros €
MMP-66-O	1832322	600 x 600 x 850	513 x 450 x 690	-
MMP-67-O	1832323	600 x 700 x 850	513 x 550 x 690	-



CUV-105

CUV-50

Cubos para desperdicios y utilidades varias

- Fondo embutido que permite contener líquidos y facilita su limpieza.
- Provistos de tapa con asa. Incorporan 4 ruedas giratorias insonorizantes.
- Sus medidas permiten que se puedan alojar debajo de mesas tipo MMP-D o MMP-O.
- Construidos totalmente en acero inoxidable AISI-304 18/10, en acabado satinado.

Modelo	Referencia	Medidas totales (mm)	Capacidad (litros)	Tipo	P.V.P. Euros €
CUV-50	2476105	Ø 390 x 610	50	Tapa	-
CUV-105	2476106	Ø 460 x 695	105	Tapa	-

Estantes para mesas centrales y murales

Mesas de altura 600 mm



Estantes para mesas centrales y murales

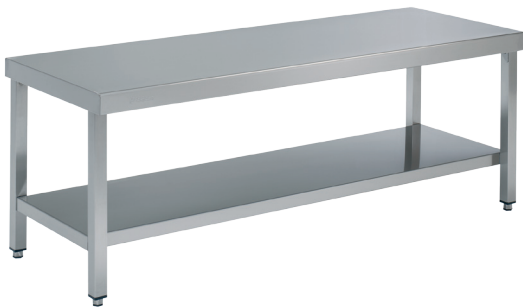
- Estantes para instalar en las mesas de trabajo normalizadas como estante intermedio entre el sobre de trabajo y el estante inferior.
- Los estantes se pueden instalar con suma facilidad, gracias a que todas las patas de las mesas normalizadas llevan embutidas tuercas de paso métrico en el centro de su altura.
- El montaje de un estante intermedio ayuda, si cabe, a que la mesa tenga una mayor robustez.
- Construidos totalmente en acero inoxidable AISI-304 18/10.
- Refuerzo central en acero inoxidable AISI-304 18/10 en la parte inferior del estante.
- El estante suplementario siempre se suministra desmontado.

Estantes para mesas de 600 mm

Dimensiones (mm)	Modelo	Referencia	P.V.P. Euros €
600 x 600	EB-66	1242101	-
800 x 600	EB-86	1242112	-
1000 x 600	EB-106	1242103	-
1200 x 600	EB-126	1242104	-
1400 x 600	EB-146	1242106	-
1500 x 600	EB-156	1242113	-
1600 x 600	EB-166	1242107	-
1800 x 600	EB-186	1242108	-
2000 x 600	EB-206	1242109	-
2400 x 600	EB-246	1242126	-

Estantes para mesas de 700 mm

Dimensiones (mm)	Modelo	Referencia	P.V.P. Euros €
600 x 700	EB-67	1242128	-
800 x 700	EB-87	1242116	-
1000 x 700	EB-107	1242117	-
1200 x 700	EB-127	1242118	-
1400 x 700	EB-147	1242119	-
1500 x 700	EB-157	1242129	-
1600 x 700	EB-167	1242120	-
1800 x 700	EB-187	1242121	-
2000 x 700	EB-207	1242125	-
2400 x 700	EB-247	1242127	-



Mesas de altura 600 mm

- Ideal como mesa soporte para aparatos de cocción y de preparación de comidas.
- La altura de 600 mm permite que el plano de trabajo de los aparatos de cocción esté entre 850 y 900 mm.
- Con los 5 largos de mesas (800, 1000, 1200, 1400 y 1600 mm) pueden hacerse todo tipo de combinaciones, consiguiendo el largo total necesario.
- Construidas totalmente en acero inoxidable AISI-304 18/10, en acabado satinado.
- Encimera conforme a las más exigentes normativas sanitarias, fabricadas con chapa de 1,2 mm de espesor y frontal de 50 mm, reforzada con omegas longitudinales.
- Se suministran montadas.
- Incluyen patas de acero inoxidable regulables en altura.
- Estante inferior incluido.

MCB-106

Modelo	Referencia	Dimensiones (mm)	P.V.P. Euros €
MCB-86	1812115	800 x 600 x 600	-
MCB-106	1812116	1000 x 600 x 600	-
MCB-126	1812117	1200 x 600 x 600	-
MCB-146	1812118	1400 x 600 x 600	-
MCB-166	1812119	1600 x 600 x 600	-



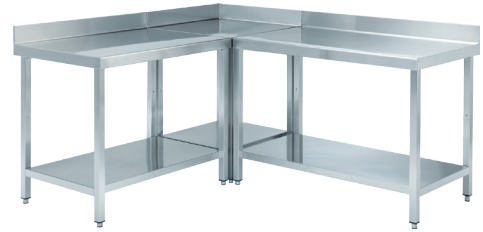
Mesas refrigeradas de altura 600 mm con cajones

edenox le ofrece una amplia gama de mesas refrigeradas GN 1/1 de altura 600 mm, especialmente diseñadas para utilizar como soporte refrigerado de aparatos de cocción, de preparación y de conservación. La altura de 600 mm permite que el plano de trabajo de los aparatos esté entre 850 mm y 900 mm. Cajones adaptados para cubetas de profundidad 100 y 200 mm.



Mesas de ángulo

- Mesas que se adaptan a esquinas con ángulo de 90° para crear una instalación continua de mesas y fregaderos de edenox.
- Dos modelos: uno de 600 x 600 mm para utilizar con mesas de trabajo y fregaderos de 600 mm y un modelo de 700 x 700 mm para combinar con las gamas de 700 mm.
- Construidas en acero inoxidable AISI-304 18/10, en acabado satinado.
- Encimeras con frontal de 50 mm y cantos redondeados.
- Incorporan peto trasero de 100 x 15 mm totalmente soldado.
- Estructura sólida y robusta.
- Incluyen patas de acero inoxidable regulables en altura.
- Estante inferior incluido.



MM-106 + MMA-66 + MM-126

MMA-66

Modelo	Referencia	Dimensiones (mm)	P.V.P. Euros €
MMA-66	1832115	600 x 600 x 850	-
MMA-77	1832116	700 x 700 x 850	-

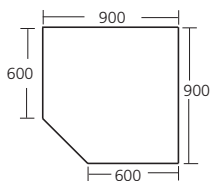


MMA-106

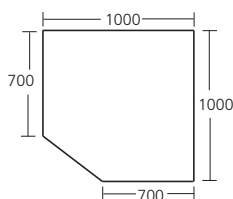
Mesas de ángulo 90° con puertas

- Diseñadas para aprovechar y optimizar al máximo el espacio en las esquinas manteniendo una línea homogénea junto a mesas de trabajo y fregaderos industriales.
- Construidas en acero inoxidable AISI 304 18/10.
- Peto trasero de 100 x 15 mm.
- Encimera de 1,2 mm de espesor, con omega de refuerzo inferior que le proporciona una robustez inmejorable.
- Modelos de profundidad 600 mm y 700 mm.
- Puerta con tirador incorporado en toda la altura.
- Incorporan bisagra con muelle de retorno automático y un tope amortiguador en el chasis del mueble.
- Patas regulables en altura.

PUERTA
ABATIBLE
CON RETORNO
AUTOMÁTICO



MMA-106



MMA-107



Mesa de ángulo MMA-106. La mesa de ángulo permite crear una línea continua y homogénea de mesas de trabajo y fregaderos.

Modelo	Referencia	Dimensiones (mm)	Nº puertas	Tipo	P.V.P. Euros €
MMA-106	1832315	600 x 600 850	1	Abatible	-
MMA-107	1832316	700 x 700 x 850	1	Abatible	-

Mesas murales con cubeta

- Construidas en acero inoxidable AISI-304 18/10 y acabado satinado higiénico.
- En la parte inferior, como refuerzo, incorporan 3 travesaños en los 2 laterales y en la parte trasera.
- Se suministran montadas.
- Encimera de 50 mm con refuerzo antisonoro con cantos y esquinas redondeados y peto posterior de 100 mm.
- Disponibles en 1400 y 1600 mm de largo y un fondo de 600 mm.
- Incorpora cubeta de 400 x 340 x 200 mm de acero inoxidable AISI-304 18/10 y un espesor de 1 mm.

- Modelos con cubeta a la derecha o a la izquierda.
- Provistas de patas inoxidable regulables en altura.
- Con orificio para grifería de 37 mm de diámetro.
- Posibilidad de suministro sin grifería o con grifo monomando de alta calidad de 2 aguas: Modelo GML-30 E (ver página 32).
- edenox dispone de una amplia gama de grifería industrial (ver páginas 32 a 33)



MCU-146-D

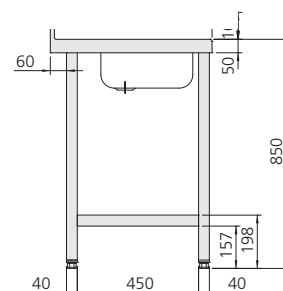


MCU-146-I-GM

Se suministran montadas



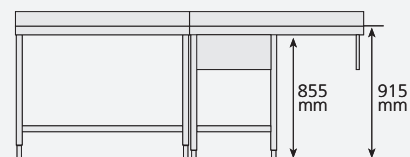
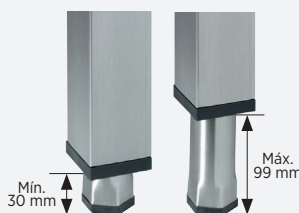
A las mesas sin grifo se les puede acoplar una amplia variedad de grifos de la gama de grifería industrial de edenox. (Ver páginas 32 a 33)



Modelo	Referencia	Posición cubeta	Opción	Medidas totales (mm)	P.V.P. Euros €
N MCU-126-D	19036547	Derecha	Con orificio para la grifería	1200 x 600 x 850	-
N MCU-126-I	19036548	Izquierda	Con orificio para la grifería	1200 x 600 x 850	-
MCU-146-D	1882111	Derecha	Con orificio para la grifería	1400 x 600 x 850	-
MCU-146-I	1882101	Izquierda	Con orificio para la grifería	1400 x 600 x 850	-
MCU-146-D-GM	1882113	Derecha	Con grifo monomando GML-30 E	1400 x 600 x 850	-
MCU-146-I-GM	1882105	Izquierda	Con grifo monomando GML-30 E	1400 x 600 x 850	-
MCU-166-D	1882112	Derecha	Con orificio para la grifería	1600 x 600 x 850	-
MCU-166-I	1882102	Izquierda	Con orificio para la grifería	1600 x 600 x 850	-
MCU-166-D-GM	1882114	Derecha	Con grifo monomando GML-30 E	1600 x 600 x 850	-
MCU-166-I-GM	1882106	Izquierda	Con grifo monomando GML-30 E	1600 x 600 x 850	-

Kit de nivelación de altura para mesas de trabajo

- Para montar en las mesas de trabajo que deban alinearse en altura con los bastidores con fregadero para lavavajillas, para lavavajillas de altura superior a 825 mm.
- Conjunto de 2 patas con pie inoxidable regulables en altura desde 30 mm hasta 99 mm.
- Para mesas hasta 2000 mm de longitud se necesitan 2 kits (total 4 patas).
- Para mesas a partir de 2400 mm de longitud se necesitan 3 kits (total 6 patas).



Mesa de trabajo con kit + bastidor BF-L

Modelo	Referencia	Descripción	P.V.P. Euros €
KMPL-2	1892123	Conjunto de 2 patas	-



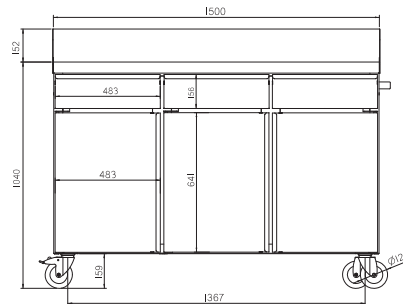
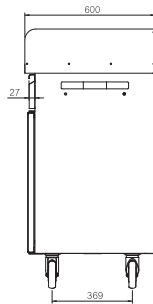
Mesa terraza MT-1560 CP. Con espacio para la caja registradora, cajones para cubiertos y portabandejas. Cómodas puertas abatibles con ruedas para retirar la mesa, espacio interior para almacenar vajilla, elementos de limpieza o servilleteros, etc.

Mesas terraza

- Mesa especialmente diseñada para establecimientos con terrazas.
- Una gran ayuda en la preparación de las mesas, el servicio de comidas y bebidas y la recogida de vajilla en el exterior.
- Fabricado en acero inoxidable AISI-304 18/10.
- El peto trasero es de 150 mm y protege la encimera del viento y de la caída de objetos. Como accesorio se puede instalar un peto lateral.
- Incorpora cajones con guías telescópicas y mecanismo de amortiguación.
- En la parte inferior de la mesa incorpora estante intermedio regulable
- Como accesorio se pueden instalar asas en los costados para facilitar su manejo.
- 4 ruedas de diámetro 125 mm, dos de ellas con freno.
- Como accesorio existe el porta bandejas, ideal para almacenar las bandejas camarero mientras no se utilizan.



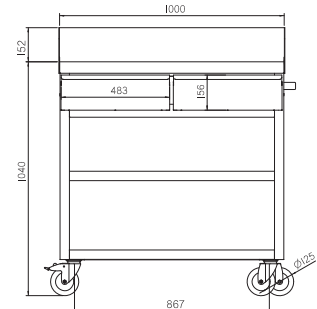
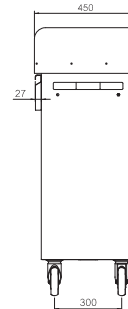
MT-1560 CP



MT-1045 C



MT-1045 CP



Modelo	Referencia	Medidas (mm)	Nº puetas	Nº cajones	P.V.P. Euros €
MT-1045 C	1932104	1000 x 450 x 1192	-	2	-
MT-1045 CP	1932102	1000 x 450 x 1192	2	2	-
MT-1560 CP	1932110	1500 x 600 x 1192	3	3	-

Accesorios



AMT



PBMT

Modelo	Referencia	Descripción	P.V.P. Euros €
AMT	1932200	Asa lateral adicional para la mesa terraza	-
RLMT-45	1932202	Peto lateral de 150 mm de altura, para MT-1045 C	-
RLMT-60	1932203	Peto lateral de 150 mm de altura, para MT-1560 CP	-
PBMT	1932201	Porta bandejas camarero para mesa Terraza	-

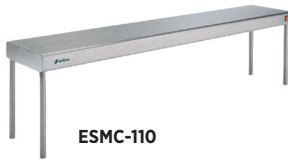


Estanterías sobremesa con luz y calor

- Con lámparas halógenas para iluminar y mantener la temperatura de los alimentos recién cocinados antes de servirlos.
- Fabricadas en acero inoxidable AISI-304 18/10.
- Incorporan 1 interruptor por estante en los modelos de 1100 mm de largo, 2 interruptores por estante en los modelos de 1700, para poder encender sólo la mitad de las lámparas.
- Su instalación se efectúa fácilmente realizando pequeños orificios en la mesa donde van colocados los soportes de unión.
- Se pueden acoplar a todo tipo de mesas.

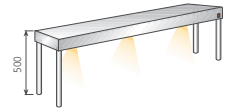
Estantería ESMC-170.

A las mesas de trabajo se les puede instalar de manera sencilla estanterías de sobremesa con luz y calor para iluminar y mantener la temperatura de los alimentos recién cocinados antes de servirlos.



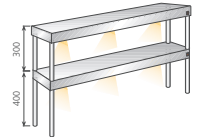
1 Estante

Modelo	Referencia	Dimensiones (mm)	Potencia (W)	P.V.P. Euros €
ESMC-110	1892112	1100 x 325 x 500	900	-
ESMC-170	1892113	1700 x 325 x 500	1200	-



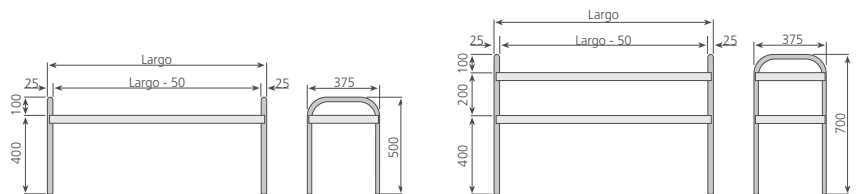
2 Estantes

Modelo	Referencia	Dimensiones (mm)	Potencia (W)	P.V.P. Euros €
ESMC-112	1892114	1100 x 325 x 700	1800	-
ESMC-172	1892118	1700 x 325 x 700	2400	-



Estanterías sobremesa

- Para facilitar la preparación de comidas y su distribución.
- Fabricadas en acero inoxidable AISI-304 18/10.
- 4 largos de 1300 mm a 1900 mm.
- Su instalación se efectúa fácilmente realizando pequeños orificios en la mesa donde van colocados los soportes de unión.
- Se pueden acoplar a todo tipo de mesas.



1 Estante

Modelo	Referencia	Medidas totales (mm)	P.V.P. Euros €
ESM-131	1892104	1300 x 375 x 500	-
ESM-151	1892105	1500 x 375 x 500	-
ESM-171	1892106	1700 x 375 x 500	-
ESM-191	1892107	1900 x 375 x 500	-



2 Estantes

Modelo	Referencia	Medidas totales (mm)	P.V.P. Euros €
ESM-132	1892108	1300 x 375 x 700	-
ESM-152	1892109	1500 x 375 x 700	-
ESM-172	1892110	1700 x 375 x 700	-
ESM-192	1892111	1900 x 375 x 700	-



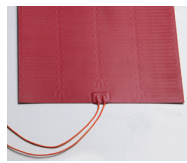
BMSM-211-S
Baño María sobremesa sin agua.



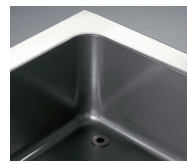
BMSM-211
Baño María sobremesa con agua.

Baños maría sobremesa

- Los baños María permiten el mantenimiento de la temperatura de los alimentos respetando las condiciones óptimas de higiene, temperatura y seguridad.
- Cuba embutida con esquinas redondeadas soldada en el sobre, formando una pieza compacta.
- Construidos totalmente en acero inoxidable AISI-304 18/10.
- Cable con clavija de toma de tierra.
- Incorpora panel de mandos en una situación protegida de los golpes, con interruptor, piloto y termostato de regulación.
- Excelente aislamiento contra las irradiaciones térmicas.
- Cubetas Gastronorm no incluidas en dotación.
- Incorpora pies de altura regulable.
- Sistema de funcionamiento con agua (BMSM)
- Calentamiento indirecto del agua mediante resistencias de silicona colocadas en la parte inferior de la cuba. Las resistencias de silicona mejoran el rendimiento y reducen el consumo eléctrico.
- En el frontal incorpora un grifo para el vaciado de la cuba.
- Diseñados para recibir cubetas GN 1/1 profundidad 200 mm o subdivisiones.
- Importante: al poner en marcha el baño María, la cuba siempre debe contener agua.
- Sistema de funcionamiento sin agua (BMSM-S)
- Resistencias blindadas y protegidas mediante rejilla de acero inoxidable.
- Diseñados para recibir cubetas GN 1/1 profundidad 150 mm o subdivisiones.



Calefacción de la cuba con resistencias de silicona (Modelos BMSM).



Cuba embutida y esquinas redondeadas



Alojamiento cubetas GN 1/1 o subdivisiones.

Baños maría sobremesa con agua

Modelo	Referencia	Medidas exteriores (mm)	Capacidad GN 1/1 Profundidad 200 mm	Potencia (W)	Tensión (V)	P.V.P. Euros €
BMSM-111	3112101	430 x 600 x 330	1	700	230	-
BMSM-211	3112102	755 x 600 x 330	2	1400	230	-
BMSM-311	3112103	1065 x 600 x 330	3	2100	230	-

Baños maría sobremesa sin agua

Modelo	Referencia	Medidas exteriores (mm)	Capacidad GN 1/1 Profundidad 200 mm	Potencia (W)	Tensión (V)	P.V.P. Euros €
BMSM-111-S	3112104	430 x 600 x 330	1	700	230	-
BMSM-211-S	3112105	755 x 600 x 330	2	800	230	-
BMSM-311-S	3112106	1065 x 600 x 330	3	1200	230	-



BMSM-111-E

Baño maría sobremesa compacto sistema de funcionamiento con agua

- Baño María compacto de sobremesa de tamaño reducido.
- Doble pared.
- Cuba embutida con esquinas redondeadas.
- Fabricado totalmente en acero inoxidable.
- Calentamiento indirecto del agua mediante resistencia colocada en la parte inferior de la cuba.
- Termostato de control con una temperatura de trabajo de 30 °C a 90 °C.
- Piloto indicador de funcionamiento.
- Modelo sin grifo.
- Diseñado para recibir cubetas GN 1/1 profundidad 150 mm o subdivisiones.
- Cubetas Gastronorm no incluidas en dotación. (ver página 154)
- Incorpora pies de altura regulable.
- Importante: al poner en marcha el Baño María, la cuba siempre debe contener agua.

Modelo	Referencia	Medidas totales (mm)	Potencia (W)	Tensión (V)	P.V.P. Euros €
BMSM-111-E	3112107	325 x 530 x 240	1500	230/1N/50 Hz	-



MBMR-411
Mueble baño María
con reserva inferior caliente



MBM-411
Mueble baño María
con reserva inferior neutra

Muebles baño maría con reserva

- Modelos con reserva inferior caliente (aire forzado) o neutra.
- Calentamiento indirecto del agua mediante resistencias de silicona colocadas en la parte inferior de la cuba. Las resistencias de silicona mejoran el rendimiento y reducen el consumo eléctrico.
- La regulación y control de la temperatura del baño María se realiza mediante termostato y termómetro analógico. En modelos con reserva caliente, la temperatura de la reserva se controla mediante un termostato independiente.

- Puertas correderas de doble pared con aislamiento de poliuretano ecológico, con una densidad de 40 Kg/m³.
- Cuba embutida para cubetas GN de 200 mm de profundidad, con esquinas redondeadas.
- Piloto indicador de funcionamiento.
- Grifos para la entrada y desagüe del agua incorporados.
- Patas robustas de acero inoxidable con pies de altura regulable.
- Construcción interior y exterior en acero inoxidable AISI-304 18/10.
- Cubetas Gastronorm no incluidas en dotación. (ver página 154)
- Importante: al poner en marcha el baño María, la cuba siempre debe contener agua.

Muebles baño maría con reserva caliente

Modelo	Referencia	Medidas exteriores (mm)	Capacidad GN 1/1 Profundidad 200 mm	Potencia (W)	Tensión (V)	P.V.P. Euros €
MBMR-311	3332103	1200 x 700 x 850	3	3500	230/1/N - 50/60Hz	-
MBMR-411	3332104	1500 x 700 x 850	4	3500	230/1/N - 400-3N - 50/60Hz	-

Muebles baño maría con reserva neutra

Modelo	Referencia	Medidas exteriores (mm)	Capacidad GN 1/1 Profundidad 200 mm	Potencia (W)	Tensión (V)	P.V.P. Euros €
MBM-311	3332101	1200 x 700 x 850	3	2100	230/1/N - 50/60Hz	-
MBM-411	3332102	1500 x 700 x 850	4	2100	230/1/N - 50/60Hz	-



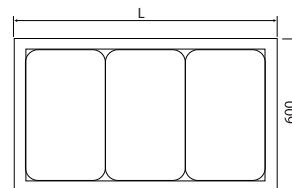
BMSR-311
(cubetas no incluidas)



Profundidad máxima de cubetas 200 mm.

Mesas baño maría sistema de funcionamiento con agua

- Las mesas baño María permiten la conservación de los alimentos respetando las condiciones óptimas de higiene, temperatura y seguridad.
- Construidas totalmente en acero inoxidable AISI-304 18/10.
- Cuba embutida para cubetas GN de 200 mm de profundidad, con esquinas redondeadas soldada en el sobre, formando una pieza compacta.
- En la parte inferior incorpora un estante liso.
- Calentamiento indirecto del agua mediante resistencias de silicona colocadas en la parte inferior de la cuba. Las resistencias de silicona mejoran el rendimiento y reducen el consumo eléctrico.
- Cable espiral con clavija de toma de tierra y soporte para cuando está desenchufado de la red.
- Incorpora panel de mandos, en una situación protegida de los golpes, con interruptor, piloto y termostato de regulación.
- Excelente aislamiento contra las irradiaciones térmicas.
- En el extremo inferior de la cuba incorpora un grifo para el vaciado de la cuba.
- Cubetas Gastronorm no incluidas en dotación. (ver página 154)
- Importante: al poner en marcha el baño María, la cuba siempre debe contener agua.



Mesa baño maría funcionamiento con agua

Modelo	Referencia	Medidas totales (mm)	L (mm)	Capacidad GN 1/1	Potencia (W)	Tensión (V)	P.V.P. Euros €
BMSR-311	3332105	1075 x 600 x 850	1075	3 GN 1/1	2100	230	-
BMSR-411	3332106	1400 x 600 x 850	1400	4 GN 1/1	2100	230	-

Mesas calientes

- Elemento indispensable para mantener la cadena de calor de los alimentos, sin alterar sus propiedades y sabores.
- Construcción en acero inoxidable AISI-304 con acabado satinado y doble pared aislada.
- Puertas inyectadas que le confieren robustez y un aislamiento eficiente que se traduce en ahorro energético y una estabilidad de la temperatura en todo momento.
- Temperatura de trabajo de 30° C a 85° C
- La encimera puede desmontarse fácilmente.
- Para otras medidas y opciones consultar con el departamento comercial de edenox.

Características y detalles constructivos



Calentamiento rápido gracias al sistema de resistencia - ventilador que produce una circulación eficiente del aire caliente en el interior.



El estante puede regularse en diferentes alturas sin necesidad de herramientas. Panel de mandos con termostato digital

Mesas calientes murales

- Construcción interior y exterior en acero inoxidable AISI-304 18/10.
- Calefacción interior por aire forzado.
- Para una mejor distribución del calor, las mesas de 1800 mm incorporan resistencias y ventiladores en cada extremo.
- 2 puertas correderas
- Mesas murales con peto trasero de 100 mm totalmente soldado.
- Equipadas con estante intermedio.



WHM-167



Mesas calientes pasantes

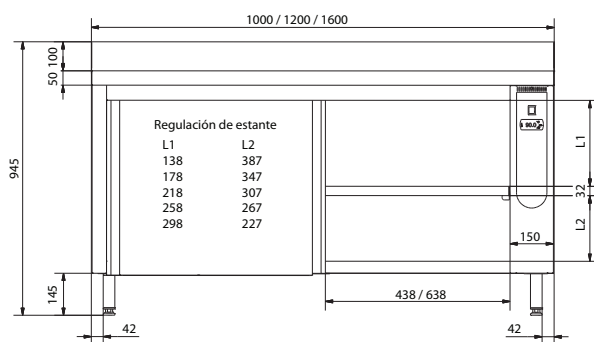
- Construcción interior y exterior en acero inoxidable AISI-304 18/10.
- Calefacción interior por aire forzado.
- Para una mejor distribución del calor, las mesas de 1800 mm incorporan resistencias y ventiladores en cada extremo.
- 2 puertas correderas a cada lado en los muebles pasantes.
- Equipadas con estante intermedio.



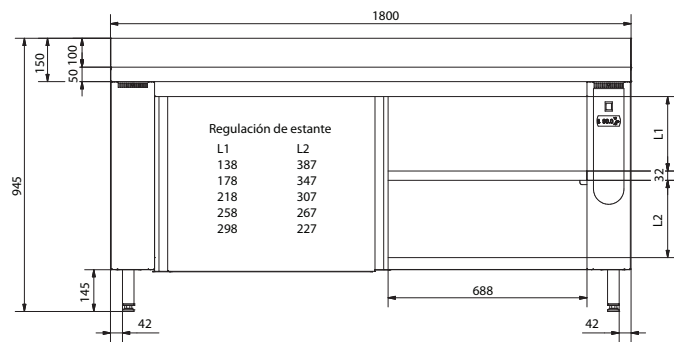
CHM-167-2SD



Dimensiones para modelos 107, 127 y 167



Dimensiones para modelos 187



Modelo	Referencia	Medidas exteriores (mm)	Tipo	Potencia (W)	Tensión (V)	P.V.P. Euros €
N WHM-107	19022218	1000 x 700 x 850	Mural	2050	230/1/N	-
WHM-127	3312305	1200 x 700 x 850	Mural	2050	230/1/N	-
WHM-167	3312306	1600 x 700 x 850	Mural	2050	230/1/N	-
WHM-187	3312307	1800 x 700 x 850	Mural	3500	230/1/N	-
N CHM-107-2SD	19022413	1000 x 700 x 850	Pasante	2050	230/1/N	-
CHM-127-2SD	3312355	1200 x 700 x 850	Pasante	2050	230/1/N	-
CHM-167-2SD	3312356	1600 x 700 x 850	Pasante	2050	230/1/N	-
CHM-187-2SD	3312357	1800 x 700 x 850	Pasante	3500	230/1/N	-

Mesas cafeteras

- Con la diversidad de gama de mesas cafeteras, mesas estanterías cafetería y mesas refrigeradas frente mostrador, puede diseñar una línea completa para cada espacio y necesidad.
- Construidas en acero inoxidable AISI-304 18/10, acabado satinado y trasera en acero plastificado prelacado gris.
- Tolva de recogida de los posos del café de acero inoxidable, con golpeador desmontable reforzado y una apertura de hasta 119°.
- Cajones auxiliares en acero inoxidable AISI-304 18/10, con sistema de guías telescópicas totalmente extensibles, que permiten la apertura completa del cajón.
- Su fabricación y diseño están pensados para un uso continuado.
- Encimeras con peto trasero de 100 mm, totalmente soldado y con cantos redondeados.
- Estantes de acero inoxidable AISI-304 18/10 regulables en altura.
- Los estantes se pueden regular en 7 niveles, con una separación de 70 mm.
- Patas de acero inoxidable con pies de altura regulable.

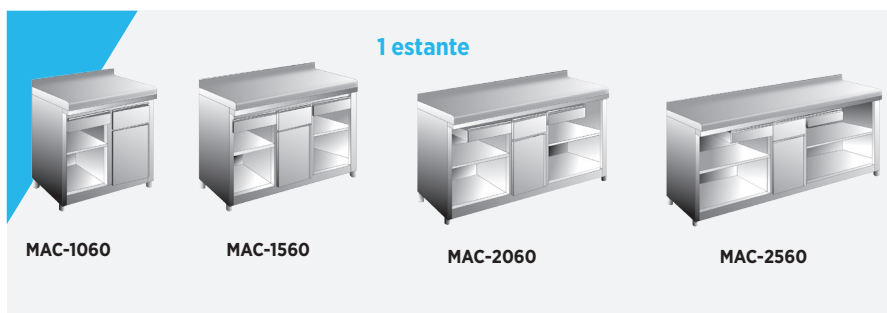


MAC-1560

Estantes regulables en 7 niveles

1 estante

Dimensiones (mm)	Modelo	Referencia	Cajones	P.V.P. Euros €
1000 x 600 x 1045	MAC-1060	1912101	1	-
1500 x 600 x 1045	MAC-1560	1912102	2	-
2025 x 600 x 1045	MAC-2060	1912103	2	-
2550 x 600 x 1045	MAC-2560	1912104	2	-



MAC-1060

MAC-1560

MAC-2060

MAC-2560



MAC-1560-2E

Cajones con guías telescópicas

2 estantes

Dimensiones (mm)	Modelo	Referencia	Cajones	P.V.P. Euros €
1000 x 600 x 1045	MAC-1060-2E	1912105	1	-
1500 x 600 x 1045	MAC-1560-2E	1912106	2	-
2025 x 600 x 1045	MAC-2060-2E	1912107	2	-
2550 x 600 x 1045	MAC-2560-2E	1912108	2	-



MAC-1060-2E

MAC-1560-2E

MAC-2060-2E

MAC-2560-2E

Mesas estanterías cafetería frente mostrador

- El complemento idóneo para combinar con las mesas cafeteras y las mesas refrigeradas frente mostrador .
- Construidas en acero inoxidable AISI-304 18/10, acabado satinado y con trasera de acero plastificado.
- Encimeras con peto trasero de 100 mm totalmente soldado y cantos redondeados.
- Estantes de acero inoxidable AISI-304 18/10.
- Patas de acero inoxidable con pies de altura regulable.
- Modelos con profundidades de 350 mm y 600 mm con 1 ó 2 estantes.



Profundidad 350 mm



Profundidad 350 mm 1 ó 2 estantes

Largo 1000 mm

Largo 1500 mm

Largo 2025 mm

Largo 2550 mm

350 mm

1 estante

Dimensiones (mm)	Modelo	Referencia	P.V.P. Euros €
1000 x 350 x 1045	MA-1035	1922101	-
1500 x 350 x 1045	MA-1535	1922102	-
2025 x 350 x 1045	MA-2035	1922103	-
2550 x 350 x 1045	MA-2535	1922104	-

2 estantes

Modelo	Referencia	P.V.P. Euros €
MA-1035-2E	1922109	-
MA-1535-2E	1922110	-
MA-2035-2E	1922111	-
MA-2535-2E	1922112	-



Profundidad 600 mm



Profundidad 600 mm 1 ó 2 estantes

Largo 1000 mm

Largo 1500 mm

Largo 2025 mm

Largo 2550 mm

600 mm

1 estante

Dimensiones (mm)	Modelo	Referencia	P.V.P. Euros €
1000 x 600 x 1045	MA-1060	1922105	-
1500 x 600 x 1045	MA-1560	1922106	-
2025 x 600 x 1045	MA-2060	1922107	-
2550 x 600 x 1045	MA-2560	1922108	-

2 estantes

Modelo	Referencia	P.V.P. Euros €
MA-1060-2E	1922113	-
MA-1560-2E	1922114	-
MA-2060-2E	1922115	-
MA-2560-2E	1922116	-