





# drop-in

ELEMENTOS FRÍOS	82
PLACAS REFRIGERADAS 2 NIVELES	83
CUBAS REFRIGERADAS	84
CUBAS MANTENIMIENTO DE CONGELADOS	85
ELEMENTOS CALIENTES	86
PANTALLAS MANTENEDORAS DE CALOR	87
VITRINAS CÚBICAS CON CUBA REFRIGERADAS	90
VITRINAS CON CUBA REFRIGERADA	91
VITRINAS CALIENTES	92
VITRINAS EXPOSITORAS	93
PANTALLAS, SOPORTES Y CRISTALES	94
ACCESORIOS	99

# SATISFACER LOS SENTIDOS

Muchos restauradores han descubierto que los comensales buscan en los restaurantes algo más que un sitio en el que saciar el apetito, los restaurantes se han convertido en un espacio de relajación, de compartir experiencias y tiempo, de disfrutar y sobretodo de agasajar los sentidos.

## MÁS QUE INGREDIENTES

Una buena comida no se queda solamente en buenos ingredientes y el saber hacer de un gran chef; antes del paladar los ojos degustan y hacen una selección de lo que más atrae a una persona; una presentación atractiva a la temperatura adecuada es el mejor modo de atraer la vista a los productos expuestos, lo que realza la labor del chef e influye en la facturación de los negocios.

## EXPERIENCIAS ÚNICAS

En el diseño de los espacios gastronómicos, los arquitectos trabajan con el objetivo de crear un espacio con personalidad, sea contemporáneo, clásico o una mezcla de ambos, pero siempre creando un ambiente que produzca sensaciones en los clientes. El Drop-In de edenox es la mejor manera de hacer esos proyectos realidad.

## UNA GAMA COMPLETA

Ya se trate de un servicio completo de restauración o de una selección de aperitivos, nuestra amplia gama de elementos encastrables para la conservación y exposición de alimentos le permite crear el espacio gastronómico que imagina.

## UNA GAMA FLEXIBLE

La flexibilidad que ofrece el Drop-In no tiene límites para sus proyectos, puede utilizarse en diferentes ambientes que van desde hoteles, hasta cafeterías o quioscos de venta. La calidad y prestaciones del Drop-In potencian la creatividad e innovación en sus proyectos dando un especial protagonismo a la exposición de platos y comidas.



Zona show cooking con soportes y cristales de protección.



En el nuevo diseño de las pantallas de luz separa el soporte de la pantalla de su cuerpo para facilitar las tareas de limpieza.



Vitrinas cúbicas, formas rectas, ideales con el resto de elementos rectos, como pantallas rectas, soportes cuadrados...



La nueva gama de cristales rectos en diferentes dimensiones y con todo tipo de accesorios para su instalación.



## DROP-IN edenox | En armonía con sus proyectos

*La decoración de los ambientes gastronómicos y la calidad de la presentación de los alimentos, juegan un papel muy importante en el éxito de la restauración moderna.*

*La flexibilidad y la alta calidad del DROP-IN edenox potencian la creatividad y la innovación de sus proyectos, obteniendo como resultado un **mayor protagonismo en la exposición de sus platos.***

### UNA SOLUCIÓN PARA CADA ESPACIO



Hoteles



Gasolinera



Educación



Supermercados



Cafetería



Restaurante



Áreas de  
servicio



Restauración  
corporativa

## Elementos para buffet. Drop-In

El diseño y la fabricación de la gama Drop-In es el resultado de un estudio detallado de necesidades en cuanto a características técnicas, ergonómicas y funcionales de todos los elementos. Su diseño y fabricación cubren y garantizan los requerimientos de las normativas más exigentes.

Todos los elementos están fabricados con estructura en acero inoxidable, acabado satinado. Provistos de un aislamiento que optimiza el consumo energético al evitar pérdidas de calor.

Los estantes y paredes de las vitrinas están fabricados con cristales templados de seguridad.

Los elementos de refrigeración estáticos incluyen una cubeta con sistema de evaporación automática del agua del desescarche. La evaporación se realiza mediante una resistencia de silicón. En los elementos ventilados es un accesorio.

La estructura de los elementos Drop-In cuenta con una superficie de apoyo de 13 mm que favorece la estética y limpieza en las encimeras.

El enfriamiento en los elementos refrigerados estáticos se realiza mediante un serpentín de cobre expansionado, distribuido en toda la superficie.

La iluminación en las pantallas de luz se produce mediante LED de iluminación potente y medidas reducidas, las pantallas calientes cuentan con halógenos protegidos.

## DETALLES DE DISEÑO Y CONSTRUCCIÓN

1

Todos los elementos están preparados para la instalación de una pantalla de luz o de luz y calor que se fija a la misma estructura mediante platinas roscadas en la parte inferior.

2

Las placas refrigeradas de edenox, cuentan con una estética única en el mercado, gracias al ligero relieve perimetral que además de favorecer la limpieza y acabados, ofrece mayor superficie de exposición.

3

El nuevo diseño de las pantallas permite realizar una limpieza profunda; todas las piezas están redondeadas y no presentan ninguna interferencia al paso de la mano.

4

Los pies-soporte están fabricados en tubo oblongo o recto de acero inoxidable con mordazas para sujeción del cristal en la parte superior.

## DISEÑO DE ALTAS PRESTACIONES



### Fáciles de limpiar

Los elementos con cuba refrigerada o cuba caliente, cuentan con esquinas redondeadas en el interior que facilitan la limpieza asegurando la máxima higiene.

En las pantallas de luz y de luz y calor, las tareas de limpieza también se facilitan gracias a su nuevo diseño mejorado en la zona de la pantalla y en la base de apoyo de los tubos.



### Panel de control digital

Todos elementos, incorporan un panel de control con interruptor ON/OFF y termostato digital.

El panel está protegido por el perímetro de la estructura, evitando rozaduras o golpes en los elementos de uso diario.

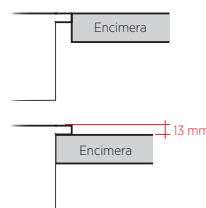
Cuenta con 1 metro de cable para poder ser instalado en otro elemento como puede ser el mueble sobre el que está instalado el elemento Drop-In.



### Sistemas de encastre

Los elementos pueden ser encastrados al nivel de la encimera o apoyados sobre la encimera, destacando su estructura y sobre robusto de 13 mm de espesor.

### Ejemplo de la instalación:



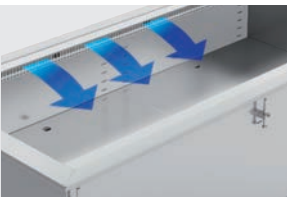
### Termómetro adicional

A las pantallas de luz y calor se les puede incorporar opcionalmente un termómetro digital para que se pueda visualizar la temperatura del elemento técnico de Drop-In sobre el que se sitúe (excepto placas vitrocerámicas modelo PV, consultar con edenox).



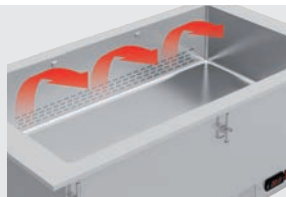
### ELEMENTOS CON SISTEMAS DINÁMICOS DE TEMPERATURA

La gama Drop-In de edenox cuenta con una amplia gama de elementos dinámicos que se caracterizan por unas prestaciones más eficientes que reducen el consumo energético en las instalaciones:



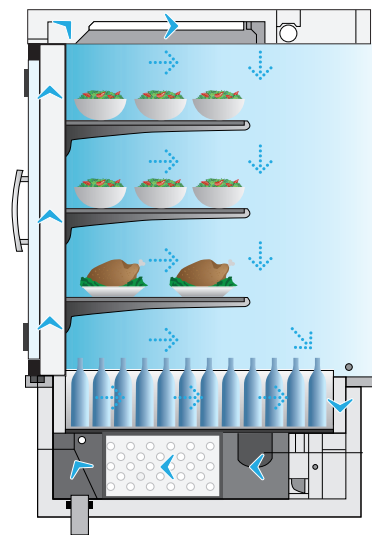
#### CUBAS REFRIGERADAS

Gracias al sistema de refrigeración ventilado se crea un caudal de aire frío constante generado por los ventiladores del módulo de evaporación que permiten una mayor rapidez en alcanzar la temperatura de trabajo, así como una mejor distribución del frío.



#### CUBAS CALIENTES

El sistema de calor ventilado, está formado por módulos de resistencias con un ventilador tangencial que crean un circuito de aire caliente dentro de la cuba. Este diseño permite alcanzar la temperatura con mayor rapidez y con una mejor distribución del calor en el interior de la cuba.



#### VITRINAS REFRIGERADAS

Un diseño avanzado, que se caracteriza por el sistema de distribución del aire frío que fluye desde los ventiladores situados en la parte inferior de la vitrina hacia la parte superior, el aire se distribuye entre los estantes gracias a una placa - difusor situada en la parte interior de las puertas, obteniendo una temperatura homogénea en todo el interior.

## Drop-In

### Elementos fríos. Placas refrigeradas

#### Placas y cubas refrigeradas

- Placas y cubas refrigeradas con unidad frigorífica incorporada, para el servicio y presentación de platos fríos, ensaladas, postres, etc.
- Fabricadas con estructura de acero inoxidable AISI-304 en acabado satinado.
- Incorporan panel de control único con termostato digital y encendido del elemento técnico y de la pantalla.
- Dotadas de un compresor hermético silencioso.
- Utilizan gas refrigerante R452 a.
- El enfriamiento se realiza mediante serpentín de cobre expansionado en la base de la placa, excepto la cuba con sistema ventilado.
- La fijación a encimera se realiza mediante herrajes de sujeción incorporados en el elemento.
- Todos los elementos fríos están preparados para el montaje opcional de un termómetro digital cara al público.
- Cuentan con una válvula de desagüe de 1/2".
- La temperatura de trabajo de las placas refrigeradas es de -10 °C / 5 °C.
- Tensión de trabajo en placas y cubas refrigeradas: 230V/1/50 Hz.
- Para otras posibilidades de instalación, dimensiones especiales, etc. se ruega consultar.
- Incluyen sistema de evaporación del agua de desescarche de serie.

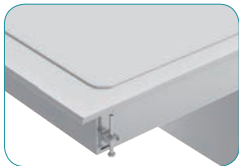


PRGI



PR2GI

Mejora la visión y la presentación de los platos.



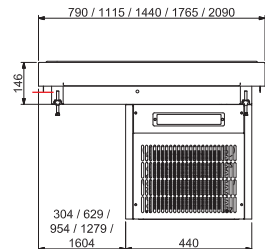
**PRGI.** Sobre totalmente plano con ligero relieve perimetral para conseguir la mayor y más polivalente superficie de exposición.



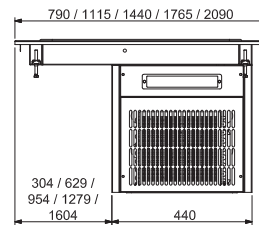
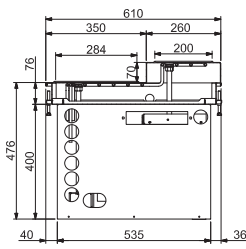
**PR2GI.** La placa superior está situada 70 mm sobre la placa inferior.



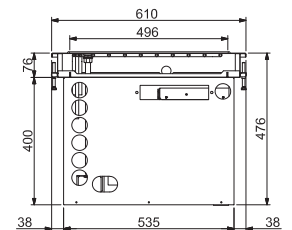
En el modelo PR2GI, el panel de control se ubica en la parte posterior de la máquina.



PR2GI



PRGI



#### Placas refrigeradas 1 nivel

Modelo	Referencia	Medidas exteriores (mm)			Medidas encastre (mm)		Capacidad GN	Potencia (W)
		largo	ancho	alto	largo	ancho		
PRGI-211	<b>19017047</b>	790	610	476	765	585	2 GN 1/1	305
PRGI-311	<b>19010752</b>	1115	610	476	1090	585	3 GN 1/1	320
PRGI-411	<b>19010753</b>	1440	610	476	1415	585	4 GN 1/1	335
PRGI-511	<b>19011640</b>	1765	610	476	1740	585	5 GN 1/1	480
PRGI-611	<b>19052142</b>	2090	610	476	2065	585	6 GN 1/1	490

#### Placas refrigeradas 1 nivel sin grupo frigorífico

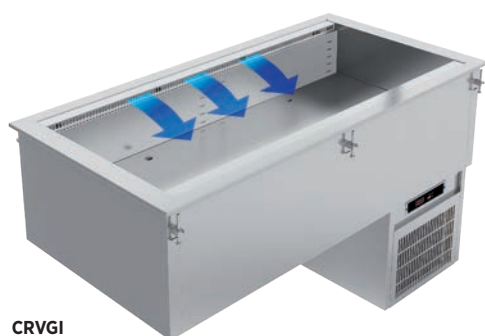
Modelo	Referencia	Medidas exteriores (mm)			Medidas encastre (mm)		Capacidad GN
		largo	ancho	alto	largo	ancho	
PR-211	<b>19020981</b>	790	610	476	765	585	2 GN 1/1
PR-311	<b>19017051</b>	1115	610	476	1090	585	3 GN 1/1
PR-411	<b>19017052</b>	1440	610	476	1415	585	4 GN 1/1
PR-511	<b>19017053</b>	1765	610	476	1740	585	5 GN 1/1
PR-611	<b>19068742</b>	2090	610	476	2065	585	6 GN 1/1

## Placas refrigeradas 2 niveles

Modelo	Referencia	Medidas exteriores (mm)			Medidas encastre (mm)		Capacidad GN	Potencia (W)
		largo	ancho	alto	largo	ancho		
PR2GI-211	<b>19017048</b>	790	610	546	765	585	2 GN 1/1	210
PR2GI-311	<b>19011581</b>	1115	610	546	1090	585	3 GN 1/1	320
PR2GI-411	<b>19010928</b>	1440	610	546	1415	585	4 GN 1/1	335
PR2GI-511	<b>19011582</b>	1765	610	546	1740	585	5 GN 1/1	480
PR2GI-611	<b>19052143</b>	2090	610	546	2065	585	6 GN 1/1	490

## Placas refrigeradas 2 niveles sin grupo frigorífico

Modelo	Referencia	Medidas exteriores (mm)			Medidas encastre (mm)		Capacidad GN
		largo	ancho	alto	largo	ancho	
PR2-211	<b>19068717</b>	790	610	546	765	585	2 GN 1/1
PR2-311	<b>19017054</b>	1115	610	546	1090	585	3 GN 1/1
PR2-411	<b>19017055</b>	1440	610	546	1415	585	4 GN 1/1
PR2-511	<b>19017056</b>	1765	610	546	1740	585	5 GN 1/1
PR2-611	<b>19068741</b>	2090	610	546	2065	585	6 GN 1/1



CRVGI



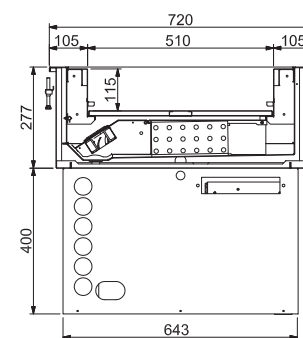
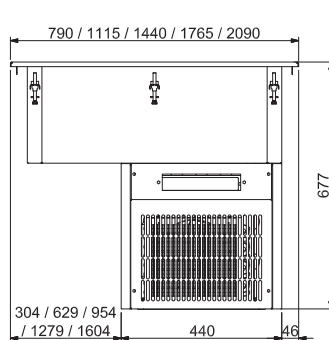
Base de exposición regulable en altura para presentar cubetas de distintas profundidades.



REFRIGERACIÓN VENTILADA

## Cubas refrigeradas con frío ventilado

- Cubas de 115 mm de profundidad con sistema de refrigeración ventilado, que crea una cortina de aire frío sobre la parte superior de las cubetas.
- Ancho de 720 mm.
- La temperatura de trabajo de la cuba es de 0 °C / 4 °C.
- Tensión de trabajo en placas y cubas refrigeradas: 230V/1/50 Hz.
- Para otras posibilidades de instalación, dimensiones especiales, etc. se ruega consultar.
- Incluyen sistema de evaporación del agua de desescarche de serie.



## Cubas refrigeradas

Modelo	Referencia	Medidas exteriores (mm)			Medidas encastre (mm)		Capacidad GN	Potencia (W)
		largo	ancho	alto	largo	ancho		
CRVGI-311	<b>19011009</b>	1115	720	677	1090	690	3 GN 1/1	410
CRVGI-411	<b>19012375</b>	1440	720	677	1415	690	4 GN 1/1	550
CRVGI-511	<b>19017050</b>	1765	720	677	1740	690	5 GN 1/1	725
CRVGI-611	<b>19052167</b>	2090	720	677	2065	690	6 GN 1/1	725

## Cuba refrigeradas sin grupo frigorífico

Modelo	Referencia	Medidas exteriores (mm)			Medidas encastre (mm)		Capacidad GN
		largo	ancho	alto	largo	ancho	
CRV-311	<b>19017060</b>	1115	720	677	1090	690	3 GN 1/1
CRV-411	<b>19017061</b>	1440	720	677	1415	690	4 GN 1/1
CRV-511	<b>19017062</b>	1765	720	677	1740	690	5 GN 1/1
CRV-611	<b>19068744</b>	2090	720	677	2065	690	6 GN 1/1



## Drop-In

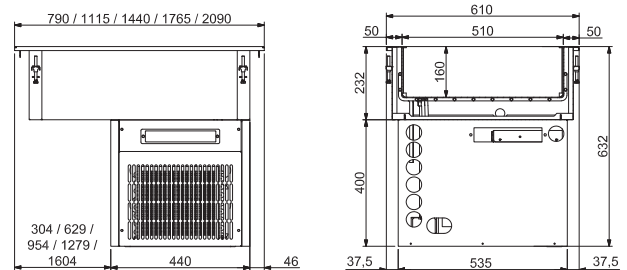
### Elementos fríos. Cubas refrigeradas



CRGI

#### Cubas refrigeradas con frío estático

- Cubas de 160 mm de profundidad con sistema de refrigeración estático.
- Diseño con aristas interiores para facilitar la máxima higiene.
- La temperatura de trabajo en la cuba es de 4 °C / 8 °C.
- Tensión de trabajo en placas y cubas refrigeradas: 230V/1/50 Hz.
- Para otras posibilidades de instalación, dimensiones especiales, etc. se ruega consultar.
- Incluyen sistema de evaporación del agua de desescarche de serie.



#### Cubas refrigeradas

Modelo	Referencia	Medidas exteriores (mm)			Medidas encastre (mm)		Capacidad GN	Potencia (W)
		largo	ancho	alto	largo	ancho		
CRGI-311	<b>19011279</b>	1115	610	632	1090	585	3 GN 1/1	325
CRGI-411	<b>19000631</b>	1440	610	632	1415	585	4 GN 1/1	480
CRGI-511	<b>19017049</b>	1765	610	632	1740	585	5 GN 1/1	510
CRGI-611	<b>19052168</b>	2090	610	632	2065	585	6 GN 1/1	540

#### Cubas refrigeradas sin grupo frigorífico

Modelo	Referencia	Medidas exteriores (mm)			Medidas encastre (mm)		Capacidad GN	Potencia (W)
		largo	ancho	alto	largo	ancho		
CR-311	<b>19017057</b>	1115	610	632	1090	585	3 GN 1/1	325
CR-411	<b>19017058</b>	1440	610	632	1415	585	4 GN 1/1	480
CR-511	<b>19017059</b>	1765	610	632	1740	585	5 GN 1/1	510
CR-611	<b>19068743</b>	2090	610	632	2065	585	6 GN 1/1	540



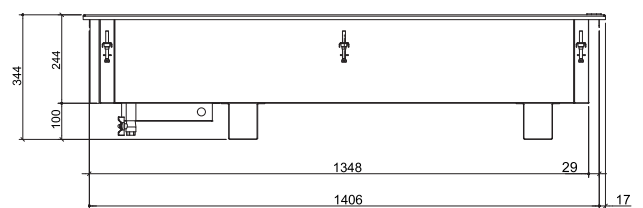
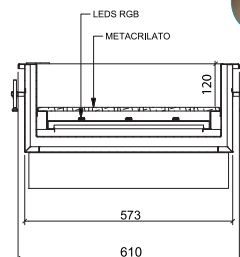
CNH-411

#### Cuba de hielo

- Cuba neutra aislada, especialmente diseñada para la exposición de productos sobre hielo.
- Fabricada en acero inoxidable AISI-304 en acabado satinado.
- Cuenta con un doble fondo en metacrilato perforado que permite el paso de la iluminación led situada en el fondo.
- Cuenta con 3 tiras de led para una iluminación homogénea en el interior.
- Válvula de desagüe con llave de paso de 1/2" para evacuar el agua producida por el hielo fundido.
- La fijación a encimera se realiza mediante herrajes de sujeción incorporados en el elemento.



La cuba CNH-411 es el mejor expositor para la presentación de platos y bebidas frescas con un efecto especial y muy atractivo. El hielo actúa como un recipiente al que se le pueden dar **diferentes tonalidades de color gracias al regulador de iluminación LED** instalado en el fondo de la cuba.



Modelo	Referencia	Medidas exteriores (mm)			Medidas encastre (mm)		Capacidad GN	Potencia (W)
		largo	ancho	alto	largo	ancho		
CNH-411	<b>19030418</b>	1440	610	344	1415	585	4 GN 1/1	60



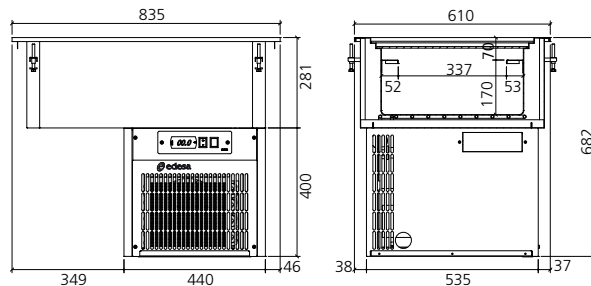
CMCGI



Capacidad para 4 cubetas de helados de 360 x 165 x 180 mm no incluidas en la dotación estándar. Tapas correderas transparentes de protección incluidas en la dotación estándar. Lavaporcionador para el lavado de los porcionadores de helado como accesorio encastrable complementario a instalar junto a la cuba.

**Cuba mantenimiento de congelados**

- Diseñada especialmente para la exposición de productos congelados, especialmente helados envasados o a granel.
- Temperatura de trabajo -15 °C / -18 °C.
- Capacidad para 4 cubetas de helados de 360 x 165 x 180 mm no incluidas.
- Tensión de trabajo en placas y cubas refrigeradas: 230V/1/50 Hz.
- Incluyen sistema de evaporación del agua de desescarche de serie.



Modelo	Referencia	Medidas exteriores (mm)			Medidas encastre (mm)		Capacidad cubetas	Potencia (W)
		largo	ancho	alto	largo	ancho		
CMCGI	<b>19010745</b>	835	610	682	810	585	4 CH 1/3	245

**Cubas baño maría**

- Elementos fabricados con estructura de acero inoxidable en acabado satinado, y cantos redondeados en el interior para una máxima higiene.
- Incorporan panel de control único con termostato digital y encendido del elemento técnico y la pantalla.
- La fijación a encimera se realiza mediante herrajes de sujeción incorporados en el elemento.
- En todos los elementos, el panel de control es desmontable pudiéndolo situar en el frente, en el lateral del elemento o bien en el mueble que aloja dicho elemento.
- Todos los elementos están preparados para el montaje opcional de un termómetro digital cara al público (excepto placas vitrocerámicas modelo DV).
- Tensión de trabajo de cubas calientes y placas vitrocerámicas: 230/1/50-60 Hz.



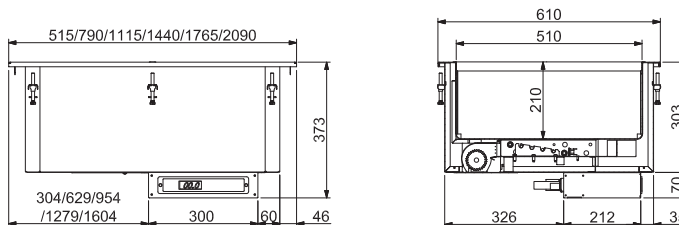
CBMS

**Cubas baño maría con calor seco ventilado**

- Cubas baño María funcionaban con calor seco ventilado de 210 mm de profundidad.
- Preparada para recibir cubetas GN 1/1 o subdivisiones de profundidad máxima 150 mm.
- Temperatura de trabajo: 30 °C / 100 °C.
- Para otras posibilidades de instalación, dimensiones especiales, etc. se ruega consultar.



El sistema de calor ventilado está formado por módulos de resistencias con un ventilador tangencial que **crea un circuito de aire caliente dentro de la cuba que permite alcanzar la temperatura con mayor rapidez** y con una mejor uniformidad del calor en toda la superficie de las cubetas.



Modelo	Referencia	Medidas exteriores (mm)			Medidas encastre (mm)		Capacidad GN	Potencia (W)
		largo	ancho	alto	largo	ancho		
CBMS-311	<b>19017045</b>	1115	610	373	1090	585	3 GN 1/1	1550
CBMS-411	<b>19011515</b>	1440	610	373	1415	585	4 GN 1/1	2050
CBMS-511	<b>19017046</b>	1765	610	373	1740	585	5 GN 1/1	3080
CBMS-611	<b>19052169</b>	2090	610	373	2065	585	6 GN 1/1	3012

## Drop-In

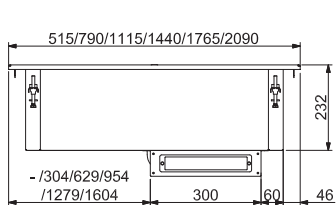
### Elementos calientes. Placas vitrocerámicas



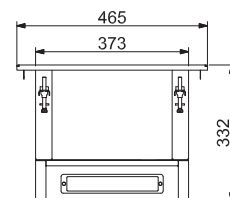
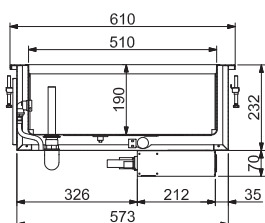
CBMA

#### Cubas baño maría con agua

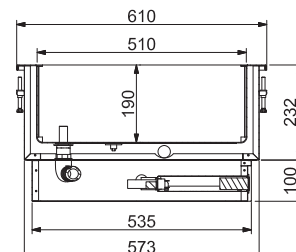
- Cubas baño María funcionamiento con agua de 190 mm de profundidad.
- Calentamiento del agua mediante resistencias de silicona en la base de la cuba.
- Preparada para recibir cubetas GN1/1 o subdivisiones de profundidad máxima 150 mm.
- Temperatura de trabajo: 30 °C / 90 °C.
- Para el llenado de la cuba se incluye una llave esférica de 1/2" con grifo plano.
- El modelo CBMA-111 no incluye el sistema de llenado.
- Para otras posibilidades de instalación, dimensiones especiales, etc. se ruega consultar.



CBMA-211 / 311 / 411 / 511



CBMA-111



Modelo	Referencia	Medidas exteriores (mm)			Medidas encastre (mm)		Capacidad GN	Potencia (W)
		largo	ancho	alto	largo	ancho		
CBMA-111	<b>19011007</b>	465	610	302	440	585	1 GN 1/1	1005
CBMA-211	<b>19010924</b>	790	610	302	765	585	2 GN 1/1	1505
CBMA-311	<b>19010746</b>	1115	610	302	1090	585	3 GN 1/1	2005
CBMA-411	<b>19012491</b>	1440	610	302	1415	585	4 GN 1/1	2535
CBMA-511	<b>19010747</b>	1765	610	302	1740	585	5 GN 1/1	3035
CBMA-611	<b>19052170</b>	2090	610	302	2065	585	6 GN 1/1	3555

## ¿Cual es tu estilo?

La decoración es un elemento diferencial del proyecto, junto con la cocina crean una experiencia y dotan al local de personalidad. edenox abre la puerta a las claridades máximas y a las tonalidades frescas y suaves. Después de realizar múltiple proyectos contrastando diferentes percepciones concluimos que el estilo del proyecto, los colores empleados o los material utilizados permiten utilizar más de una tonalidad, acabado negro o blanco, ¿cual es tu opción?...nosotros te ofrecemos las dos.

## 2 ACABADOS

### PLACAS VITROCERÁMICAS NEGRAS O BLANCAS

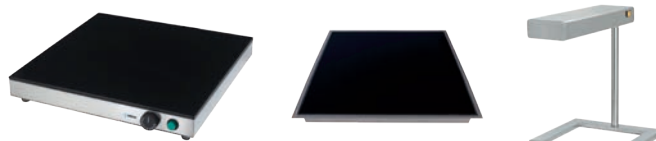


#### Placas vitrocerámicas

Las placas y elementos calientes de la gama Drop-In permiten dar soluciones a los problemas que se refieran a la exposición y servicio de comidas calientes, con elementos de alta calidad y estética.

#### Placas calientes de sobremesa

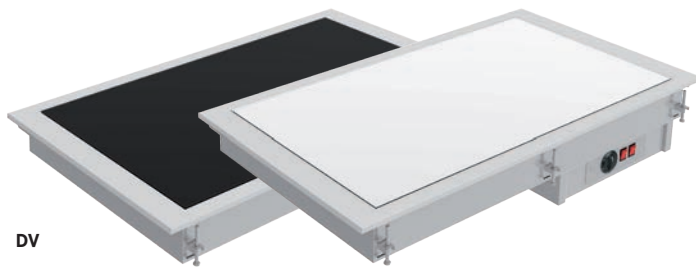
- Placas de sobremesa de cristal templado para mantener la temperatura de los alimentos.
- La base y la estructura de los aparatos están fabricadas en acero inoxidable AISI-304 18/10.
- Regulación de temperatura mediante termostato de 30 °C a 120 °C (temperatura máxima de superficie 100 °C).
- Cristal templado de espesor 5 mm.



Consulte la sección de placas mantenedoras de temperatura para incrementar las posibilidades a su proyecto. edenox le ofrece una amplia gama de placas con cristal templado, especialmente diseñadas para mantener los alimentos a la temperatura óptima de servicio sin necesidad de instalaciones especiales.

## Placas calientes de cristal templado

### Pantalla mantenedora de calor



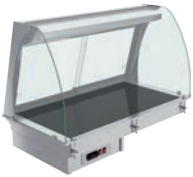
DV

DV-W



#### Conjunto formado por: DV-411+PC-411+CC-411.

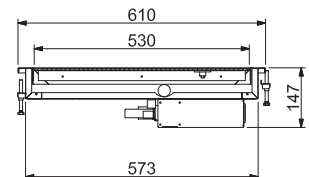
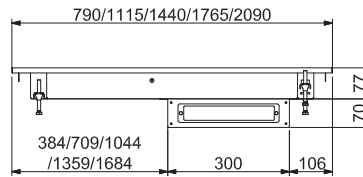
Pueden instalarse pantallas de luz y calor en la estructura de la placa vitrocerámica para proteger, iluminar y calentar los productos expuestos.



Conjunto formado por placa vitrocerámica + Vitrina cerrada con calefacción. Consulte la sección de vitrinas.

#### Placas calientes vitrocerámicas

- Placa lisa con sobre en cristal vitrocerámico para el servicio, presentación y mantenimiento de alimentos calientes.
- Sistema de calentamiento del cristal vitrocerámico mediante resistencias de silicona adheridas por su parte inferior que permiten obtener una temperatura regular en toda la superficie así como un ahorro de energía.
- Temperatura de trabajo de 30 °C a 120 °C regulable mediante termostato.
- Para otras posibilidades de instalación, dimensiones especiales, etc. se ruega consultar.
- Tensión 220 V / 1N / 50-60 Hz.

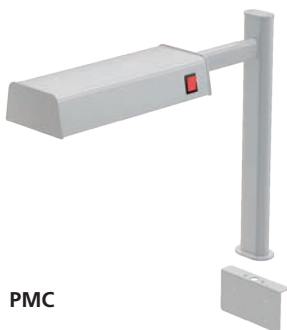


Modelo	Referencia	Medidas exteriores (mm)			Medidas encastre (mm)		Capacidad GN	Acabado	Potencia (W)
		largo	ancho	alto	largo	ancho			
DV-211-S	<b>19011463</b>	790	610	147	765	585	2 GN 1/1	Negro	905
DV-311-S	<b>19011466</b>	1115	610	147	1090	585	3 GN 1/1	Negro	1355
DV-411-S	<b>19011055</b>	1440	610	147	1415	585	4 GN 1/1	Negro	1805
DV-511-S	<b>19011641</b>	1765	610	147	1740	585	5 GN 1/1	Negro	2250
DV-611-S	<b>19052144</b>	2090	610	147	2065	585	6 GN 1/1	Negro	2721
DV-211-S-W	<b>19036495</b>	790	610	147	765	585	2 GN 1/1	Blanco	905
DV-311-S-W	<b>19036498</b>	1115	610	147	1090	585	3 GN 1/1	Blanco	1355
DV-411-S-W	<b>19036503</b>	1440	610	147	1415	585	4 GN 1/1	Blanco	1800
DV-511-S-W	<b>19036506</b>	1765	610	147	1740	585	5 GN 1/1	Blanco	2250
DV-611-S-W	<b>19068745</b>	2090	610	147	2065	585	6 GN 1/1	Blanco	2710

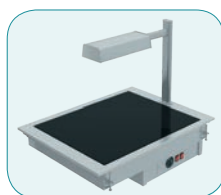
#### Pantalla mantenedora de calor para usos varios

- Pantalla mantenedora de calor fabricada en acero inoxidable AISI-304
- Iluminación y calor mediante halógenos protegidos.
- Pies en tubo oblongo de acero inoxidable de 60 x 30 x 2 mm.
- Incorporan platinas roscadas en la parte inferior que se fijan con facilidad sobre elemento Drop- In edenox o sobre cualquier otro tipo de encimera.

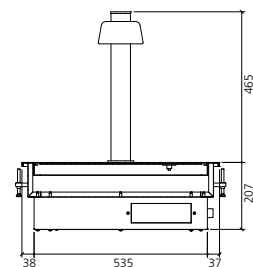
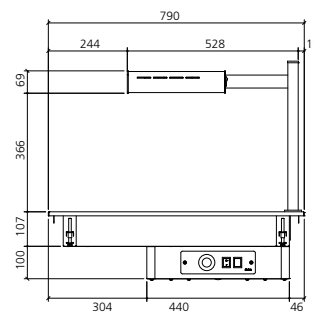
- La pantalla incorpora interruptor ON/OFF para dar más posibilidades en la exposición de productos.
- La pantalla se suministra desmontada de la placa.
- Temperatura de trabajo de 30 °C a 120 °C regulable mediante termostato.



PMC



DV-211-S + PMC



Modelo	Referencia	Medidas exteriores (mm)			Potencia (W)	Descripción
		largo	ancho	alto		
PMC	<b>19013911</b>	555	140	555	240	Mantenedora de calor

## Drop-In

Vitrinas refrigeradas. Vitrinas calientes

### VITRINAS DROP-IN

#### Diseño elegante con altas prestaciones

edenox cuenta con una amplia gama de vitrinas para la exposición, mantenimiento y servicio de comidas y bebidas en buffets y en general, en instalaciones de libre servicio. Su construcción en acero inoxidable AISI-304 en acabado satinado garantizan la durabilidad de los elementos y el cumplimiento de las normas más exigentes en cuanto a higiene y seguridad se refieren.



#### LA GAMA MÁS AMPLIA DE VITRINAS

edenox le ofrece una de las gamas más completas de vitrinas encastrables:

Vitrinas refrigeradas, neutras y calefactadas le permitirán resolver sus proyectos con un excelente resultado.



**VITRINA CÚBICA  
REFRIGERADA**  
3GN - 4 GN



**VITRINA CURVA  
REFRIGERADA**  
3GN - 4 GN



**VITRINA CURVA  
CALIENTE**  
3GN - 4 GN



**VITRINA NEUTRA  
CON ILUMINACIÓN**  
2GN - 3GN - 4 GN



**VITRINAS REFRIGERADAS  
CON BASE REGULABLE**

Los modelos de vitrinas cúbicas y vitrinas curvas, cuentan con una base regulable en altura que permite presentar botellas con altura diferente.

Además permite un acceso inmediato a los elementos internos para facilitar la limpieza y mantenimiento del sistema de ventilación.



**SISTEMA DE FRÍO DINÁMICO Y  
EFICIENTE**

Sistema de doble cristal en la parte posterior por el que circula constantemente, una cortina de aire frío proveniente de los ventiladores de la cuba.

Las perforaciones en puertas y paredes posteriores actúan como difusores del aire frío entre los estantes.



**CRISTALES DE SEGURIDAD**

Las paredes y estantes de las vitrinas están fabricados con cristales templados de seguridad.

Los cristales están firmemente sujetos a la estructura mediante discretos herrajes fabricados en acero inoxidable.



**PANEL DESMONTABLE**

Todas las vitrinas están preparadas para desmontar el panel de control y situarlo en el frente, en el lateral del elemento o bien en el mueble que aloja dicho elemento.

El panel de control cuenta con un mando único que incluye termostato digital, encendido e iluminación.

## Drop-In

### Vitrinas cúbicas con cuba refrigerada



VCRA-CV-CT-411

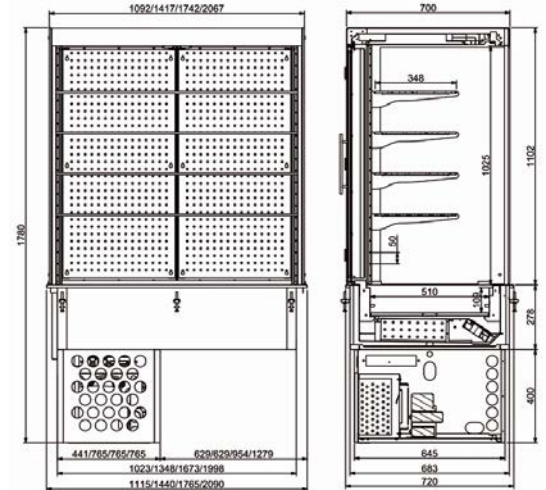


#### Vitrinas cúbicas refrigeradas con puertas abatibles posteriores

- Vitrina abierta lado cliente.
- Cuba aislada de 115 mm de profundidad con la base regulable en altura.
- Eficiente sistema de refrigeración ventilado
- Temperatura de trabajo:
  - En la cuba: 0 °C / 4 °C.
  - En zona de vitrina abierta: 4 °C / 10 °C.



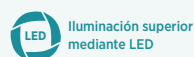
La parte posterior cuenta con puertas abatibles para la reposición del producto.



Modelo	Referencia	Medidas exteriores (mm)			Medidas encastre (mm)		Capacidad GN	Potencia (W)	Frontal de la vitrina
		largo	ancho	alto	largo	ancho			
VCRA-CV-CT-311	<b>19030419</b>	1115	720	1547	1090	690	3 GN 1/1	885	Abierta con cortina
VCRA-CV-CT-411	<b>19030421</b>	1440	720	1547	1415	690	4 GN 1/1	1190	Abierta con cortina

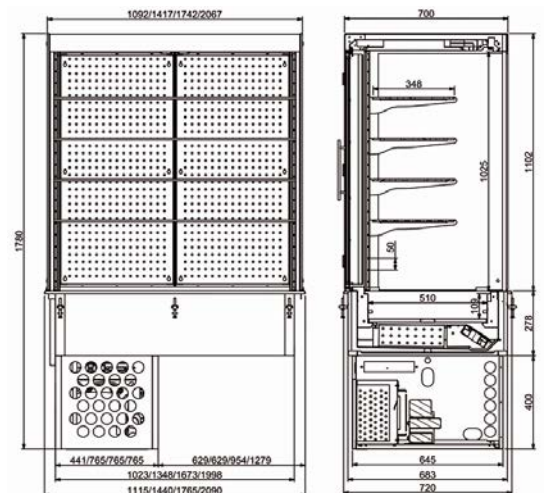


VCRM-CV-CT-411



#### Vitrinas cúbicas refrigeradas murales

- Vitrina abierta lado cliente.
- Parte posterior cerrada con cámara para el paso y distribución de aire frío.
- Cuba aislada de 115 mm de profundidad con la base regulable en altura.
- Eficiente sistema de refrigeración ventilado
- Temperatura de trabajo:
  - En la cuba: 0 °C / 4 °C.
  - En zona de vitrina abierta: 4 °C / 10 °C.



Modelo	Referencia	Medidas exteriores (mm)			Medidas encastre (mm)		Capacidad GN	Potencia (W)	Frontal de la vitrina
		largo	ancho	alto	largo	ancho			
VCRM-CV-CT-311	<b>19030422</b>	1115	720	1547	1090	690	3 GN 1/1	885	Mural con cortina
VCRM-CV-CT-411	<b>19030423</b>	1440	720	1547	1415	690	4 GN 1/1	1190	Mural con cortina



VRA-CV

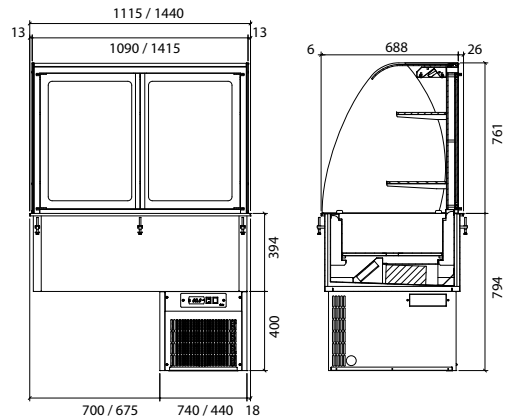


### Vitrinas refrigeradas ventiladas con puertas abatibles posteriores

- La parte posterior cuenta con puertas abatibles para la reposición del producto.
- Cuba aislada de 115 mm de profundidad con la base regulable en altura.
- Iluminación superior mediante LED.
- Temperatura de trabajo:
  - En la cuba: 0 °C / 4 °C
  - En zona de vitrina abierta: 5 °C / 10 °C

#### Se presentan tres posibilidades de Vitrinas:

1. Vitrina abierta lado cliente, modelos VRA-CV
2. Vitrina abierta con cortina nocturna, modelos VRA-CV-CT
3. Vitrina cerrada lado cliente, modelos VRC-CV-CR



Modelo	Referencia	Medidas exteriores (mm)			Medidas encastre (mm)		Capacidad GN	Potencia (W)	Frontal de la vitrina
		largo	ancho	alto	largo	ancho			
VRA-CV-311	<b>19011462</b>	1115	720	1555	1090	690	3 GN 1/1	840	Abierta lado cliente
VRA-CV-411	<b>19017065</b>	1440	720	1555	1415	690	4 GN 1/1	1050	Abierta lado cliente
VRA-CV-CT-311	<b>19011482</b>	1115	720	1555	1090	690	3 GN 1/1	840	Abierta con cortina
VRA-CV-CT-411	<b>19017066</b>	1440	720	1555	1415	690	4 GN 1/1	1050	Abierta con cortina
VRC-CV-CR-311	<b>19011943</b>	1115	720	1555	1090	690	3 GN 1/1	850	Cerrada lado cliente
VRC-CV-CR-411	<b>19017067</b>	1440	720	1555	1415	690	4 GN 1/1	1050	Cerrada lado cliente



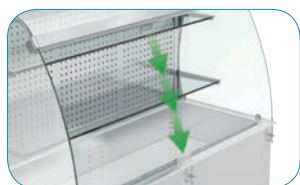
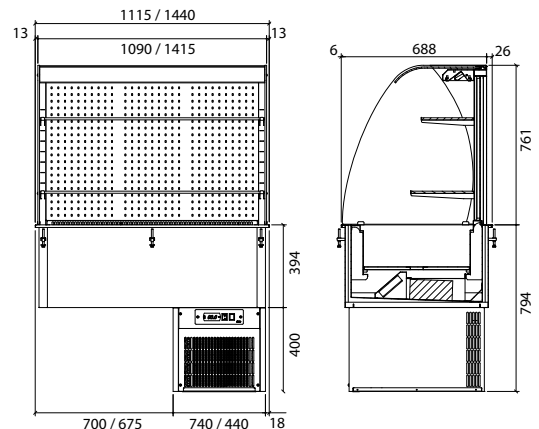
VRM-CV

### Vitrinas refrigeradas murales ventiladas

- Parte posterior cerrada con cámara para el paso de aire frío.
- La carga y el servicio de los productos se realiza por la parte frontal.
- Iluminación superior mediante LED.
- Temperatura de trabajo:
  - En la cuba 0 °C / 4 °C.
  - En zona vitrina 5 °C / 10 °C

#### Existen dos posibilidades de vitrinas:

- Vitrina abierta lado cliente, modelos VRM-CV.
- Vitrina abierta con cortina nocturna, modelos VRM-CV-CT.



El modelo **VRM-CV-CT** cuenta con una cortina plegable. Ideal para proteger el producto al finalizar el servicio.

Modelo	Referencia	Medidas exteriores (mm)			Medidas encastre (mm)		Capacidad GN	Potencia (W)	Frontal de la vitrina
		largo	ancho	alto	largo	ancho			
VRM-CV-311	<b>19017068</b>	1115	720	1555	1090	690	3 GN 1/1	840	Abierta lado cliente
VRM-CV-411	<b>19011450</b>	1440	720	1555	1415	690	4 GN 1/1	1050	Abierta lado cliente
VRM-CV-CT-311	<b>19017069</b>	1115	720	1555	1090	690	3 GN 1/1	840	Abierta con cortina
VRM-CV-CT-411	<b>19012126</b>	1440	720	1555	1415	690	4 GN 1/1	1050	Abierta con cortina

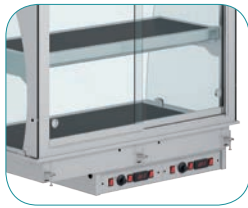


## Drop-In Vitrinas calientes



### Vitrina curva caliente con puertas correderas posteriores

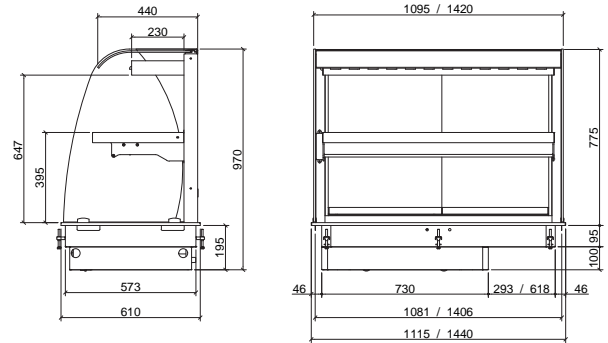
- La parte posterior cuenta con puertas correderas para la reposición del producto.
- Cuba con placa lisa caliente para el servicio, presentación y mantenimiento de alimentos calientes.
- Sistema de calentamiento del cristal vitrocerámico mediante resistencias de silicona adheridas por su parte inferior que permiten obtener una temperatura regular en toda la superficie, así como un ahorro de energía.
- Estante intermedio con superficie en cristal vitrocerámico para garantizar una alta temperatura
- Iluminación superior mediante halógenos protegidos
- Calentamiento superior de alta temperatura en estante y placa base producido por elementos cerámicos infrarrojos.
- Temperatura de trabajo de 30 °C a 120 °C
- Cuenta con 2 paneles de control para regular independientemente la temperatura de la base, la temperatura de los estantes y la iluminación.
- Tensión de trabajo: 400V/3N/50-60Hz.



Cada superficie cuenta con su propio control de temperatura



Vista del elemento cerámico infrarrojo

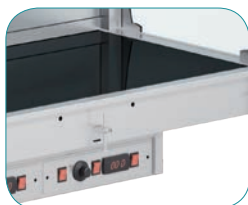


Modelo	Referencia	Medidas exteriores (mm)			Medidas encastre (mm)		Capacidad GN	Potencia (W)
		largo	ancho	alto	largo	ancho		
VCA-PV-EC-311	<b>19018957</b>	1115	610	970	1090	585	3 GN 1/1	4105
VCA-PV-EC-411	<b>19018958</b>	1440	610	970	1415	585	4 GN 1/1	4780



### Vitrina curva caliente mural

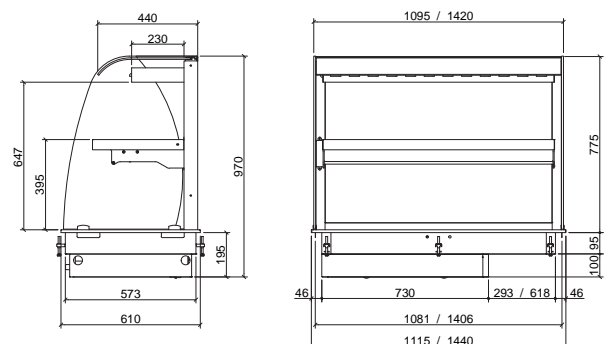
- La parte posterior cuenta con una pared lisa en acero inoxidable.
- La carga y servicio se realiza por la parte frontal.
- Cuba con placa lisa caliente para el servicio, presentación y mantenimiento de alimentos calientes.
- Sistema de calentamiento del cristal vitrocerámico mediante resistencias de silicona adheridas por su parte inferior que permiten obtener una temperatura regular en toda la superficie, así como un ahorro de energía.
- Estante intermedio con superficie en cristal vitrocerámico para garantizar una alta temperatura.
- Iluminación superior mediante halógenos protegidos.
- Calentamiento superior de alta temperatura en estante y placa base producido por elementos cerámicos infrarrojos.
- Temperatura de trabajo de 30 °C a 120 °C.
- Cuenta con 2 paneles de control para regular independientemente la temperatura de la base, la temperatura de los estantes y la iluminación.
- Tensión de trabajo: 400V/3N/50-60Hz.



Cada superficie cuenta con su propio control de temperatura



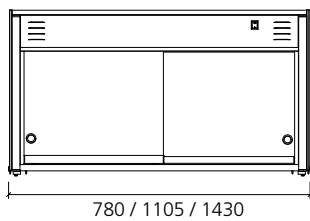
Vista del elemento cerámico infrarrojo



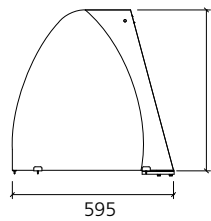
Modelo	Referencia	Medidas exteriores (mm)			Medidas encastre (mm)		Capacidad GN	Potencia (W)
		largo	ancho	alto	largo	ancho		
VCM-PV-EC-311	<b>19030424</b>	1115	610	970	1090	585	3 GN 1/1	4105
VCM-PV-EC-411	<b>19030428</b>	1440	610	970	1415	585	4 GN 1/1	4780



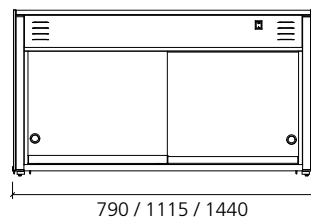
- La versatilidad de las vitrinas expositoras, permite que puedan instalarse tanto sobre la base de los elementos Drop-In edenox como sobre otro tipo de encimeras como: granito, acero inoxidable, Silestone, etc.
- Vitrinas diseñadas para la exposición, protección y servicio de todo tipo de alimentos.
- Construidas en acero inoxidable AISI-304 en acabado satinado.
- Parte posterior con puertas correderas para la reposición y servicio de los productos.
- Laterales cerrados en cristal templado con herrajes de sujeción en acero inoxidable.
- Los modelos de iluminación incorporan LED y los de calefacción halógenos protegidos, que a la vez generan luz y calor.
- Los modelos con calefacción incorporan potenciómetro para su regulación.
- Panel de control con interruptor ON/OFF.
- Tensión de trabajo: 230/1/50 Hz.



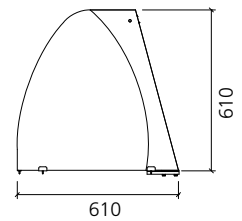
780 / 1105 / 1430



595



790 / 1115 / 1440



610

Modelos sin base VIC, VIAC, VIL y VIAL

Modelo con base VFIL



VIC

### Vitrinas con iluminación y calefacción sin base

- Construcción en acero inoxidable AISI-304 en acabado satinado.
- Vitrina sin base, ideal para instalar sobre otro elemento edenox o cualquier otro tipo de encimera.
- El cristal frontal curvo es templado (modelo VIC) su fijación se realiza mediante soportes mordaza de aluminio anodizado.
- Parte posterior con puertas correderas y laterales cerrados en cristal templado.
- Incorporan halógenos protegidos que generan luz y calor sobre toda la superficie de exposición.
- Dotadas de panel de control con interruptor ON/OFF y potenciómetro para la regulación de la temperatura.
- El estante intermedio EC es opcional y debe pedirse por separado.

Modelo	Referencia	Medidas exteriores (mm)			Capacidad GN	Potencia (W)	Descripción
		largo	ancho	alto			
VIC-211	<b>19017076</b>	780	595	595	2 GN 1/1	480	Cerrada con iluminación y calefacción. Sin base
VIC-311	<b>19017077</b>	1105	595	595	3 GN 1/1	720	Cerrada con iluminación y calefacción. Sin base
VIC-411	<b>19017078</b>	1430	595	595	4 GN 1/1	960	Cerrada con iluminación y calefacción. Sin base
VIAC-211	<b>19018954</b>	780	595	595	2 GN 1/1	480	Abierta con iluminación y calefacción. Sin base
VIAC-311	<b>19018955</b>	1105	595	595	3 GN 1/1	720	Abierta con iluminación y calefacción. Sin base
VIAC-411	<b>19018956</b>	1430	595	595	4 GN 1/1	960	Abierta con iluminación y calefacción. Sin base



VIL

### Vitrinas cerradas con iluminación sin base

- Construcción en acero inoxidable AISI-304 en acabado satinado.
- Vitrina sin base, ideal para instalar sobre otro elemento edenox o cualquier otro tipo de encimera.
- El cristal frontal curvo es templado, su fijación se realiza mediante soportes mordaza de aluminio anodizado.
- Parte posterior con puertas correderas y laterales cerrados en cristal templado.
- Los modelos de iluminación incorporan LED para iluminar toda la superficie de exposición.
- Panel de control con interruptor ON/OFF.
- El estante intermedio EC es opcional y debe pedirse por separado.

Modelo	Referencia	Medidas exteriores (mm)			Capacidad GN	Potencia (W)	Descripción
		largo	ancho	alto			
VIL-211	<b>19017074</b>	780	595	595	2 GN 1/1	14	Cerrada con iluminación y sin base
VIL-311	<b>19010754</b>	1105	595	595	3 GN 1/1	21	Cerrada con iluminación y sin base
VIL-411	<b>19017075</b>	1430	595	595	4 GN 1/1	28	Cerrada con iluminación y sin base



**1** PANTALLAS CURVAS  
SOPORTES REDONDOS  
CRISTALES CURVOS

**LAS FORMAS Y DIMENSIONES SE CREAN CUANDO SE DISEÑA.** Ofrecer pantallas con cristales o soportes rectos o redondeados, con iluminación LED o mediante halógenos o resistencias cerámicas es el resultado del entusiasmo en los proyectos. Creemos que en cada proyecto se aporta algo de personal. Por eso ampliamos las posibilidades de diseño.

## PANTALLAS, SOPORTES Y CRISTALES

### Tipos de pantallas y cristales



**Tres formas de cristales para las pantallas, curva, recta frontal y recta central.** La forma del cristal es un elemento de la decoración del local. No sólo cumple una función de protección, sino de personalidad. Y no hay un local igual. Por ello los tipos, formas y dimensiones de los cristales, juntamente con las formas de los soportes y el tipo de iluminación multiplican las opciones del diseño.

### Tipos de Iluminación



- **La iluminación en LED** aporta gran durabilidad, ahorro energético y menor transmisión de calor. Su resistencia a las condiciones de temperaturas en refrigeración o en temperaturas de mantenimiento de calor las hace ideales para su uso en presentación o exposición de alimentos.
- **Dos tipos de pantallas** de calor en función del tipo de alimento a conservar, del tiempo de funcionamiento de la pantalla y de la potencia necesaria. Pantallas de mantenimiento con halógenos o con tecnología de calor por infrarrojo cerámicos de alta eficiencia.

### Pantallas con termostato



Para que los usuarios puedan visualizar la temperatura de los alimentos en las zonas de servicio, las pantallas pueden incorporar un termómetro digital. Sensación de seguridad y confianza en el servicio de comidas.

### Tipos de Soportes

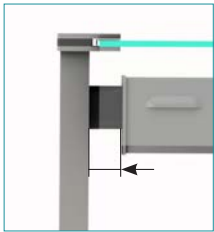


Dos estéticas diferentes de soportes. **Formas redondeadas o formas rectas.** Emplean el mismo sistema de fijación a los cristales y al soporte. Durabilidad asegurada por el exclusivo sistema de fijación. Los soportes se montan en la encimera mediante platinas roscadas y en los cristales mediante mordazas de sujeción.



2

PANTALLAS RECTAS  
SOPORTES RECTOS  
CRISTALES RECTANGULARES



Todos los elementos en contacto o próximos a los alimentos deben ser fácilmente accesibles para su higiene. Hemos separado ligeramente el soporte de la pantalla, para que las operaciones de limpieza sean cómodas y eficientes.



## Elementos para Buffet. Drop-In

Pantallas y soportes de protección formas redondeadas

**1**  
GAMA  
REDONDEADA



### Pantallas con iluminación

- Pantallas para proteger, dar realce e iluminar los productos.
- Iluminación mediante LED.
- Formas redondeadas.



Modelo	Referencia	Medidas exteriores (mm)			Medidas encastre (mm)	Capacidad GN	Potencia (W)
		largo	ancho	alto			
PL-211	<b>19036426</b>	772	120	480	720	2 GN 1/1	11
PL-311	<b>19036427</b>	1097	120	480	1045	3 GN 1/1	8
PL-411	<b>19036429</b>	1422	120	480	1370	4 GN 1/1	15
PL-511	<b>19036430</b>	1747	120	480	1695	5 GN 1/1	16
PL-611	<b>19068747</b>	2064	120	480	2020	6 GN 1/1	55



### Pantallas con luz y calor

- Pantallas para mantener calientes, proteger e iluminar los productos.
- Iluminación y calor mediante halógenos protegidos.
- Formas redondeadas.



Modelo	Referencia	Medidas exteriores (mm)			Medidas encastre (mm)	Capacidad GN	Potencia (W)
		largo	ancho	alto			
PC-211	<b>19036431</b>	772	120	480	720	2 GN 1/1	480
PC-311	<b>19036432</b>	1097	120	480	1045	3 GN 1/1	720
PC-411	<b>19036433</b>	1422	120	480	1370	4 GN 1/1	960
PC-511	<b>19036434</b>	1747	120	480	1695	5 GN 1/1	1200
PC-611	<b>19068749</b>	2064	120	480	2020	6 GN 1/1	1500



### Pantallas con luz y calor mediante cristales cerámicos.

- Pantallas para mantener calientes, proteger e iluminar los productos.
- Ofrece un mayor intensidad de calor sobre los alimentos gracias a los elementos cerámicos que proveen un calor intenso y más concentrado.
- Formas redondeadas.
- Iluminación y calor mediante halógenos protegidos.



Modelo	Referencia	Medidas exteriores (mm)			Medidas encastre (mm)	Capacidad GN	Potencia (W)
		largo	ancho	alto			
PC-211 C	<b>19036436</b>	772	142	483	720	2 GN 1/1	620
PC-311 C	<b>19036437</b>	1097	142	483	1045	3 GN 1/1	990
PC-411 C	<b>19036435</b>	1422	142	483	1370	4 GN 1/1	1360
PC-511 C	<b>19036428</b>	1747	142	483	1695	5 GN 1/1	1730
PC-611 C	<b>19068792</b>	2064	142	483	2020	6 GN 1/1	1659



### Soportes neutros para cristales de protección

- Conjunto de 2 soportes para la colocación de cristales protectores curvos.
- Recomendados, montados con sus correspondientes cristales, para proteger la exposición de todo tipo de alimentos y objetos, especialmente aquéllos que se puedan exponer a temperatura ambiente.
- Soportes oblongos.
- Formas redondeadas.



Modelo	Referencia	Medidas exteriores (mm)		
		largo	ancho	alto
SPCC	<b>19012493</b>	75	85	480



### Cristales curvos para pantallas y soportes

- Cristales templados curvos para incorporar a pantallas de la gama Drop-In edenox.
- Su instalación protege los alimentos expuestos contra los vahos y alientos.
- La sujeción se realiza mediante sistema de mordazas incluidas en la pantalla.



Modelo	Referencia	Medidas exteriores (mm)		
		largo	ancho	alto
CC-211	<b>19010926</b>	675	590	60
CC-311	<b>19010665</b>	1000	590	60
CC-411	<b>19010664</b>	1325	590	60
CC-511	<b>19010666</b>	1650	590	60

**Pantallas con iluminación**

- Pantallas para proteger, dar realce e iluminar los productos.
- Iluminación mediante LED.
- Formas rectas.



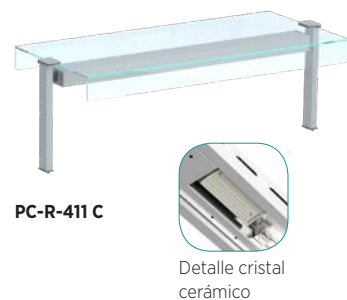
Modelo	Referencia	Medidas exteriores (mm)			Medidas encastre (mm)	Capacidad GN	Potencia (W)
		largo	ancho	alto			
PL-R-211	<b>19036439</b>	772	120	480	720	2 GN 1/1	11
PL-R-311	<b>19036440</b>	1097	120	480	1045	3 GN 1/1	8
PL-R-411	<b>19036441</b>	1422	120	480	1370	4 GN 1/1	15
PL-R-511	<b>19036442</b>	1747	120	480	1695	5 GN 1/1	16
PL-R-611	<b>19068748</b>	2064	120	480	2020	6 GN 1/1	55

**Pantallas con luz y calor**

- Pantallas para mantener calientes, proteger e iluminar los productos.
- Iluminación y calor mediante halógenos protegidos.
- Formas rectas.



Modelo	Referencia	Medidas exteriores (mm)			Medidas encastre (mm)	Capacidad GN	Potencia (W)
		largo	ancho	alto			
PC-R-211	<b>19036443</b>	772	120	480	720	2 GN 1/1	480
PC-R-311	<b>19036444</b>	1097	120	480	1045	3 GN 1/1	720
PC-R-411	<b>19036445</b>	1422	120	480	1370	4 GN 1/1	960
PC-R-511	<b>19036446</b>	1747	120	480	1695	5 GN 1/1	1200
PC-R-611	<b>19068750</b>	2064	120	480	2020	6 GN 1/1	1500

**Pantallas con luz y calor mediante cristales cerámicos.**

- Pantallas para mantener calientes, proteger e iluminar los productos.
- Ofrece un mayor intensidad de calor sobre los alimentos gracias a los elementos cerámicos que proveen un calor intenso y más concentrado.
- Formas rectas.
- Iluminación y calor mediante halógenos protegidos.



Modelo	Referencia	Medidas exteriores (mm)			Medidas encastre (mm)	Capacidad GN	Potencia (W)
		largo	ancho	alto			
PC-R-211 C	<b>19036447</b>	772	142	483	720	2 GN 1/1	620
PC-R-311 C	<b>19036448</b>	1097	142	483	1045	3 GN 1/1	990
PC-R-411 C	<b>19036449</b>	1422	142	483	1370	4 GN 1/1	1360
PC-R-511 C	<b>19036450</b>	1747	142	483	1695	5 GN 1/1	1730
PC-R-611 C	<b>19068795</b>	2064	142	483	2020	6 GN 1/1	1659

**Soportes**

- Conjunto de 2 soportes para la colocación de cristales protectores rectos.
- Soportes cuadrados.
  - Formas rectas.



Modelo	Referencia	Medidas exteriores (mm)		
		largo	ancho	alto
SPCC-R	<b>19036451</b>	75	85	480

**Cristal frontal**

- Visera 1 lateral para facilitar uso en el lado del atendido.



Modelo	Referencia	Medidas exteriores (mm)		
		largo	ancho	alto
CC-R-211-1C	<b>19036452</b>	675	584	120
CC-R-311-1C	<b>19036453</b>	1000	584	120
CC-R-411-1C	<b>19036454</b>	1325	584	120
CC-R-511-1C	<b>19036455</b>	1650	584	120
CC-R-611-1C	<b>19068754</b>	1975	584	120

## Elementos para Buffet. Drop-In

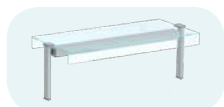
Soportes para cristales de protección y Cristales protectores.

2

GAMA  
RECTA



CC-R-411-2C

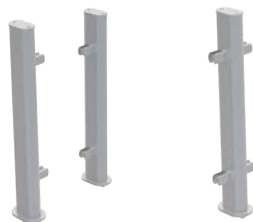


CC-R-411-2C + PC-R-411

### Cristal central

- Visera 2 laterales.

Modelo	Referencia	Medidas exteriores (mm)		
		largo	ancho	alto
CC-R-211-2C	<b>19036456</b>	675	584	120
CC-R-311-2C	<b>19036457</b>	1000	584	120
CC-R-411-2C	<b>19036458</b>	1325	584	120
CC-R-511-2C	<b>19036459</b>	1650	584	120
CC-R-611-2C	<b>19068756</b>	1975	584	120



SPCF-L.

Conjunto de 2  
soportes laterales.

SPCF-C.

Soporte central.

### Soportes para cristales de protección frontal

- Fabricados en acero inoxidable AISI-304 en acabado satinado para la colocación de cristales para la protección frontal.
- Recomendados como elementos de protección de los clientes en los Show-Cooking o para alimentos en zonas de exposición con servicio asistido.
- Existen dos modelos.
  - SPCF-L: Conjunto de 2 soportes laterales
  - SPCF-C: Soporte central
- Los cristales rectos DFG deben pedirse por separado.

#### Para instalaciones de un solo cristal frontal se precisa:

Un conjunto de soportes laterales (pinzas a un lado).

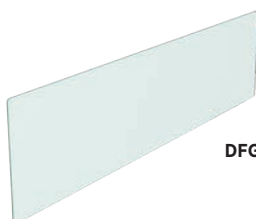
#### Para instalaciones de dos o más cristales frontales se precisa:

Un conjunto de dos soportes laterales (pinzas a un lado) y uno o más soportes centrales (pinzas a dos lados).



Soportes laterales SPCF-L +  
Cristal recto protector DFG.

Modelo	Referencia	Medidas exteriores (mm)			Descripción
		largo	ancho	alto	
SPCF-L	<b>19010648</b>	75	80	420	Soportes laterales
SPCF-C	<b>19017086</b>	100	80	420	Soporte central



DFG

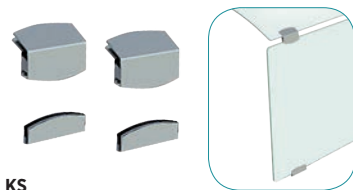
### Cristales rectos-protectores verticales

Para pantallas con cristal curvo.  
Se ruega consultar para la versión de cristal recto.



Conjunto de pantalla de iluminación  
PL + cristal curvo CC + cristal frontal  
DFG + kit de soportes KS.

Modelo	Referencia	Medidas (mm)		Capacidad GN
		largo	ancho	
DFG-211	<b>19017094</b>	675	395	2 GN 1/1
DFG-311	<b>19010927</b>	1000	395	3 GN 1/1
DFG-411	<b>19010662</b>	1325	395	4 GN 1/1
DFG-511	<b>19010663</b>	1650	395	5 GN 1/1



KS

### Kit de soportes para la colocación de cristales protectores

Modelo	Referencia	Descripción
KS	<b>19011516</b>	Conjunto de herrajes en acero inoxidable para la sujeción de los cristales protectores

## ACCESORIOS Y COMPLEMENTOS PARA BUFFET. DROP-IN

DISPENSADOR  
NEUTRO DE  
CESTAS DE  
VAJILLA

DISPENSADOR  
NEUTRO DE  
CESTAS DE  
VAJILLA

CUBETAS  
GASTRONORM



### Kit termómetro digital para colocación en las pantallas



PCTI

- Termómetro digital para que el público pueda visualizar la temperatura de los elementos calientes y fríos.
- **En instalaciones donde no se incluya un elemento Drop-in, es necesario incluir un Kit interruptor PCIC, para poder controlar las pantallas con luz o con luz y calor.**
- Carcasa de acero inoxidable preparada para instalar fácilmente bajo las pantallas.
- No se recomienda la instalación del termómetro en las pantallas de calor con elementos cerámicos.

Modelos	Referencias	Dim. exteriores largo (mm)	Dim. exteriores ancho (mm)	Dim. exteriores alto (mm)	Descripción
PCIC	<b>19068759</b>	132	84	70	Interruptor
PCTD	<b>19068760</b>	132	84	70	Termómetro
PCTI	<b>19068762</b>	132	84	70	Interruptor + termómetro
PCTD-C	<b>19068763</b>	132	84	70	Termómetro elementos calientes
PCTI-C	<b>19068764</b>	132	84	70	Termómetro elementos calientes + interruptor



DCN-55

### Dispensador neutro de cestas de vajilla

- Diseñadas para cestas de vajilla universales de 500 x 500 mm.
- Sistema especial de resortes que mantienen las cestas a un nivel constante. La regulación de la elasticidad se efectúa por activación o desactivación de los muebles.
- Dispensador de fácil colocación y extracción.
- Carga máxima: 120 Kg.
- Capacidad: 5/6 cestas 110 mm de altura.
- Construcción en acero inoxidable.

Modelo	Referencia	Medidas totales (mm)	Ø Regulación platos
DCN-55	<b>19000876</b>	600 x 640 x 710	535 x 610

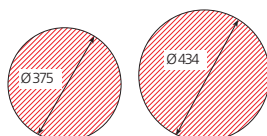


## Elementos para Buffet. Drop-In

### Accesorios y complementos



DPN-28



DPN-28

DPN-34

Medidas de encastre (mm)

### Dispensadores de platos neutros

- Sistema especial de resortes que mantienen los platos a un nivel constante. La regulación de la elasticidad se efectúa por activación o desactivación de los muelles.
- Disponen de un sistema de regulación del diámetro de los platos que permite que estén guiados en toda la altura del dispensador.
- Fáciles de colocar y extraer.
- Capacidad aproximada (según el espesor de los platos): 40/45 platos.
- Carga máxima: 45 Kg.
- Fabricados en acero inoxidable AISI-304 18/10.



Modelo	Referencia	Medidas totales (mm)	Ø Regulación platos
DPN-28	<b>19000880</b>	391 x 730	de 180 a 280 mm
DPN-34	<b>19000883</b>	451 x 730	de 240 a 340 mm



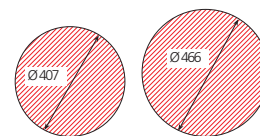
DPC-28



DPC-28 + TDP-28

### Dispensadores de platos calientes

- Sistema especial de resortes resistentes a altas temperaturas que mantienen los platos a un nivel constante. La regulación de la elasticidad se efectúa por activación o desactivación de los muelles.
- Disponen de un sistema de regulación del diámetro de los platos que permite que estén guiados en toda la altura del dispensador.
- Las paredes están aisladas mediante poliuretano ecológico con una densidad de 40Kg/m<sup>3</sup>. Este aislamiento permite una menor transmisión del calor y un menor coste de energía.
- Fáciles de colocar y extraer.
- Capacidad aproximada (según el espesor de los platos): 40/45 platos. Carga máxima: 45 Kg.
- Incorpora caja con termostato regulable, interruptor, piloto indicador de funcionamiento y cable con clavija.
- Potencia eléctrica: 480 W.
- Tensión: 230 V.
- Fabricados en acero inoxidable AISI-304 18/10.



DPC-28

DPC-34

Medidas de encastre (mm)

Modelo	Referencia	Medidas totales (mm)	Ø Regulación platos
DPC-28	<b>19000879</b>	420 x 730	de 180 a 280 mm
DPC-34	<b>19000873</b>	480 x 730	de 240 a 340 mm



TDP-28

TDP-34

### Tapas para dispensadores de platos

- Tapas en material plástico para mantener la temperatura de los dispensadores.
- Existe un modelo para el dispensador de 280 mm y otro para el de 340 mm.

Modelo	Referencia	Medidas totales (mm)
TDP-28	<b>19001964</b>	Ø 340 x 60
TDP-34	<b>19001965</b>	Ø 400 x 60



CHD

### Chafing dish Baños María de sobremesa

- Sistema de calentamiento mediante alcohol gelificado o elemento eléctrico.
- La profundidad de la cuba permite utilizar cubetas GN de 100 mm de altura o menor. Se pueden utilizar cubetas GN 1/1 o subdivisiones.
- Existen modelos con tapa extraíble (CHD) y otros con tapa escamoteable (CHD-E).
- Construidos en acero inoxidable 18/10, con acabado pulido brillante.
- Dotación de 1 recipiente GN 1/1
- EL modelo ECHD-E-EL es encastrable y está pensado para aplicaciones en buffet. La tapa es 180° escamoteable. Se puede utilizar junto al elemento eléctrico ELC. Este elemento eléctrico no está incluido en el precio y se debe pedir por separado.

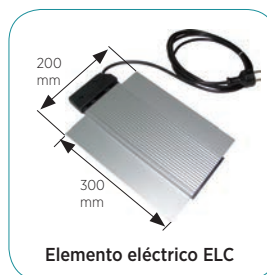


CHD-E



ECHD-E-EL

Encastrable, pensado para aplicaciones en buffet



Elemento eléctrico ELC



Todos los modelos incluyen como dotación estándar 2 reguladores de combustión de acero inoxidable.

Modelo	Referencia	Descripción	Tensión (V)	Funcionamiento	Medidas totales (mm)	Medidas de encastre (mm)
CHD	<b>19000305</b>	Con tapa extraíble	-	Alcohol	430 x 690 x 300	-
CHD-E	<b>19000303</b>	Con tapa escamoteable	-	Alcohol	430 x 700 x 480	-
CHD-E-EL	<b>19000304</b>	Con tapa escamoteable	230/1/50 Hz	Eléctrico 350 W	430 x 700 x 480	-
ECHD-E-EL	<b>19045191</b>	Drop-in, con tapa escamoteable	230/1/50 Hz	Eléctrico 350 W	410 x 640 x 420	400 x 575 x 170
ELC	<b>19000897</b>	Elemento eléctrico para CHD y CHD-E	230/1/50 Hz	350 W	300 x 200 x 30	-



### CONSULTE NUESTRA SECCIÓN DE SNACK ENCASTRABLE

Una gama extensa de aparatos de cocción encastrables, ideales para buffets, self-service y show cooking. (Ver la gama en páginas 204-207)

### Consulte nuestra sección de snack encastrable



Cocina a gas



Cocina vitrocerámica



Freidora eléctrica



Cocina eléctrica